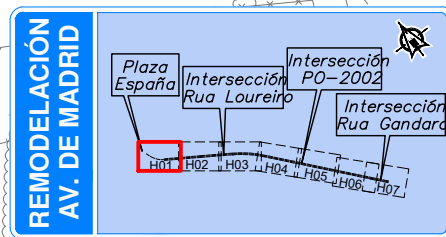


PUNTO DE CONEXIÓN  
 X = 523.164,412  
 Y = 4.675.237,191  
 Z = 94,540

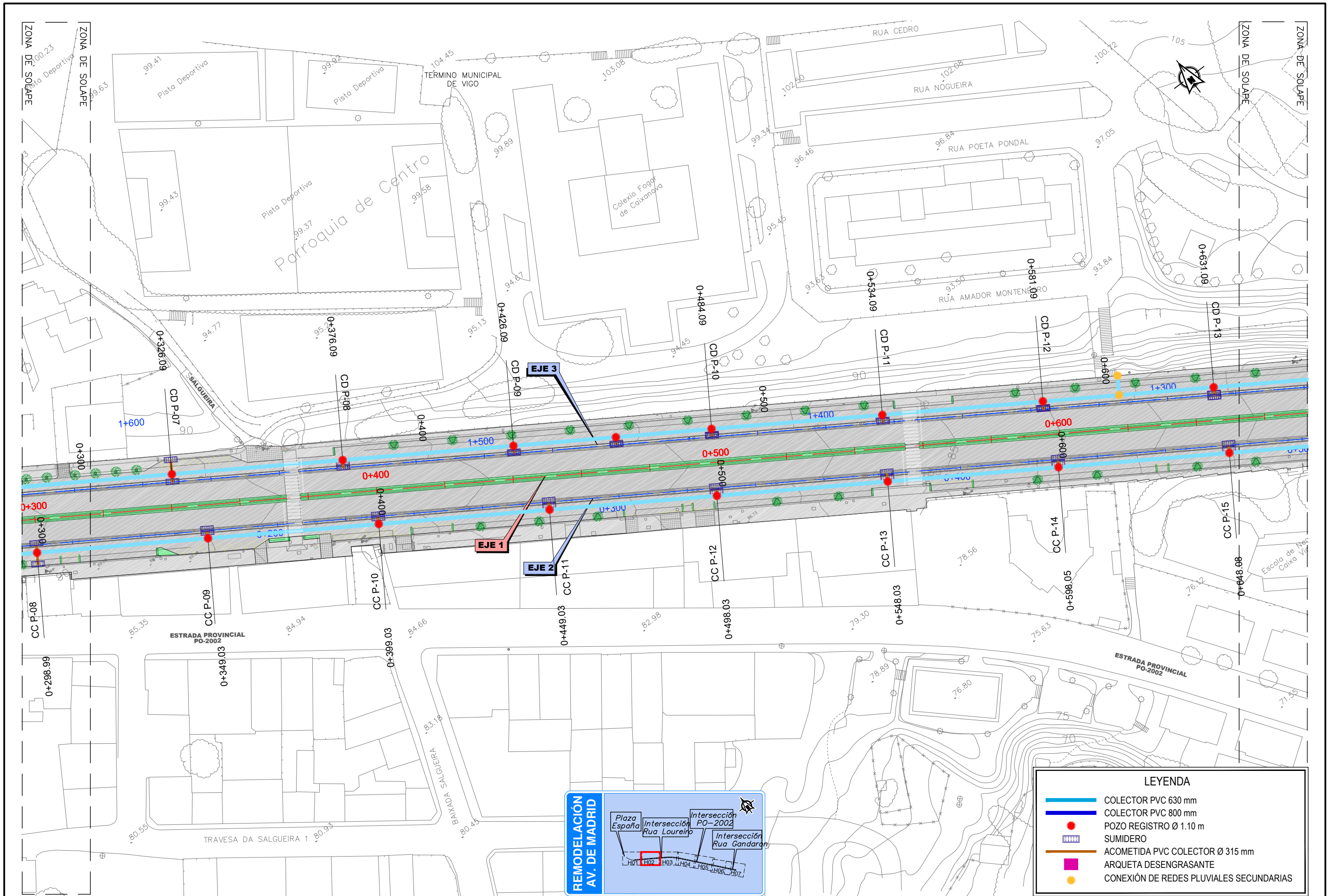
PLAZA ESPAÑA

CENTRO CIUDAD

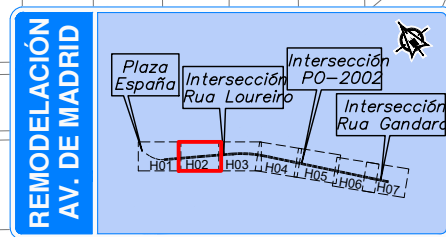


LEYENDA	
	COLECTOR PVC 630 mm
	COLECTOR PVC 800 mm
	POZO REGISTRO Ø 1.10 m
	SUMIDERO
	ACOMETIDA PVC COLECTOR Ø 315 mm
	ARQUETA DESENGRASANTE
	CONEXIÓN DE REDES PLUVIALES SECUNDARIAS

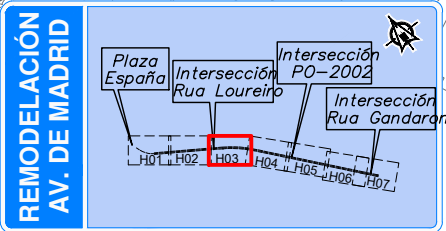
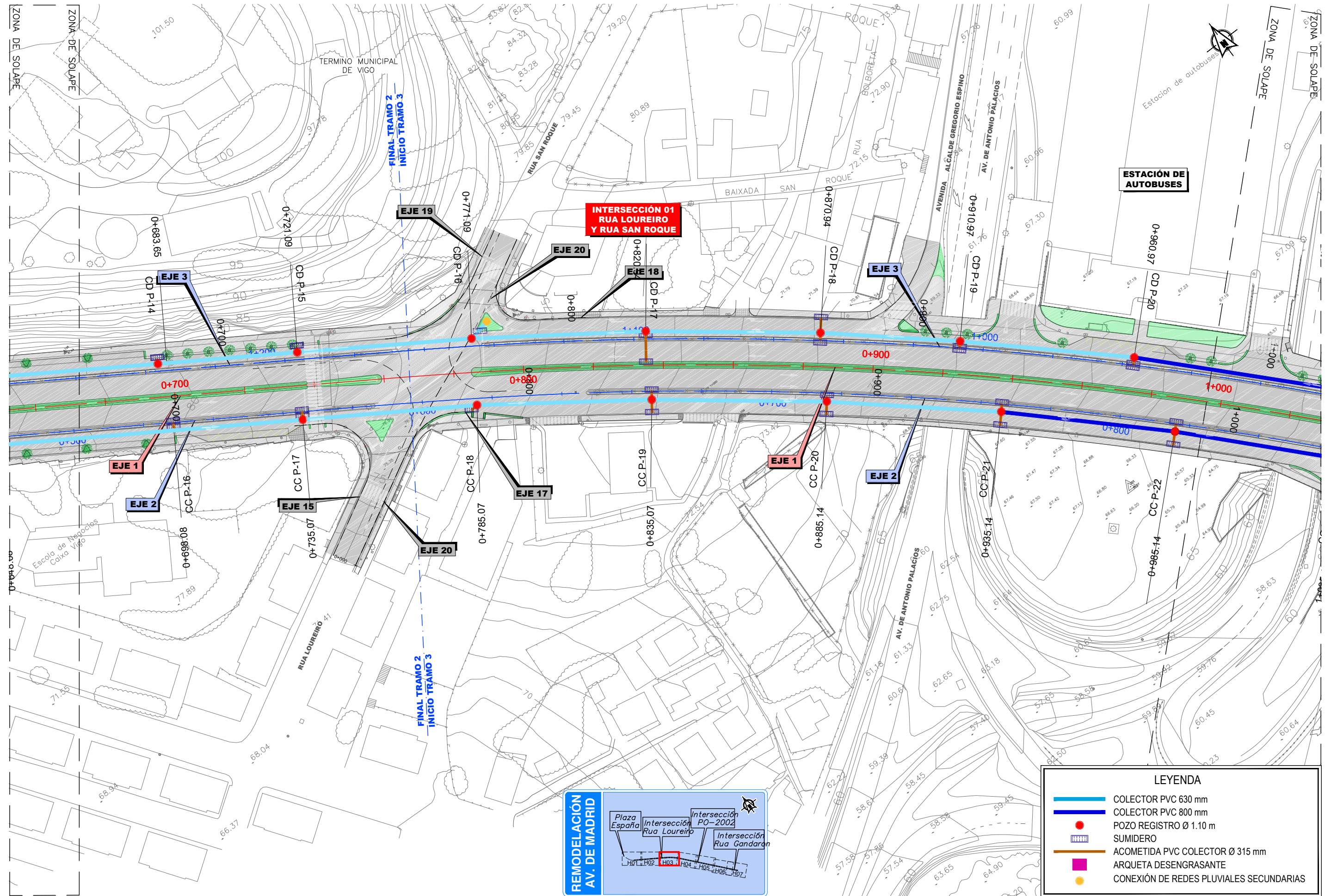




LEYENDA	
	COLECTOR PVC 630 mm
	COLECTOR PVC 800 mm
	POZO REGISTRO Ø 1.10 m
	SUMIDERO
	ACOMETIDA PVC COLECTOR Ø 315 mm
	ARQUETA DESENGRASANTE
	CONEXIÓN DE REDES PLUVIALES SECUNDARIAS





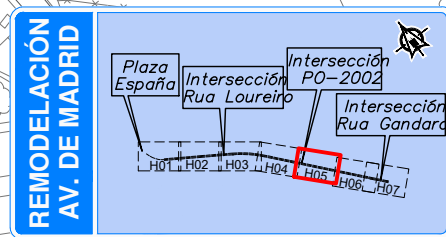
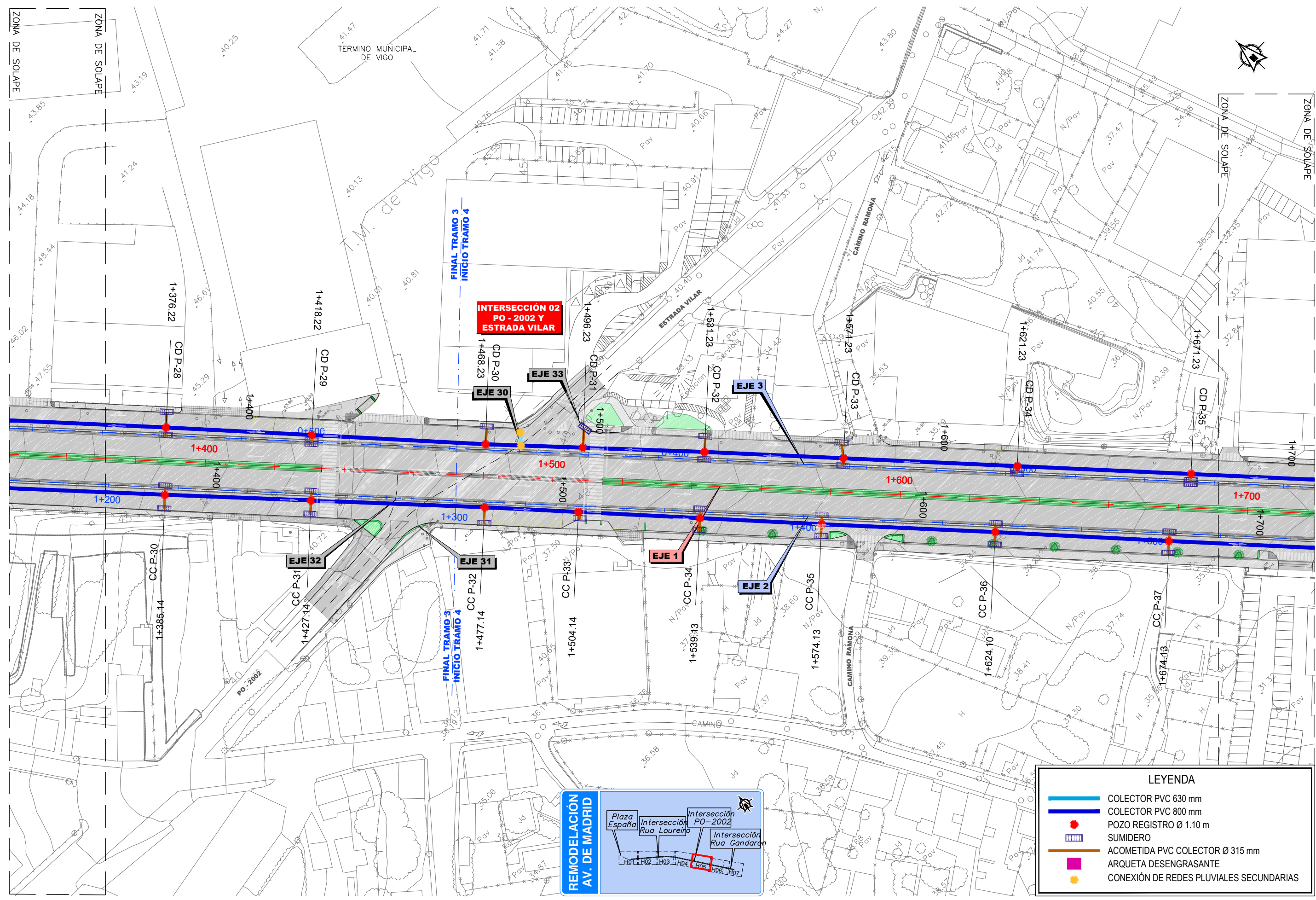


LEYENDA	
	COLECTOR PVC 630 mm
	COLECTOR PVC 800 mm
	POZO REGISTRO Ø 1.10 m
	SUMIDERO
	ACOMETIDA PVC COLECTOR Ø 315 mm
	ARQUETA DESENGASANTE
	CONEXIÓN DE REDES PLUVIALES SECUNDARIAS



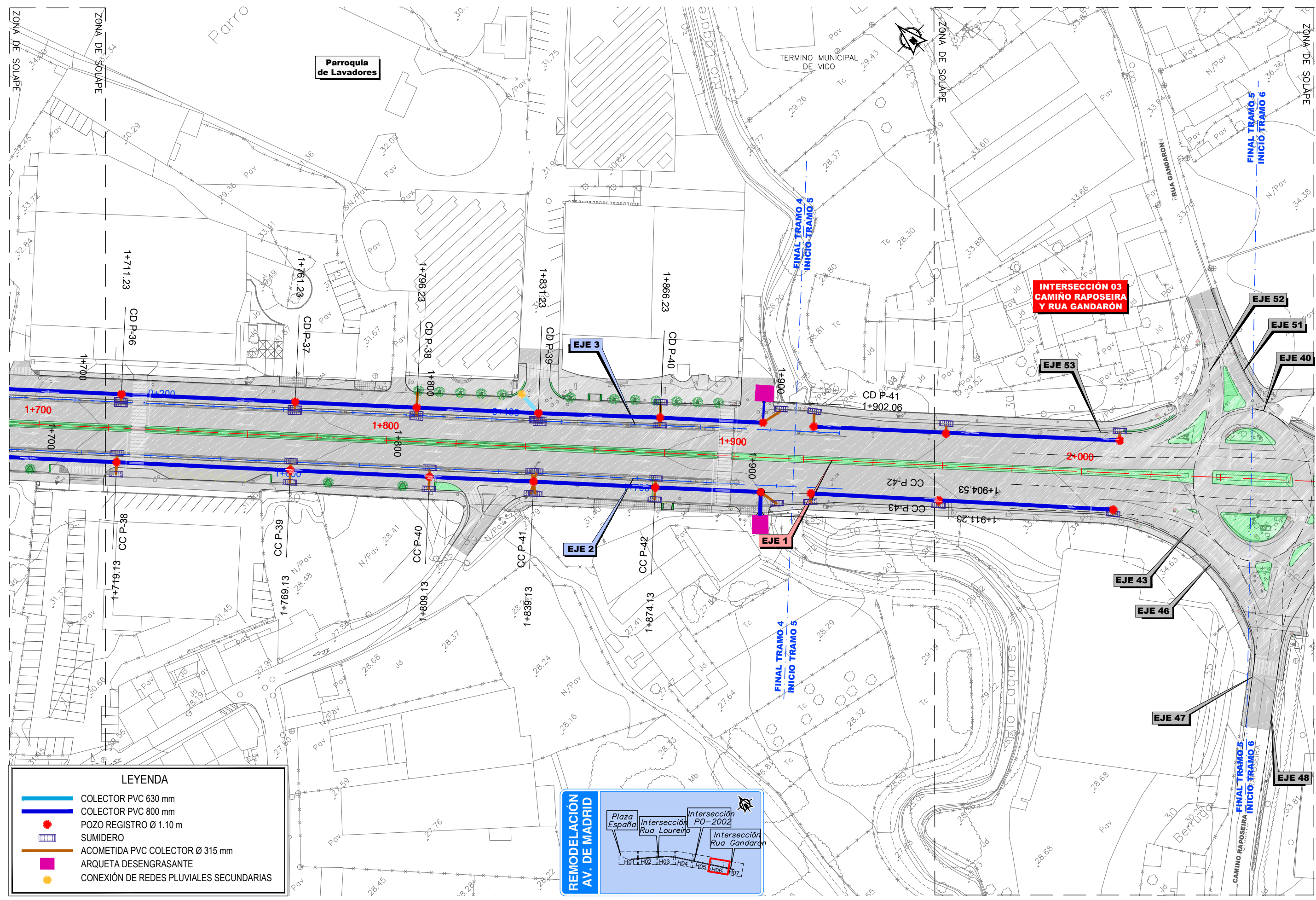




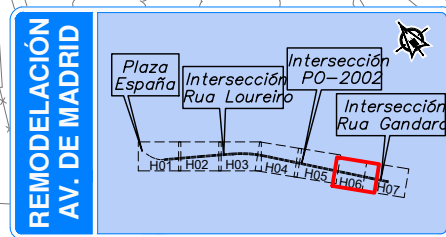


LEYENDA	
	COLECTOR PVC 630 mm
	COLECTOR PVC 800 mm
	POZO REGISTRO Ø 1.10 m
	SUMIDERO
	ACOMETIDA PVC COLECTOR Ø 315 mm
	ARQUETA DESENGRASANTE
	CONEXIÓN DE REDES PLUVIALES SECUNDARIAS

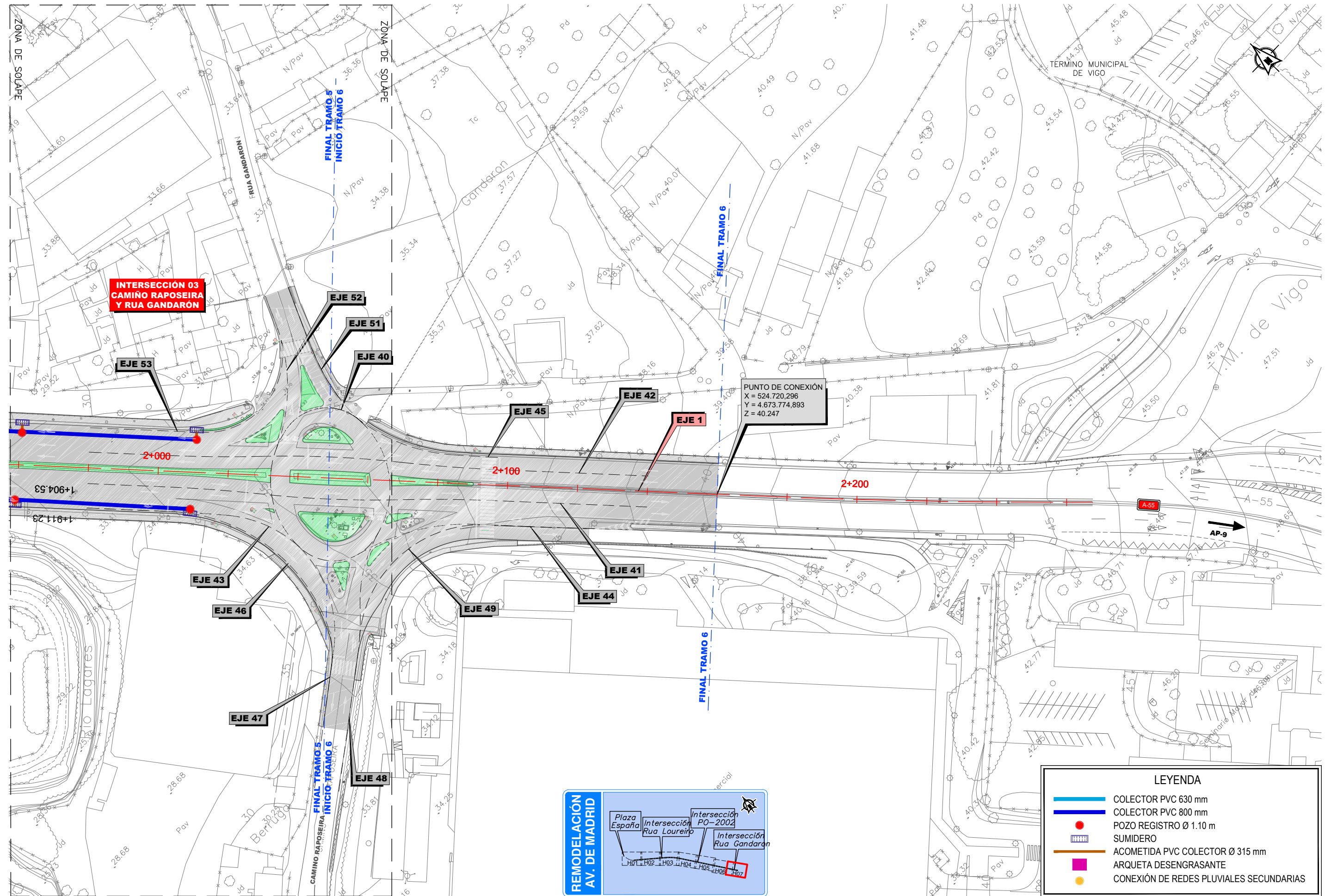




LEYENDA	
	COLECTOR PVC 630 mm
	COLECTOR PVC 800 mm
	POZO REGISTRO Ø 1.10 m
	SUMIDERO
	ACOMETIDA PVC COLECTOR Ø 315 mm
	ARQUETA DESENGASANTE
	CONEXIÓN DE REDES PLUVIALES SECUNDARIAS

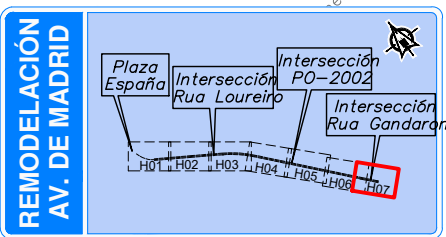






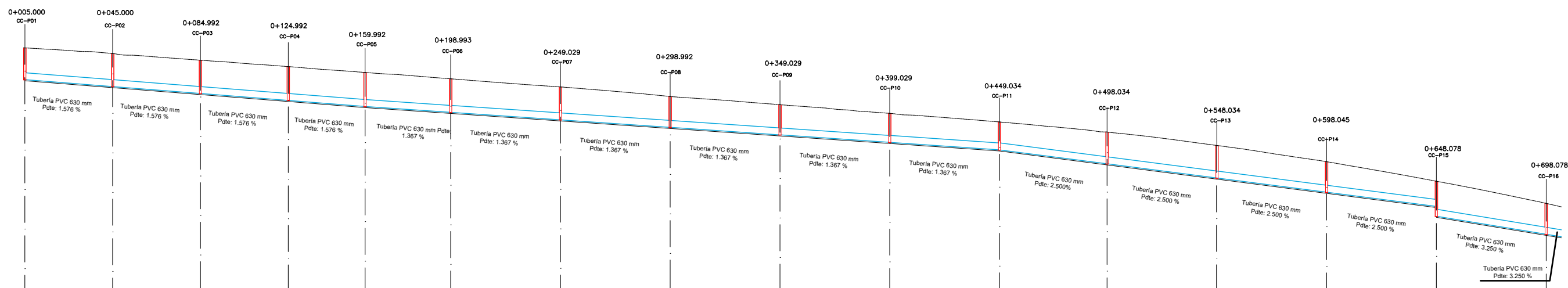
**INTERSECCIÓN 03  
CAMINO RAPOSEIRA  
Y RUA GANDARÓN**

**PUNTO DE CONEXIÓN**  
X = 524.720,296  
Y = 4.673.774,893  
Z = 40.247



LEYENDA	
	COLECTOR PVC 630 mm
	COLECTOR PVC 800 mm
	POZO REGISTRO Ø 1.10 m
	SUMIDERO
	ACOMETIDA PVC COLECTOR Ø 315 mm
	ARQUETA DESENGRASANTE
	CONEXIÓN DE REDES PLUVIALES SECUNDARIAS

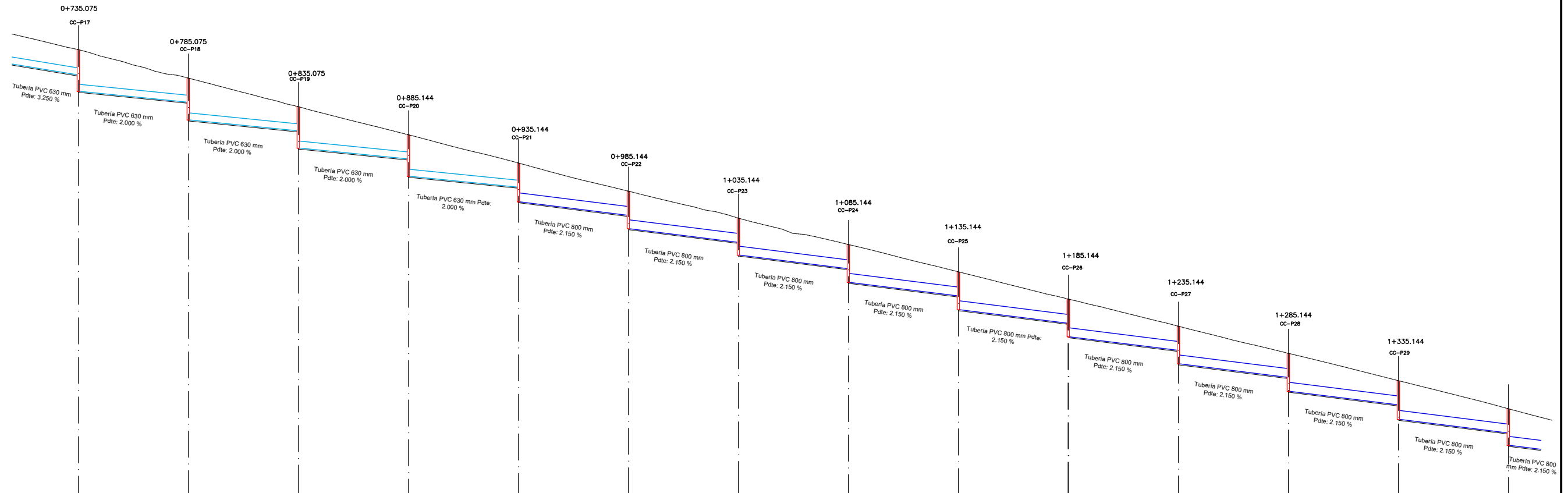




PLANO DE COMPARACION	72
TUBERIAS	
COTAS ROJAS DESMONTE	94.02, 93.71, 93.10, 92.52, 91.98, 91.41, 90.66, 89.79, 89.05, 88.26, 87.47, 86.56, 85.33, 83.85, 82.07, 80.06
RASANTE TUBERIA	91.318, 90.688, 90.057, 89.427, 88.797, 88.167, 87.537, 86.907, 86.277, 85.647, 85.017, 84.387, 83.757, 83.127, 82.497, 81.867, 81.237, 80.607
P.K.	0+200, 0+400, 0+600
DISTANCIAS ORIGEN	5.000, 45.000, 84.992, 124.992, 159.992, 198.993, 249.029, 298.992, 349.029, 399.029, 449.034, 498.034, 548.034, 598.045, 648.078, 698.078
ALINEACIONES EN PLANTA	RECTA, RECTA, RECTA, RECTA, RECTA, RECTA, RECTA, RECTA, RECTA, RECTA, RECTA, RECTA, RECTA, RECTA, RECTA, RECTA, RECTA
	CC-P01 0+005.000, CC-P02 0+045.000, CC-P03 0+084.992, CC-P04 0+124.992, CC-P05 0+159.992, CC-P06 0+198.993, CC-P07 0+249.029, CC-P08 0+298.992, CC-P09 0+349.029, CC-P10 0+399.029, CC-P11 0+449.034, CC-P12 0+498.034, CC-P13 0+548.034, CC-P14 0+598.045, CC-P15 0+648.078, CC-P16 0+698.078

COLECTOR MARGEN CRECIENTE



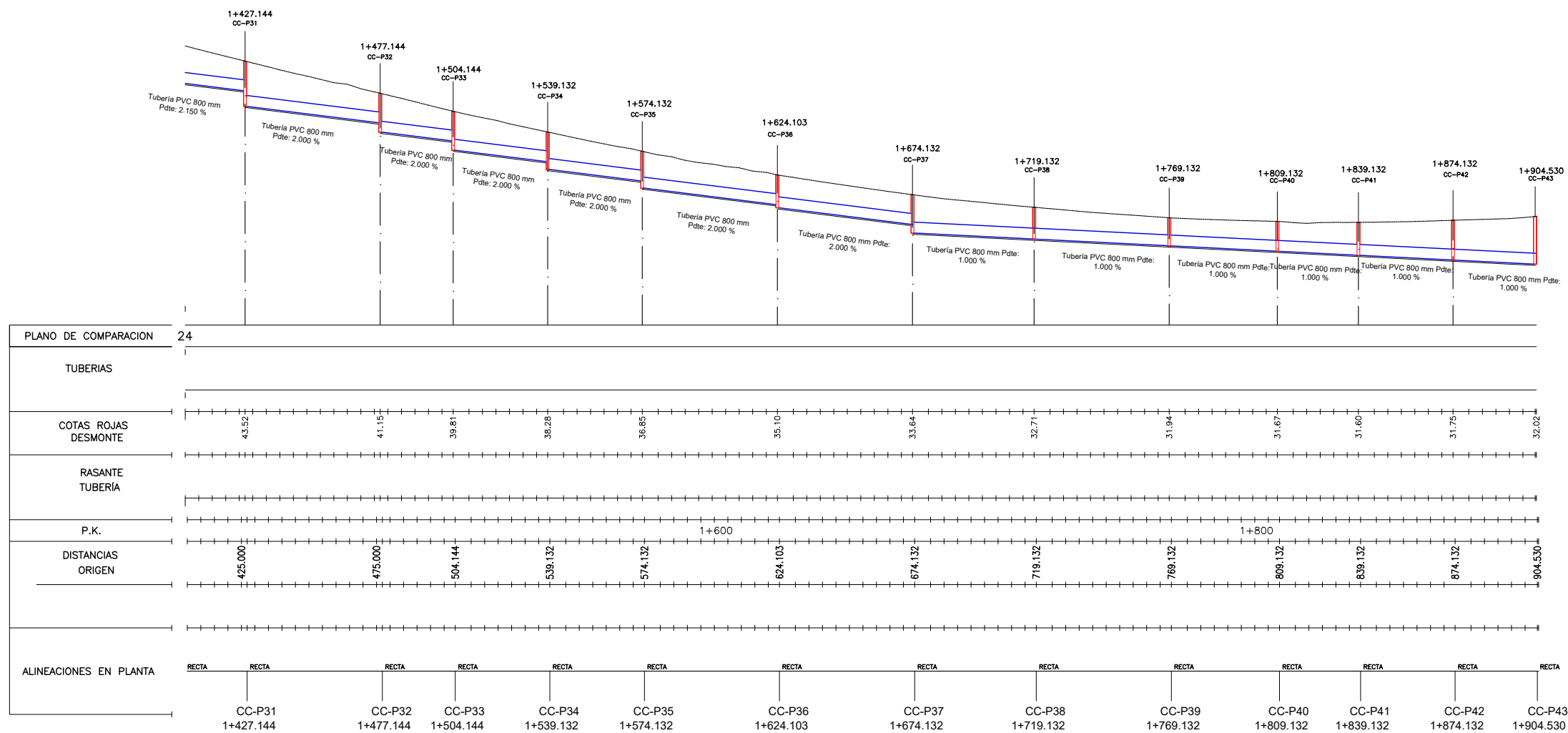


PLANO DE COMPARACION 38

TUBERIAS														
COTAS ROJAS DESMONTE	78.33	75.75	73.15	70.59	68.03	65.47	63.02	60.62	58.14	55.86	53.19	50.73	48.25	45.70
RASANTE TUBERIA	74.514	71.933	69.375	66.814	64.495	62.047	59.65	57.173	54.687	50.427	48.766	47.276	44.724	42.36
P.K.	0+800	0+800	0+800	0+800	0+800	0+800	0+800	0+800	0+800	0+800	0+800	0+800	0+800	0+800
DISTANCIAS ORIGEN	735.000	785.000	835.000	885.000	935.000	985.000	1035.000	1085.000	1135.000	1185.000	1235.000	1285.000	1335.000	1385.000
ALINEACIONES EN PLANTA	RECTA	RECTA	RECTA	RECTA	RECTA	RECTA	RECTA	RECTA	RECTA	RECTA	RECTA	RECTA	RECTA	RECTA
	CC-P17 0+735.075	CC-P18 0+785.075	CC-P19 0+835.075	CC-P20 0+885.144	CC-P21 0+935.144	CC-P22 0+985.144	CC-P23 1+035.144	CC-P24 1+085.144	CC-P25 1+135.144	CC-P26 1+185.144	CC-P27 1+235.144	CC-P28 1+285.144	CC-P29 1+335.144	CC-P30 1+385.144

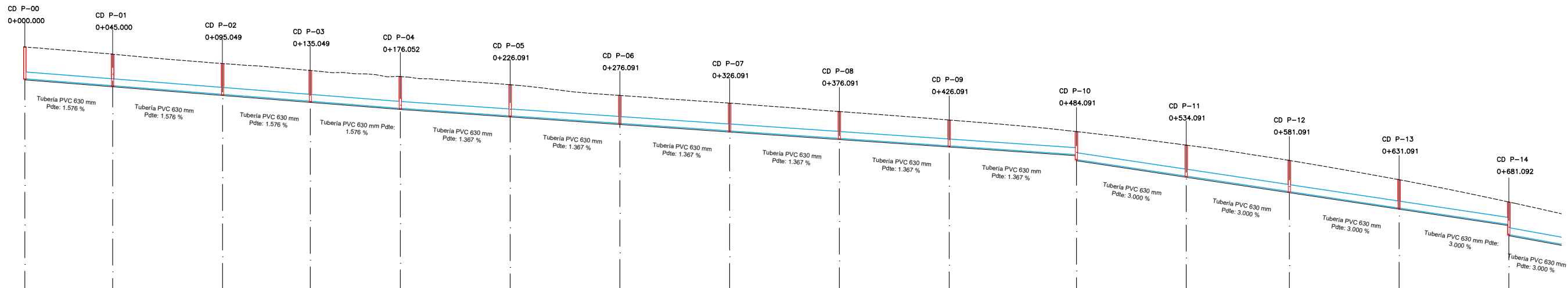
COLECTOR MARGEN CRECIENTE





COLECTOR MARGEN CRECIENTE



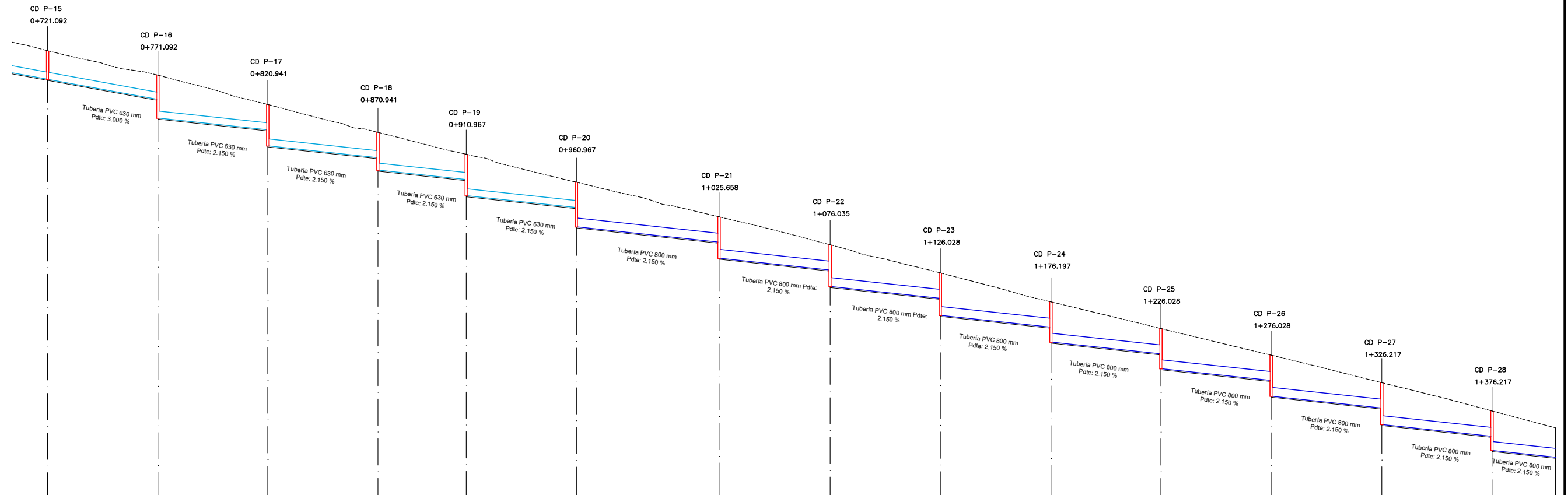


PLANO DE COMPARACION 72

ALINEACIONES EN PLANTA	RECTA	RECTA	RECTA	RECTA	RECTA	RECTA	RECTA	RECTA	RECTA	RECTA	RECTA	RECTA	RECTA	RECTA	RECTA
CD P-00	CD P-01	CD P-02	CD P-03	CD P-04	CD P-05	CD P-06	CD P-07	CD P-08	CD P-09	CD P-10	CD P-11	CD P-12	CD P-13	CD P-14	
0+000.000	0+045.000	0+095.049	0+135.049	0+176.052	0+226.091	0+276.091	0+326.091	0+376.091	0+426.091	0+484.091	0+534.091	0+581.091	0+631.091	0+681.092	

COLECTOR MARGEN DECRECIENTE



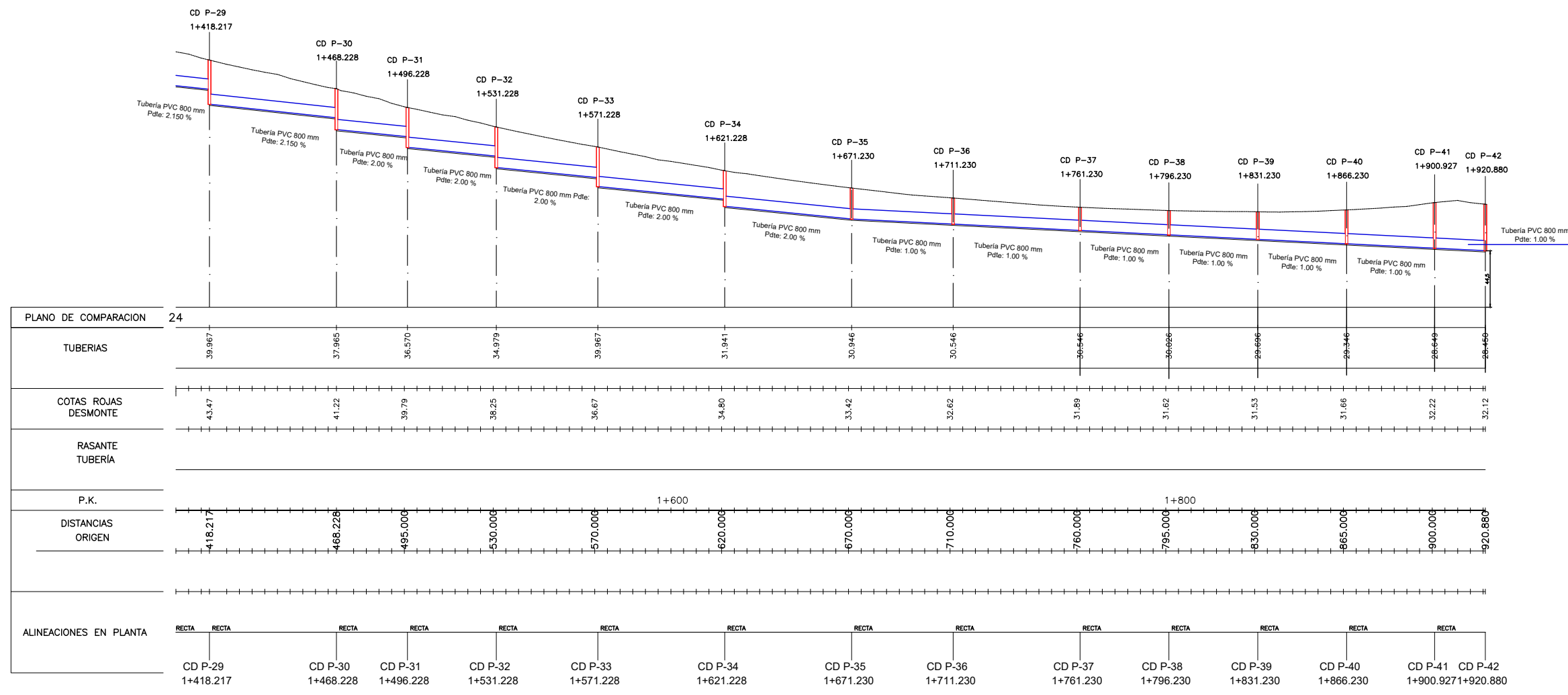


PLANO DE COMPARACION 38

TUBERIAS														
COTAS ROJAS DESMONTE	75.71	72.22	69.7	67.50	65.15	62.33	59.49	56.92	54.30	51.89	49.46	46.97	44.39	42.04
RASANTE TUBERIA	75.71	72.22	69.7	67.50	65.15	62.33	59.49	56.92	54.30	51.89	49.46	46.97	44.39	42.04
P.K.	0+721.092	0+771.092	0+820.941	0+870.941	0+910.967	0+960.967	1+025.658	1+076.035	1+126.028	1+176.197	1+226.028	1+276.028	1+326.217	1+376.217
DISTANCIAS ORIGEN	720.000	770.000	820.000	870.000	910.000	960.000	1000.000	1050.000	1100.000	1150.000	1200.000	1250.000	1300.000	1350.000
ALINEACIONES EN PLANTA	RECTA	RECTA	RECTA	RECTA	RECTA	RECTA	RECTA	RECTA	RECTA	RECTA	RECTA	RECTA	RECTA	RECTA
	CD P-15 0+721.092	CD P-16 0+771.092	CD P-17 0+820.941	CD P-18 0+870.941	CD P-19 0+910.967	CD P-20 0+960.967	CD P-21 1+025.658	CD P-22 1+076.035	CD P-23 1+126.028	CD P-24 1+176.197	CD P-25 1+226.028	CD P-26 1+276.028	CD P-27 1+326.217	CD P-28 1+376.217

COLECTOR MARGEN DECRECIENTE





COLECTOR MARGEN DECRECIENTE

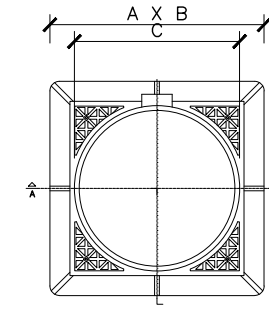
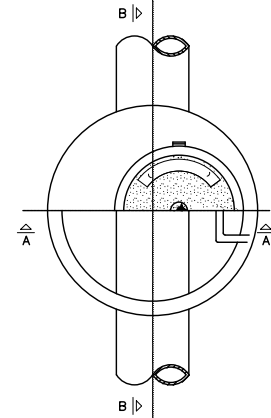


POZO PREFABRICADO DE HORMIGÓN DE REGISTRO #1,10  
ESCALA: 1:20

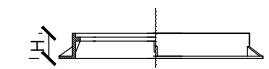
TAPA Y MARCO PARA POZOS DE REGISTRO

CUADRO DE DIMENSIONES

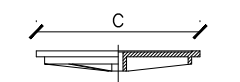
REFERENCIA	A X B Long.Ext.Marco	H Altura	φ C Long.Tapa	φ P Paso Libre
TAPA M.CUADRADO APARENTE	850 X 850	100	φ 650	φ 600



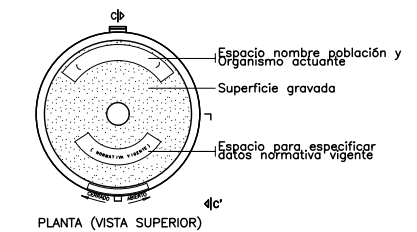
PLANTA  
ESCALA: 1:50



SECCIÓN A-A'  
ESCALA: 1:50



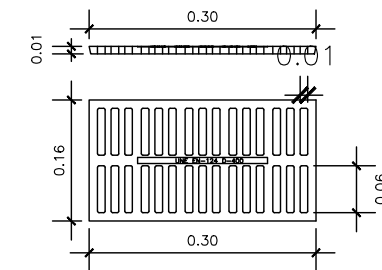
SECCIÓN C-C'  
ESCALA: 1:50



PLANTA (VISTA SUPERIOR)

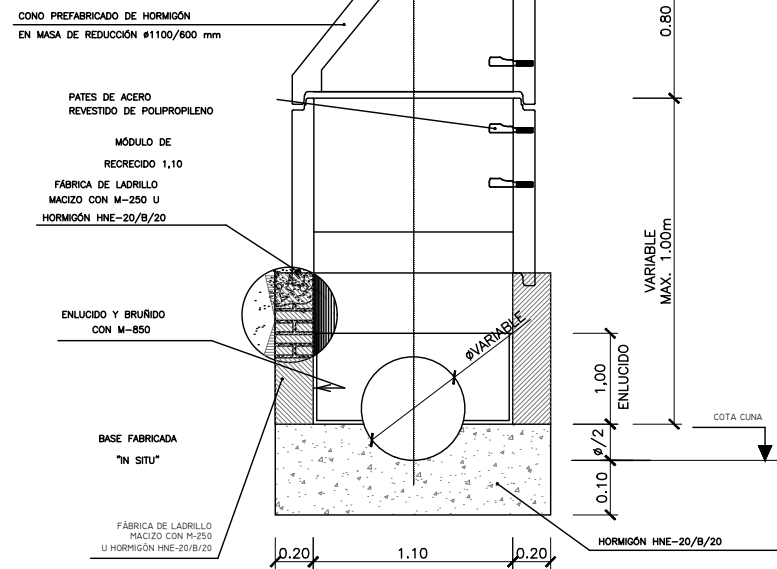
NOTA:  
REGISTRO EN FUNDICIÓN DÚCTIL CON LAS PRESCRIPCIONES DE LA NORMA EUROPEA EN-124.  
CLASE D-400. USO EN CALLES Y CALZADAS DE TRÁFICO I  
SUPERFICIE METÁLICA ANTIDESLIZANTE  
MARCO PROVISTO DE JUNTA DE INSONORIZACIÓN DE PE  
ACCESORIOS: DISPOSITIVO ANTIRROBO EN ACERO INOXIDABLE  
MARCAJE: SANEAMIENTO PLUVIALES

REJA ARTICULADA D-400  
ESCALA 1:5 (COTAS EN m)



CARACTERÍSTICAS DE LA REJA ARTICULADA

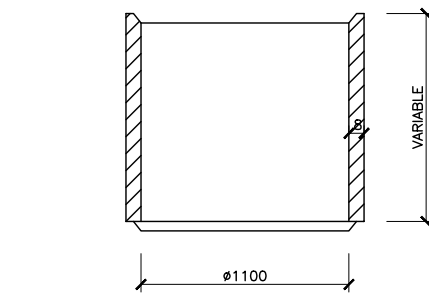
- Cumple las prescripciones de la Norma Europea EN-124
- Realizada en función dúctil
- Clase D-400
- Superficie metálica antideslizante
- Revestida con pintura negra
- Superficie de absorción de 35 dm<sup>2</sup>



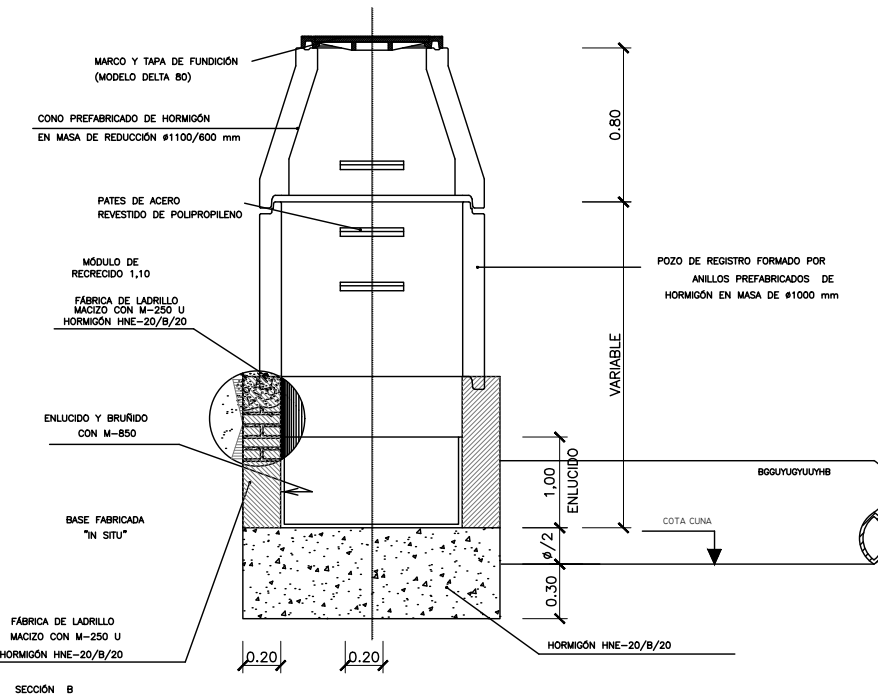
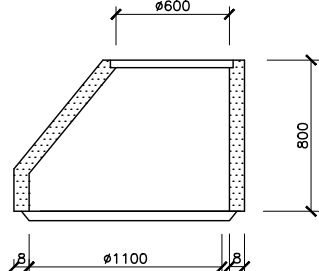
SECCIÓN A

PIEZAS PREFABRICADAS DE HORMIGÓN EN MASA PARA POZOS DE REGISTRO

NOTA: LAS CARACTERÍSTICAS GEOMÉTRICAS DE LAS PIEZAS PREFABRICADAS DEPENDERÁ DE LAS ESPECIFICACIONES FINALES DEL FABRICANTE

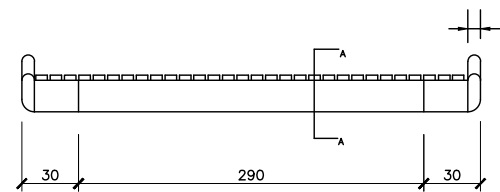


ANILLO PREFABRICADO #1100 mm  
ESCALA: 1:20 (COTAS EN mm)

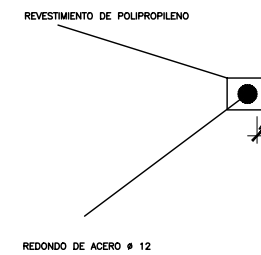
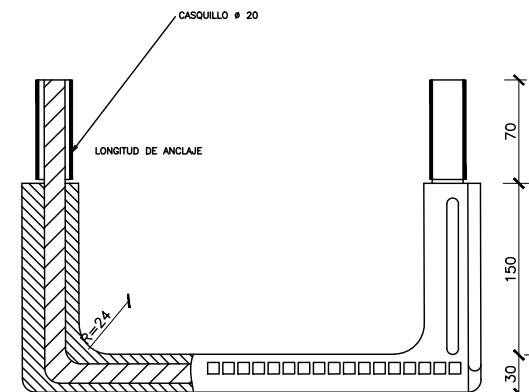
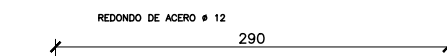


SECCIÓN B

PATE DE POLIPROPILENO REFORZADO CON VARILLA DE ACERO  
S/E (Cotas en mm.)

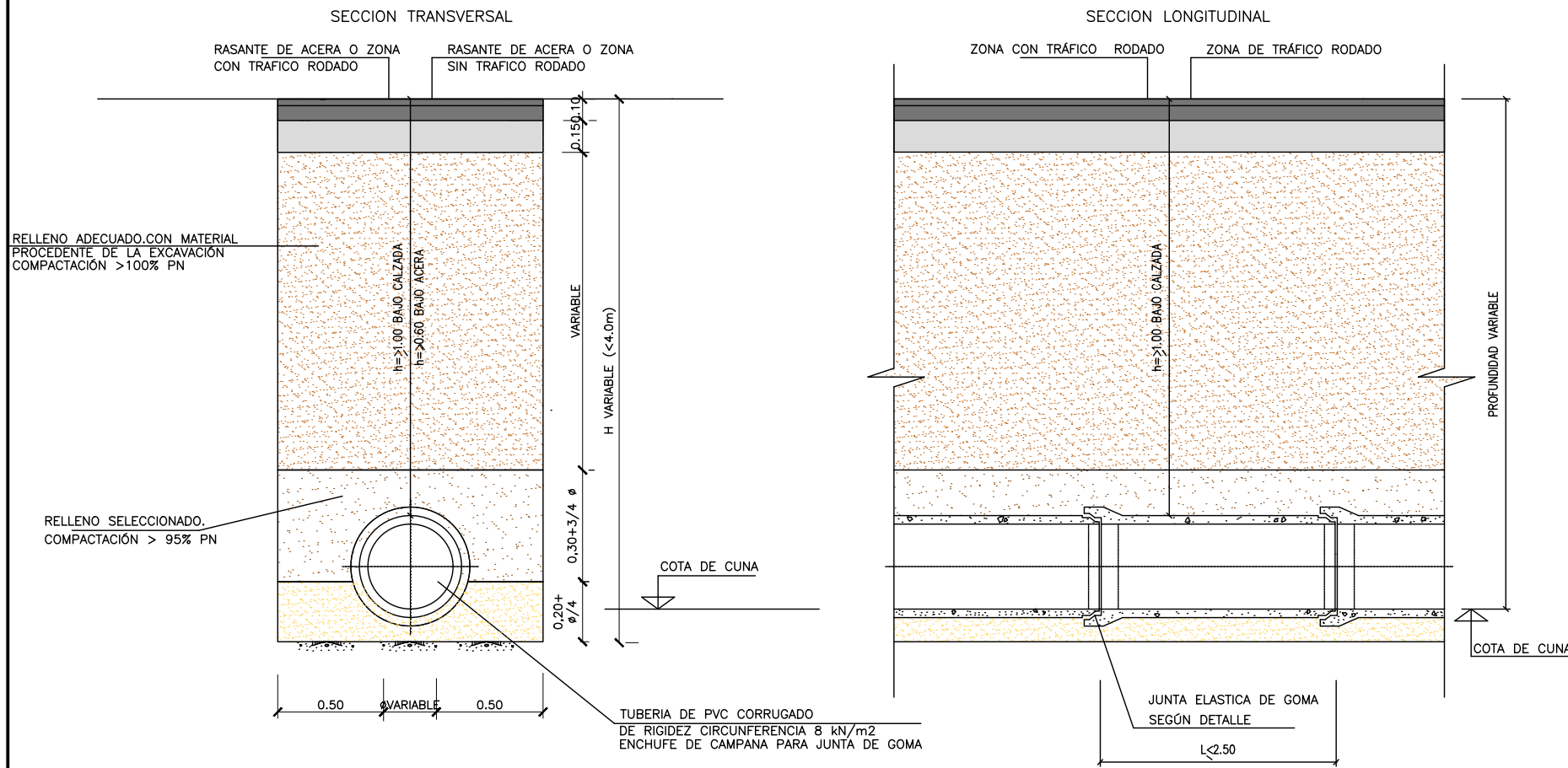


SECCIÓN A-A

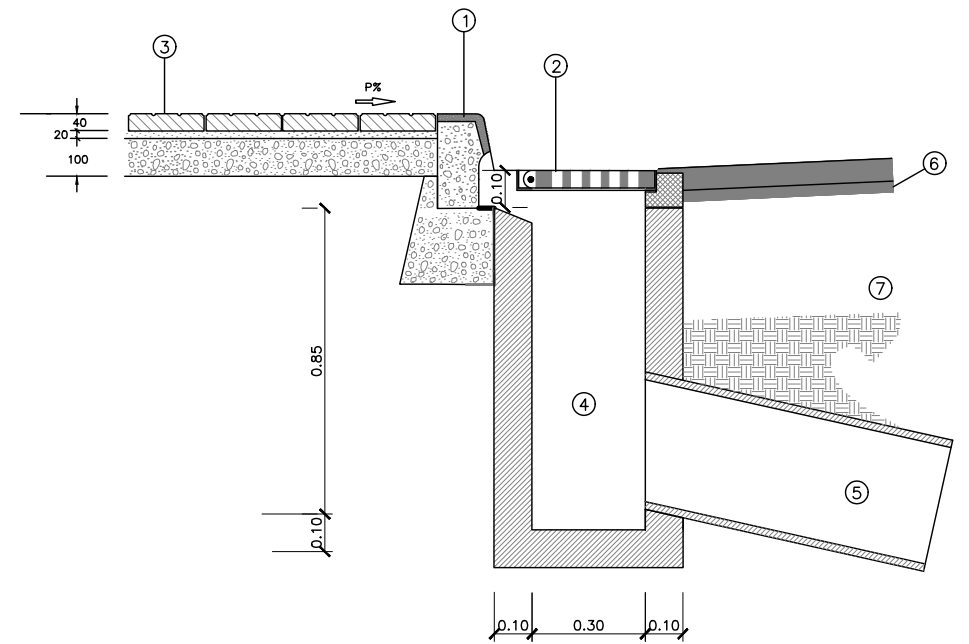


REDONDO DE ACERO # 12

SECCION TIPO DE ZANJA PARA COLECTORES DE PVC EN TERRENOS ESTABLES  
ESCALA 1:15

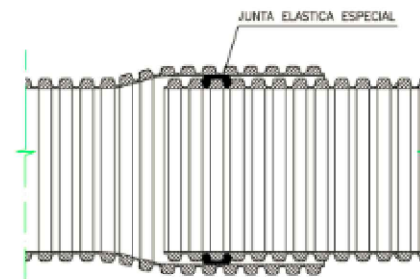


SECCION TIPO SUMIDERO  
ESCALA 1:10



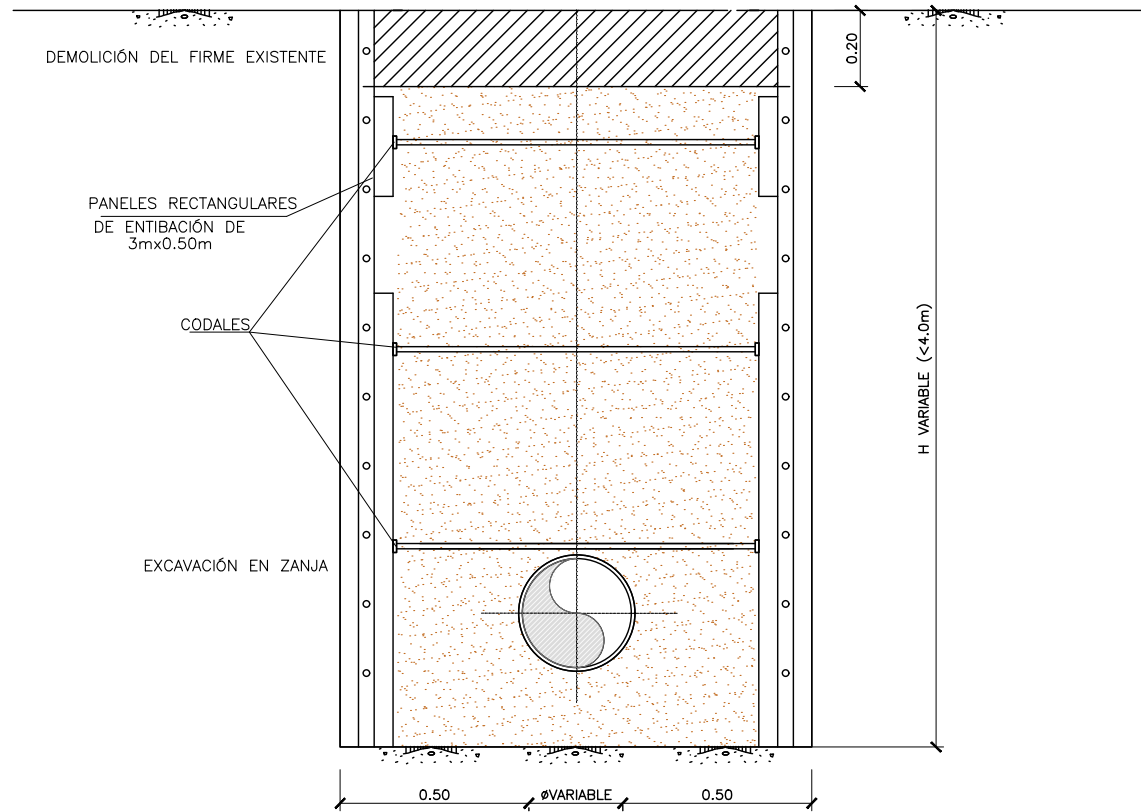
- ① BORDILLO PREFABRICADO DE HORMIGON TIPO T-2 (ICA)
- ② REJILLA ARTICULADA
- ③ PAVIMENTO
- ④ POZO DE CAIDA DE AGUAS PLUVIALES
- ⑤ ACOMETIDA TUBO PVC CORRUGADO Ø 315 mm
- ⑥ FIRME
- ⑦ TERRENO COMPACTADO AL 90% DEL P.M.

DETALLE JUNTA ELASTICA  
ESCALA S/E

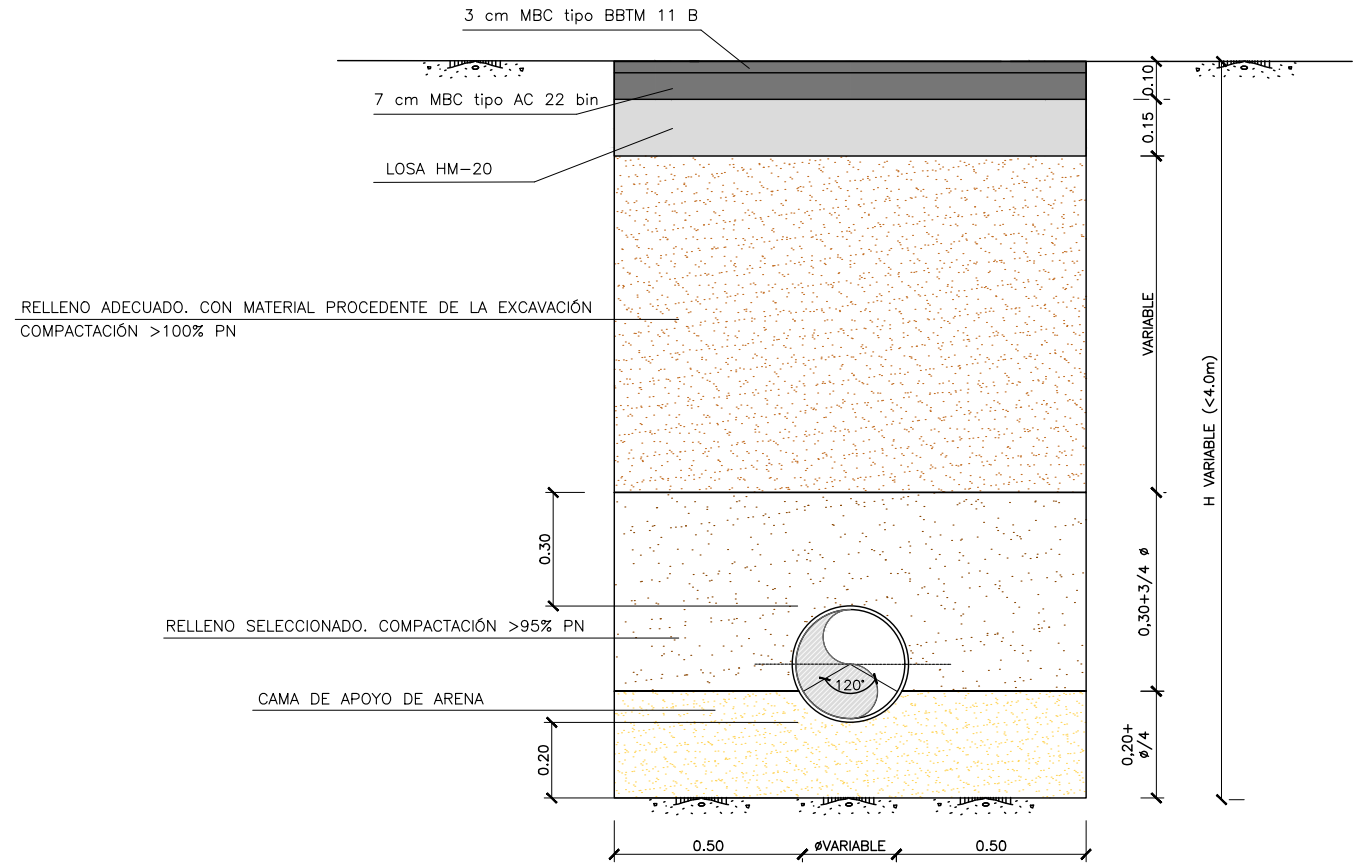




SECCION TIPO EXCAVACIÓN ZANJA EN H <4.0m  
ESCALA 1:10



SECCION TIPO RELLENO TUBERÍA EN ZANJA EN H <4.0m  
ESCALA 1:10



Tramo	P.K. inicial	P.K. final	Tipo	Diámetro interior (mm)	Diámetro exterior (mm)	Anchura de zanja (m)	Unidad geológica	Excavabilidad
1	0+000	0+190	PVC	593	630	1,63	Gneises IV-V	Medios mecánicos convencionales
2	0+190	0+610	PVC	593	630	1,63	Gneises IV-V	Medios mecánicos convencionales
	0+610	0+750	PVC	593	630	1,63	Afloramientos rocosos	Puntero, martillo neumático, cementos expansivos, etc.
3	0+750	0+770	PVC	593	630	1,63	Gneis VI	Medios mecánicos convencionales
	0+770	0+985	PVC	593	630	1,63	Gneis VI	Medios mecánicos convencionales
4	0+985	1+470	PVC	753	800	1,80	Gneis VI	Medios mecánicos convencionales
	1+470	1+570	PVC	753	800	1,80	Gneis VI	Medios mecánicos convencionales
	1+570	1+700	PVC	753	800	1,80	Gneis IV	Medios mecánicos convencionales
5	1+700	1+910	PVC	753	800	1,80	Suelos aluviales cuaternarios	Medios mecánicos convencionales
	1+920	2+010	PVC	593	630	1,63	Suelos aluviales cuaternarios	Medios mecánicos convencionales