


PUNTO DE CONEXIÓN  
 X = 523.164,412  
 Y = 4.675.237,191  
 Z = 94,540

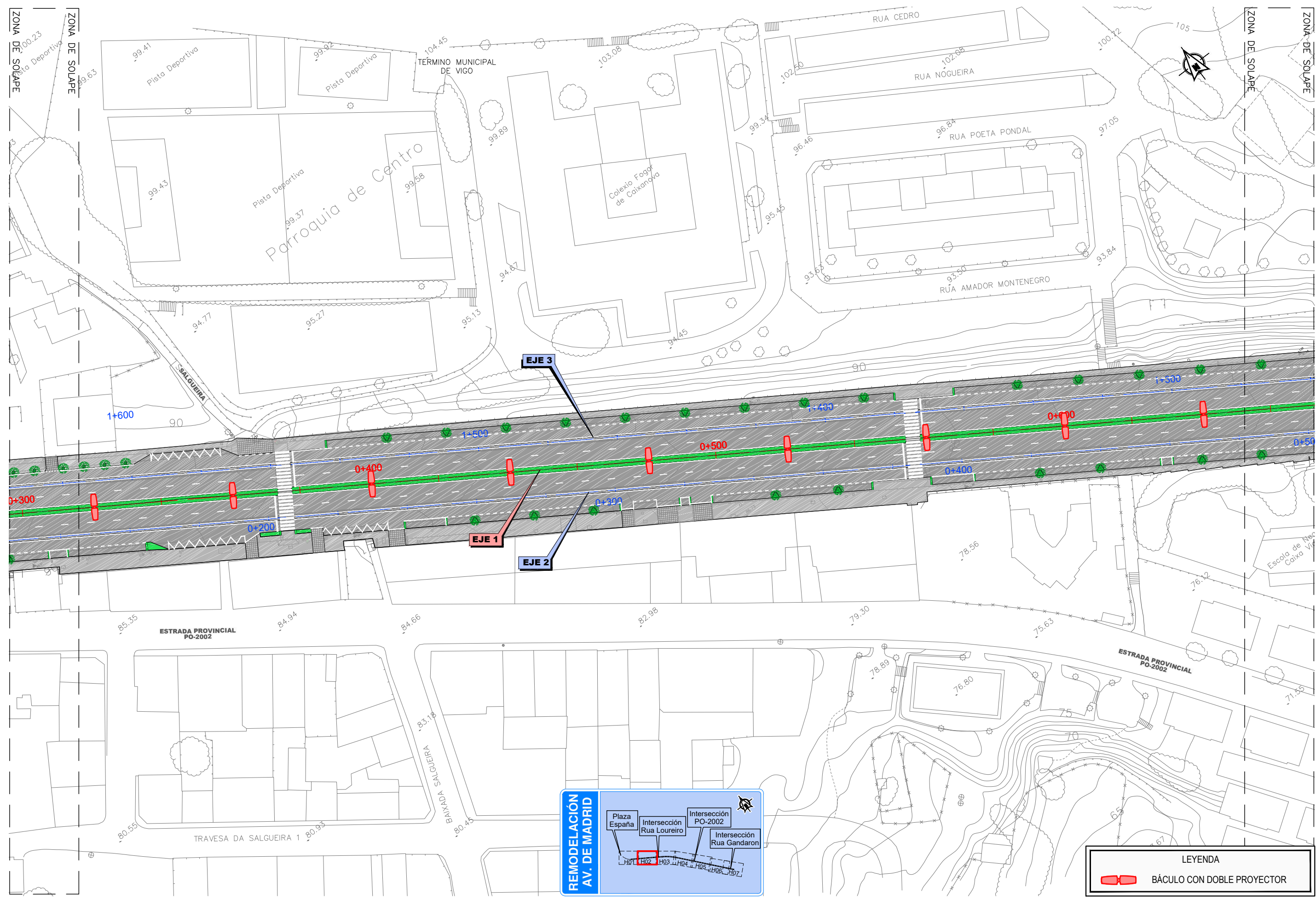
**PLAZA ESPAÑA**

←  
**CENTRO CIUDAD**



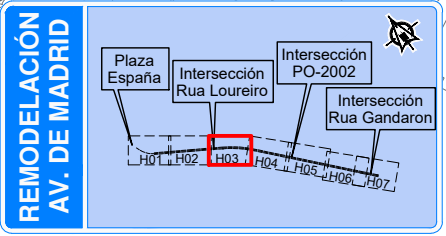
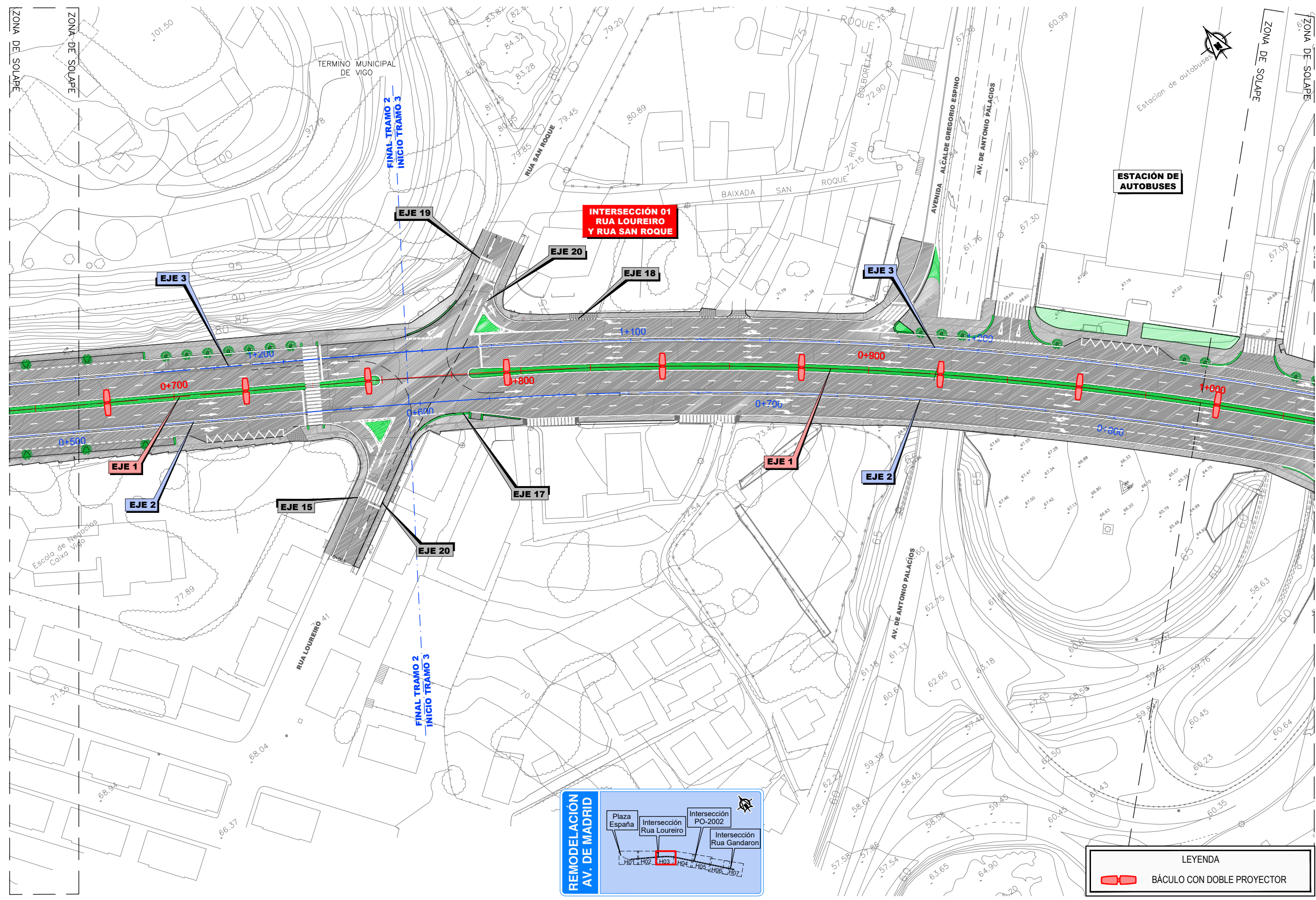
**LEYENDA**  
 **BÁCULO CON DOBLE PROYECTOR**






LEYENDA	
	BÁCULO CON DOBLE PROYECTOR

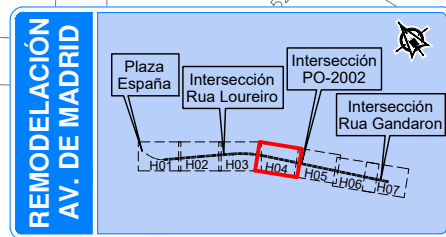
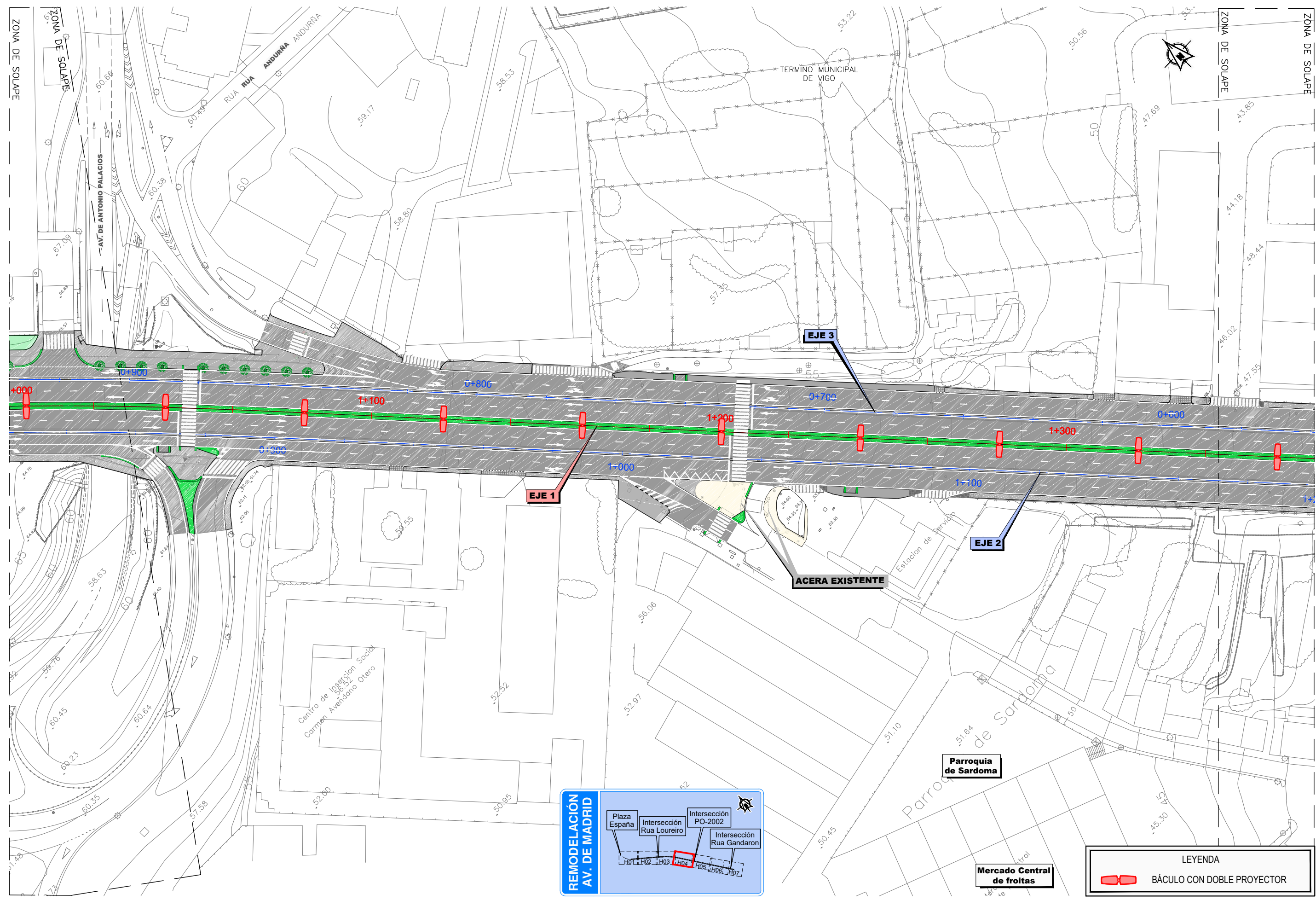




**LEYENDA**

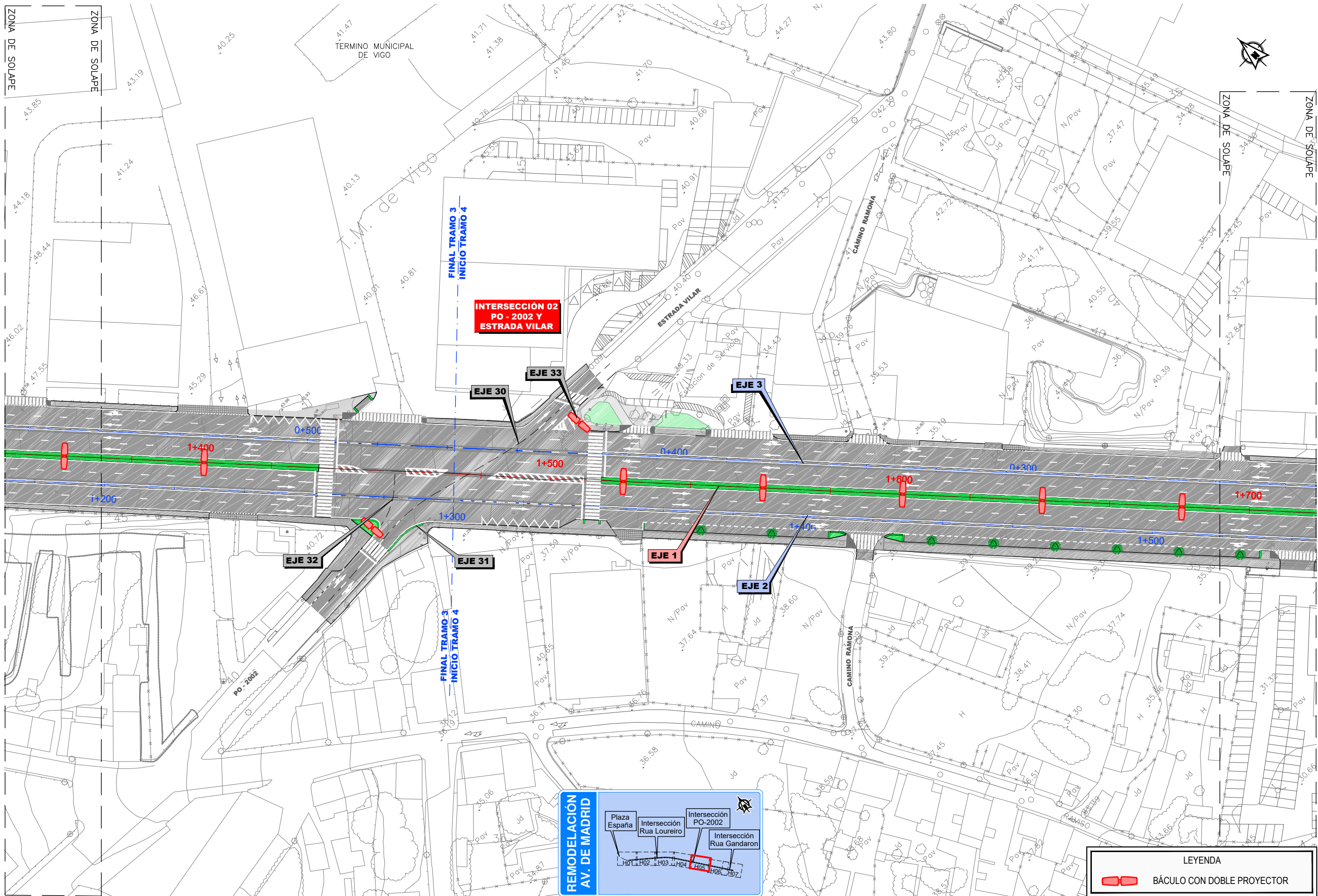
 BÁCULO CON DOBLE PROYECTOR



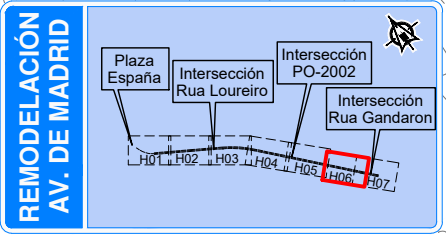
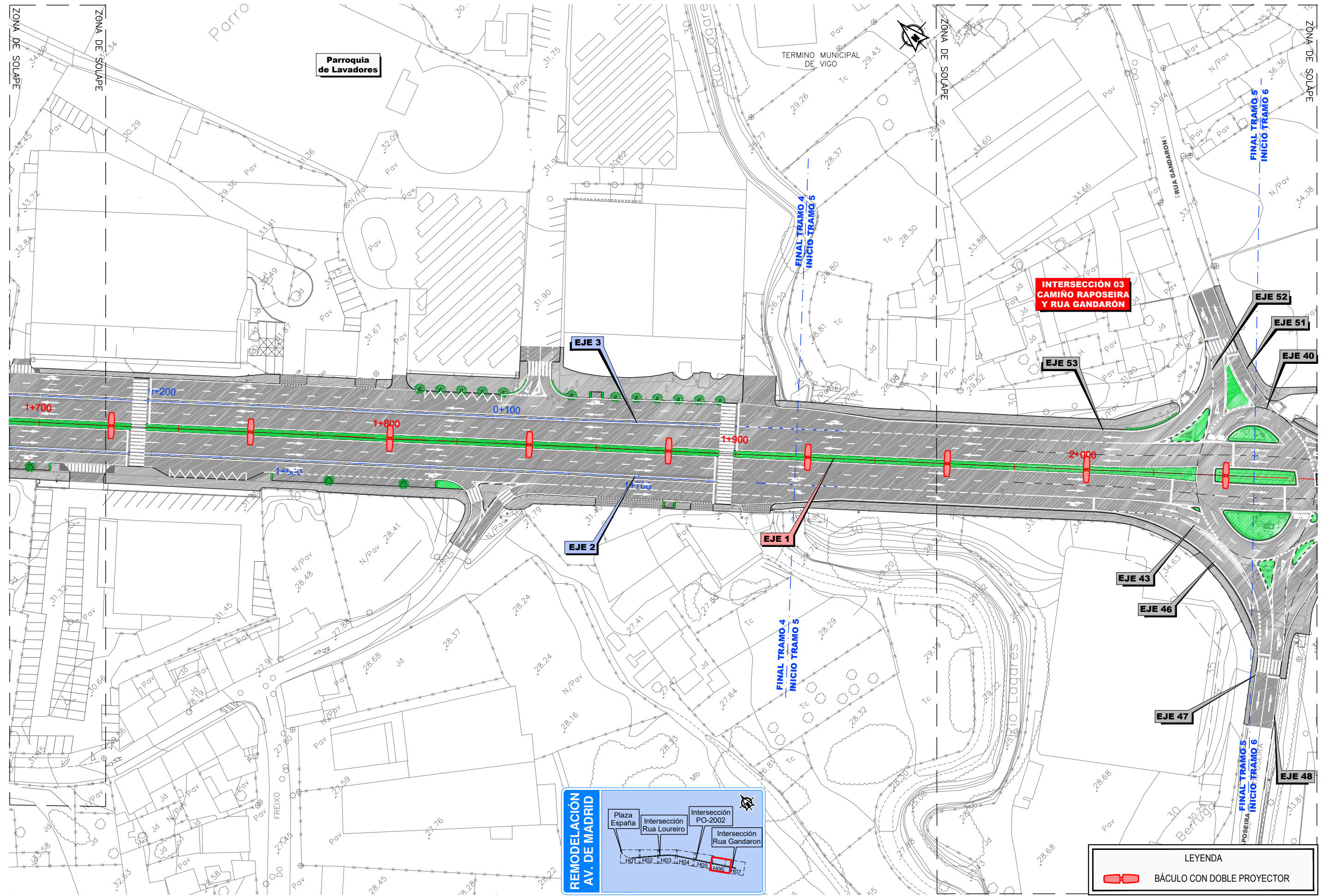


LEYENDA	
	BÁCULO CON DOBLE PROYECTOR



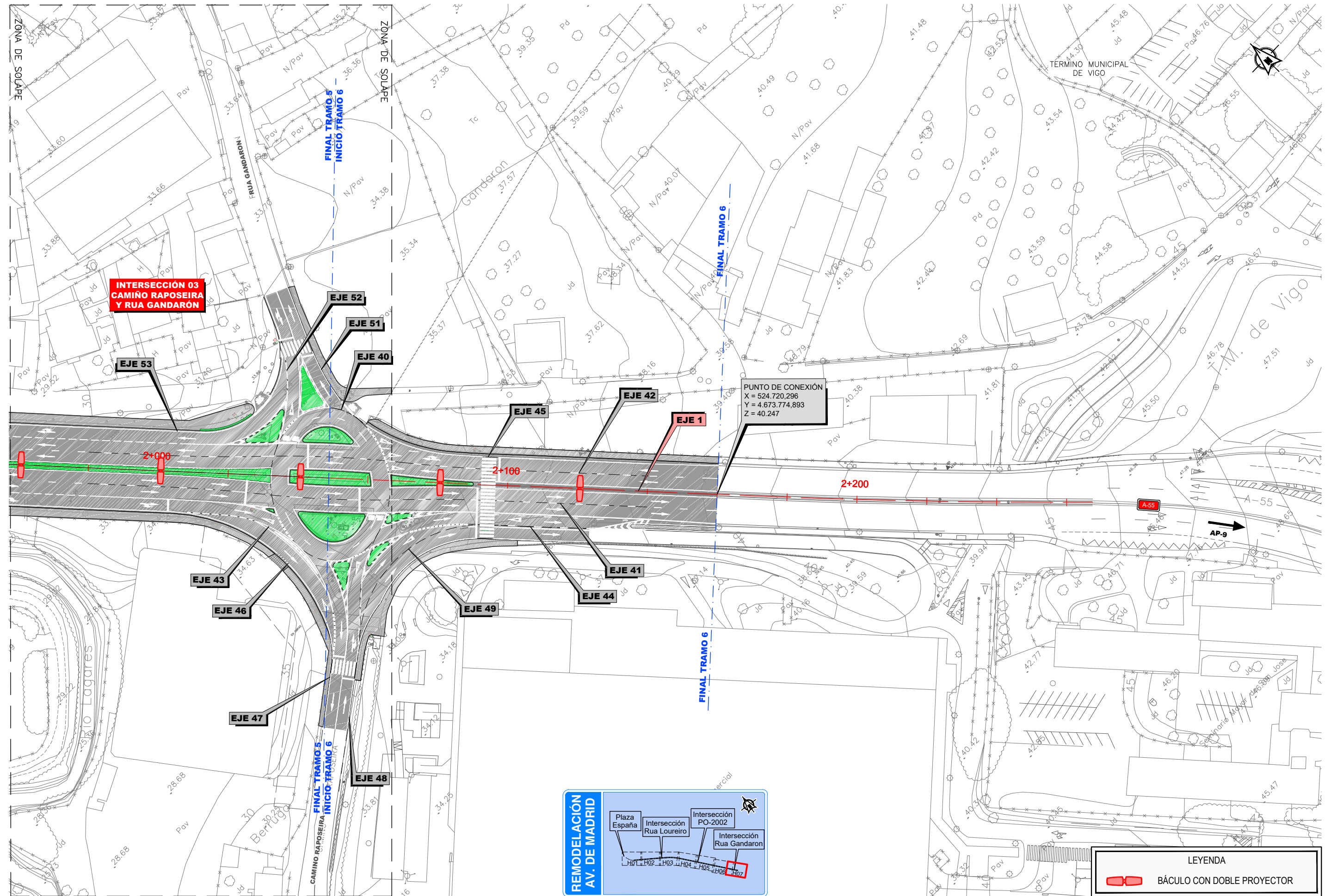






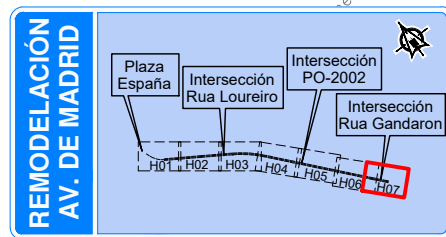
LEYENDA	
	BÁCULO CON DOBLE PROYECTOR






PUNTO DE CONEXIÓN  
 X = 524.720,296  
 Y = 4.673.774,893  
 Z = 40,247

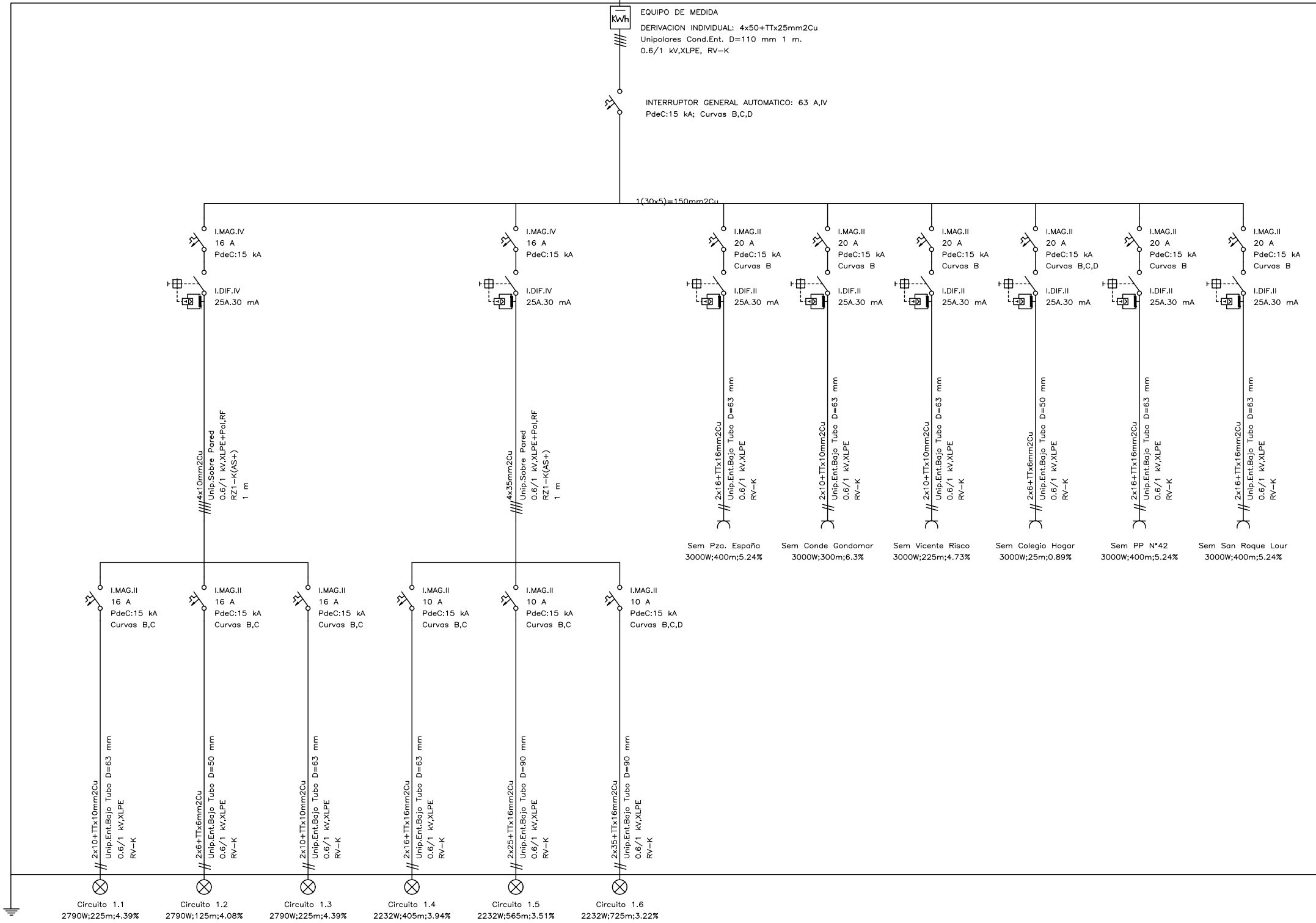
**INTERSECCIÓN 03  
 CAMINO RAPOSEIRA  
 Y RUA GANDARÓN**



**LEYENDA**  
 **BÁCULO CON DOBLE PROYECTOR**

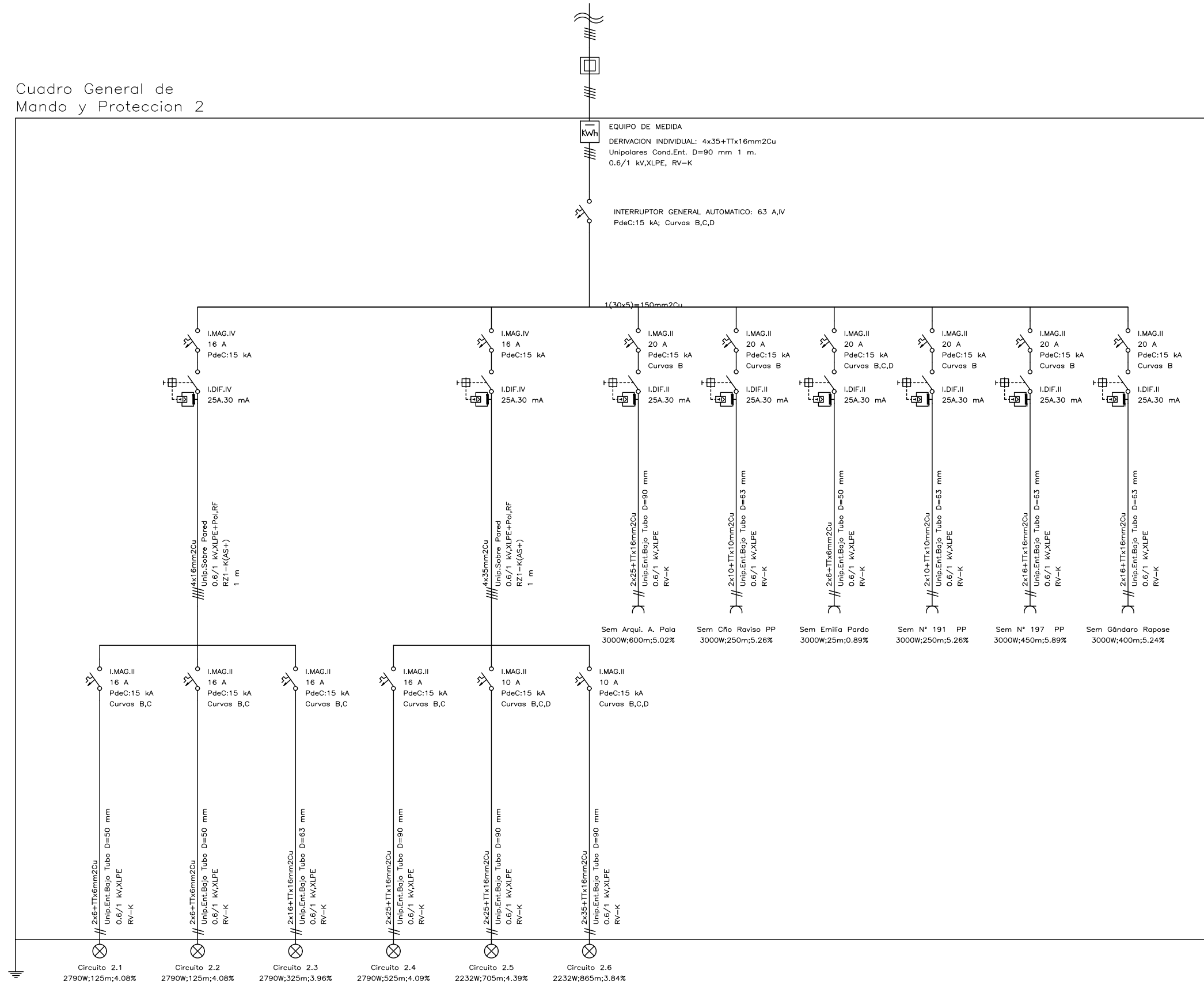


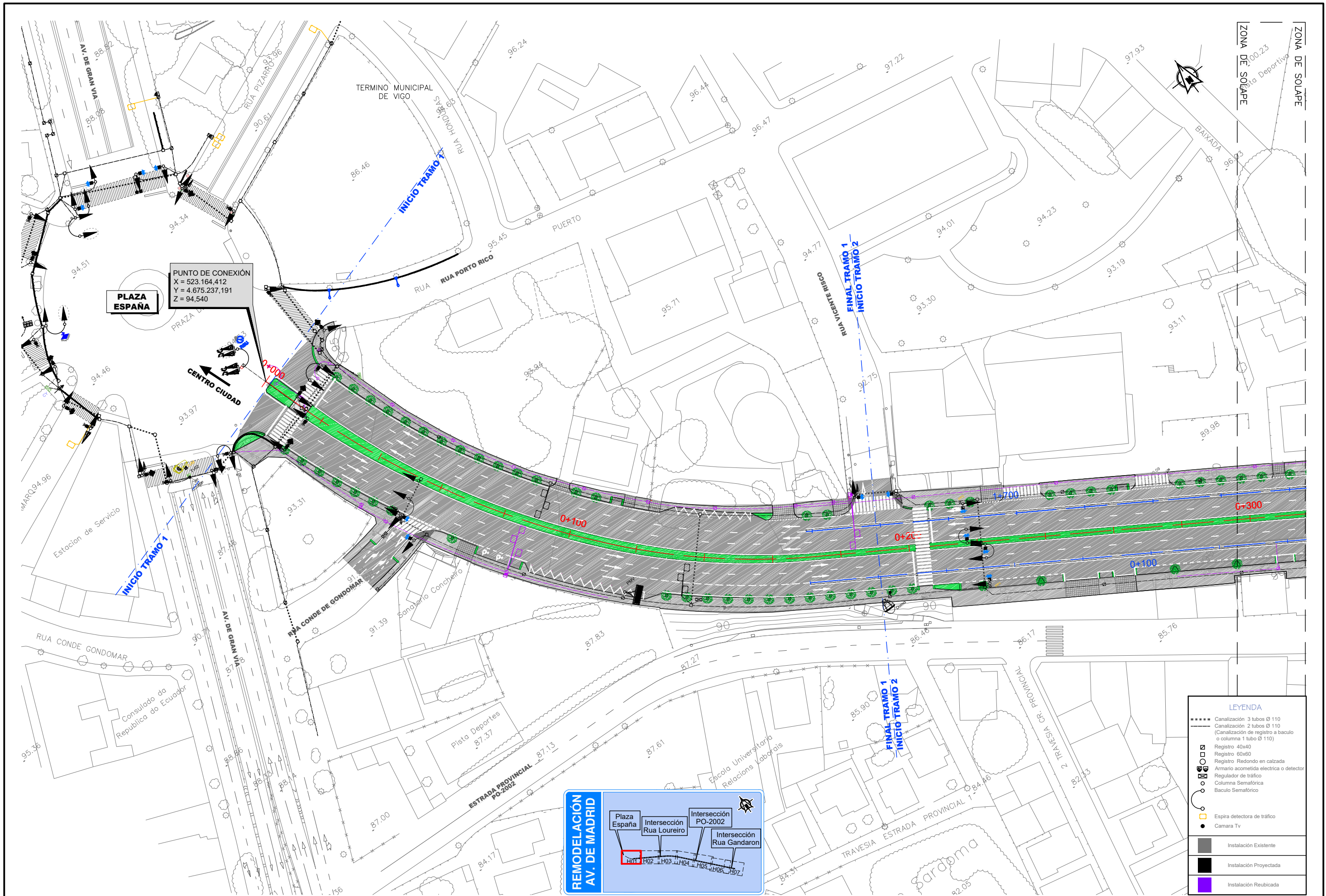
Cuadro General de Mando y Protección 1





Cuadro General de Mando y Protección 2





ZONA DE SOLAPE  
ZONA DE SOLAPE

**PUNTO DE CONEXIÓN**  
X = 523.164,412  
Y = 4.675.237,191  
Z = 94,540

**PLAZA ESPAÑA**

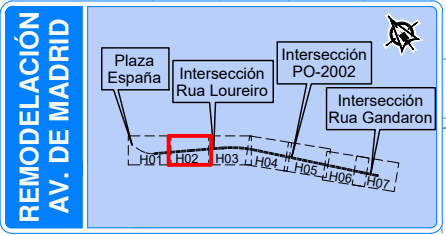
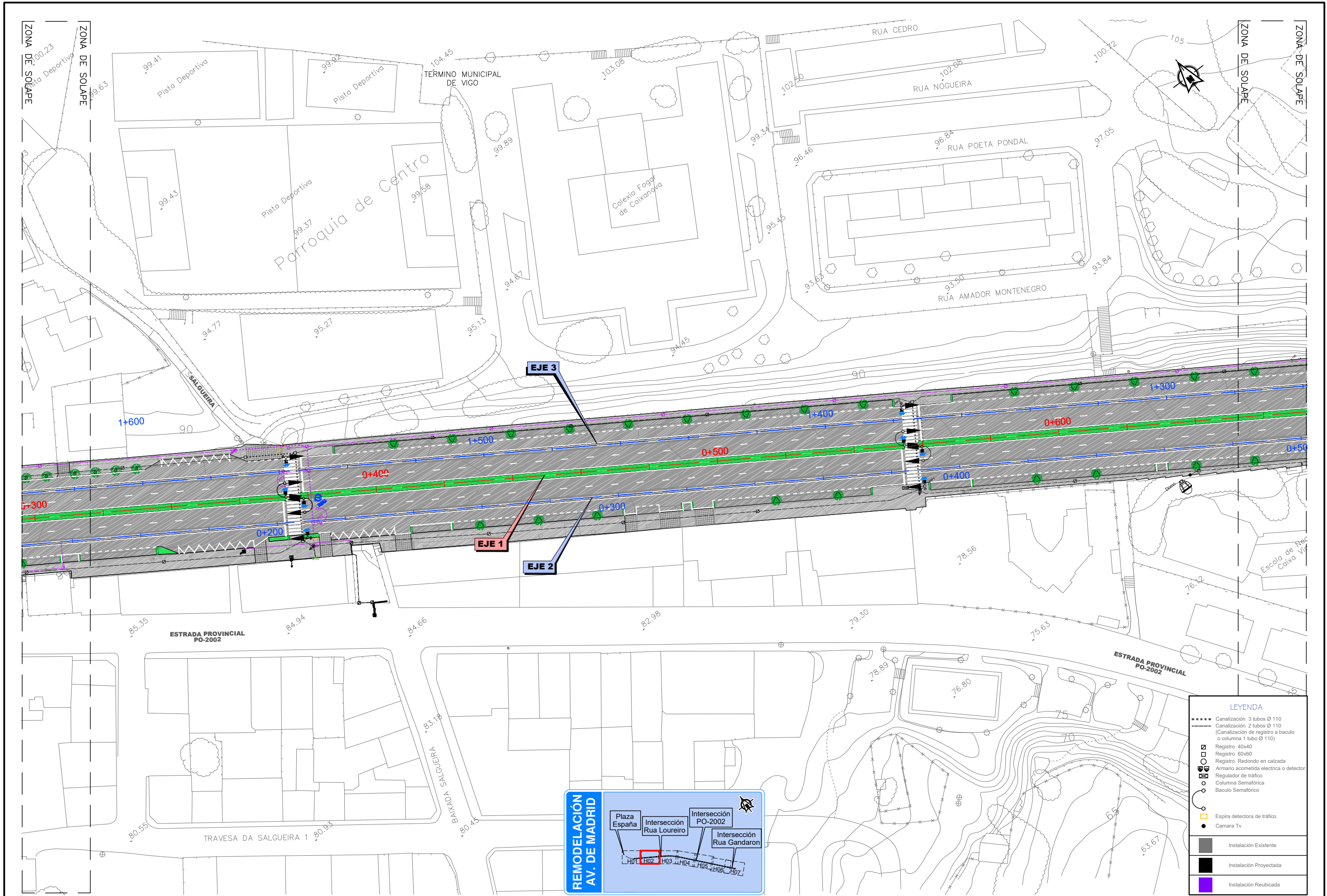
**CENTRO CIUDAD**



**LEYENDA**

- Canalización 3 tubos Ø 110
- Canalización 2 tubos Ø 110 (Canalización de registro a báculo o columna 1 tubo Ø 110)
- Registro 40x40
- Registro 60x60
- Registro Redondo en calzada
- Armario acometida eléctrica o detector
- Regulador de tráfico
- Columna Semafórica
- Báculo Semafórico
- Espira detectora de tráfico
- Cámara Tv
- Instalación Existente
- Instalación Proyectada
- Instalación Reubicada

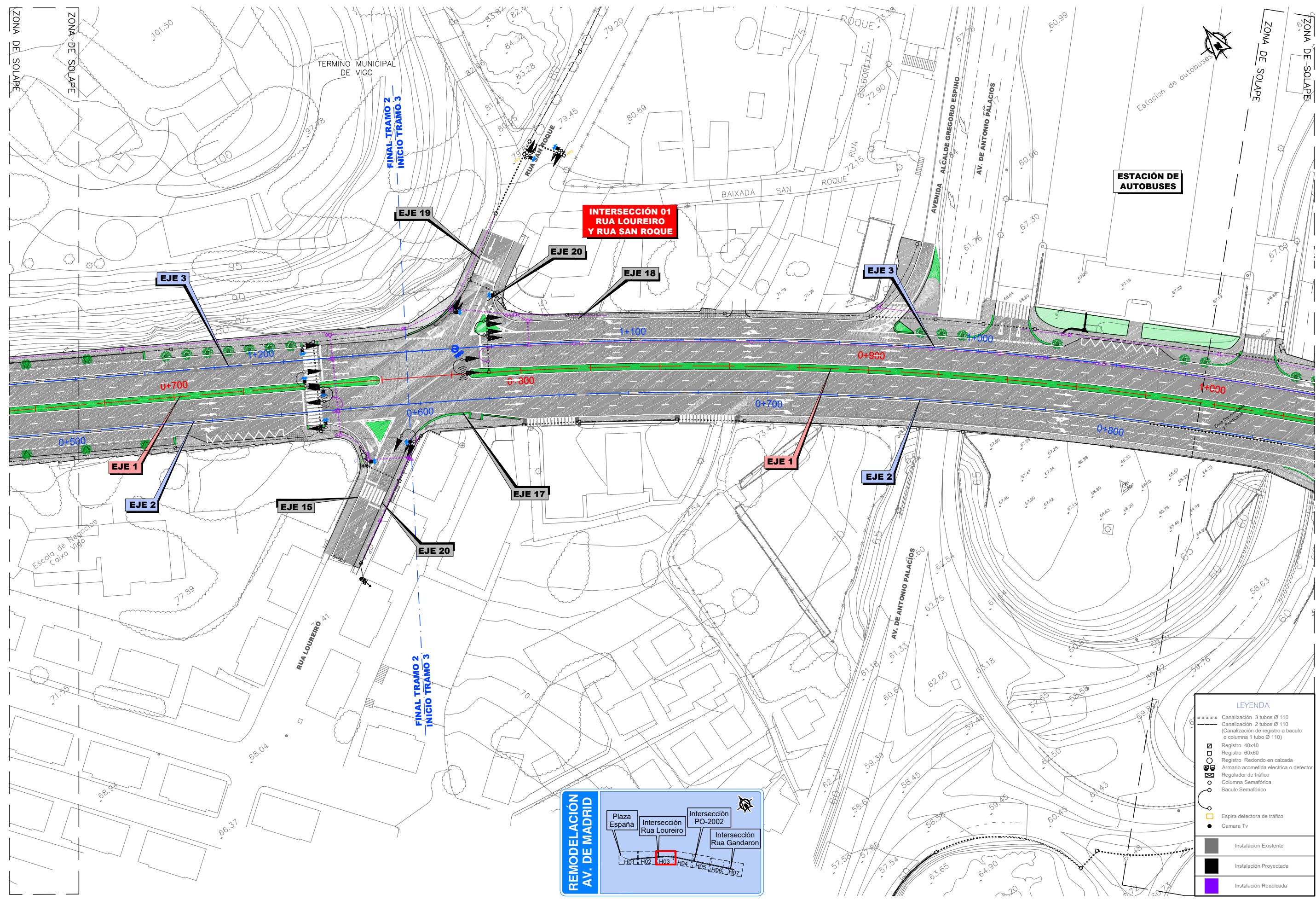




**LEYENDA**

- Canalización 3 tubos Ø 110
- Canalización 2 tubos Ø 110 (Canalización de registro a báculo o columna 1 tubo Ø 110)
- Registro 40x40
- Registro 60x60
- Registro Redondo en calzada
- Armario acometida eléctrica o detector
- Regulador de tráfico
- Columna Semafórica
- Báculo Semafórico
- Espira detectora de tráfico
- Cámara Tv
- Instalación Existente
- Instalación Proyectada
- Instalación Reubicada





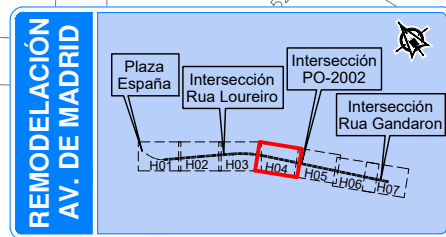
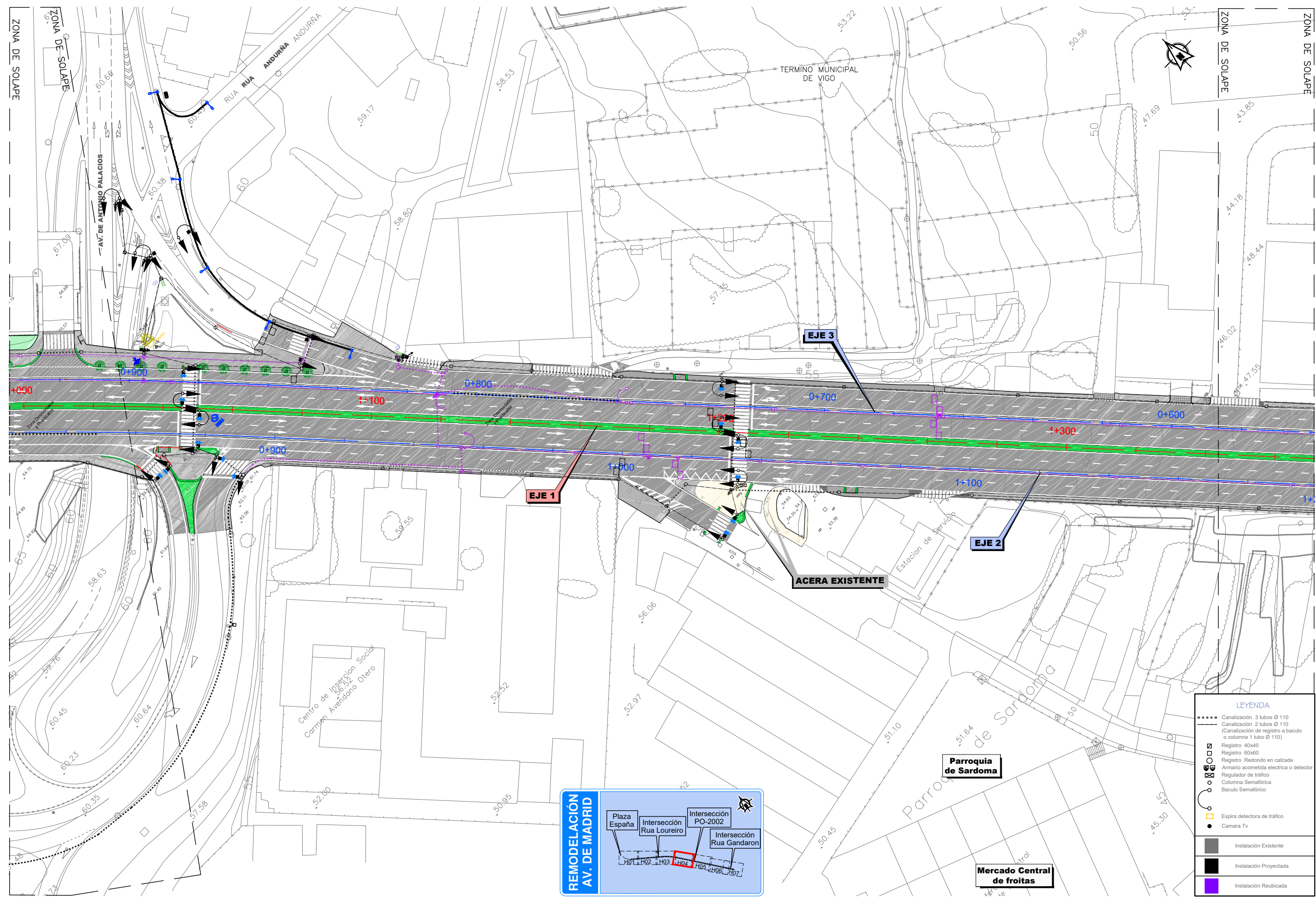
ESTACIÓN DE AUTOBUSES



**LEYENDA**

- Canalización 3 tubos Ø 110
- Canalización 2 tubos Ø 110 (Canalización de registro a báculo o columna 1 tubo Ø 110)
- Registro 40x40
- Registro 60x60
- Registro Redondo en calzada
- Armario acometida eléctrica o detector
- Regulador de tráfico
- Columna Semafórica
- Báculo Semafórico
- Espira detectora de tráfico
- Cámara Tv
- Instalación Existente
- Instalación Proyectada
- Instalación Reubicada

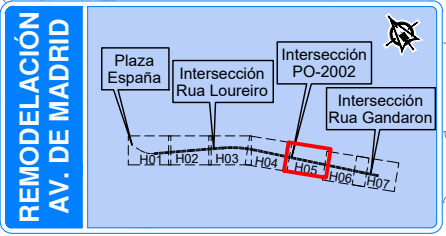
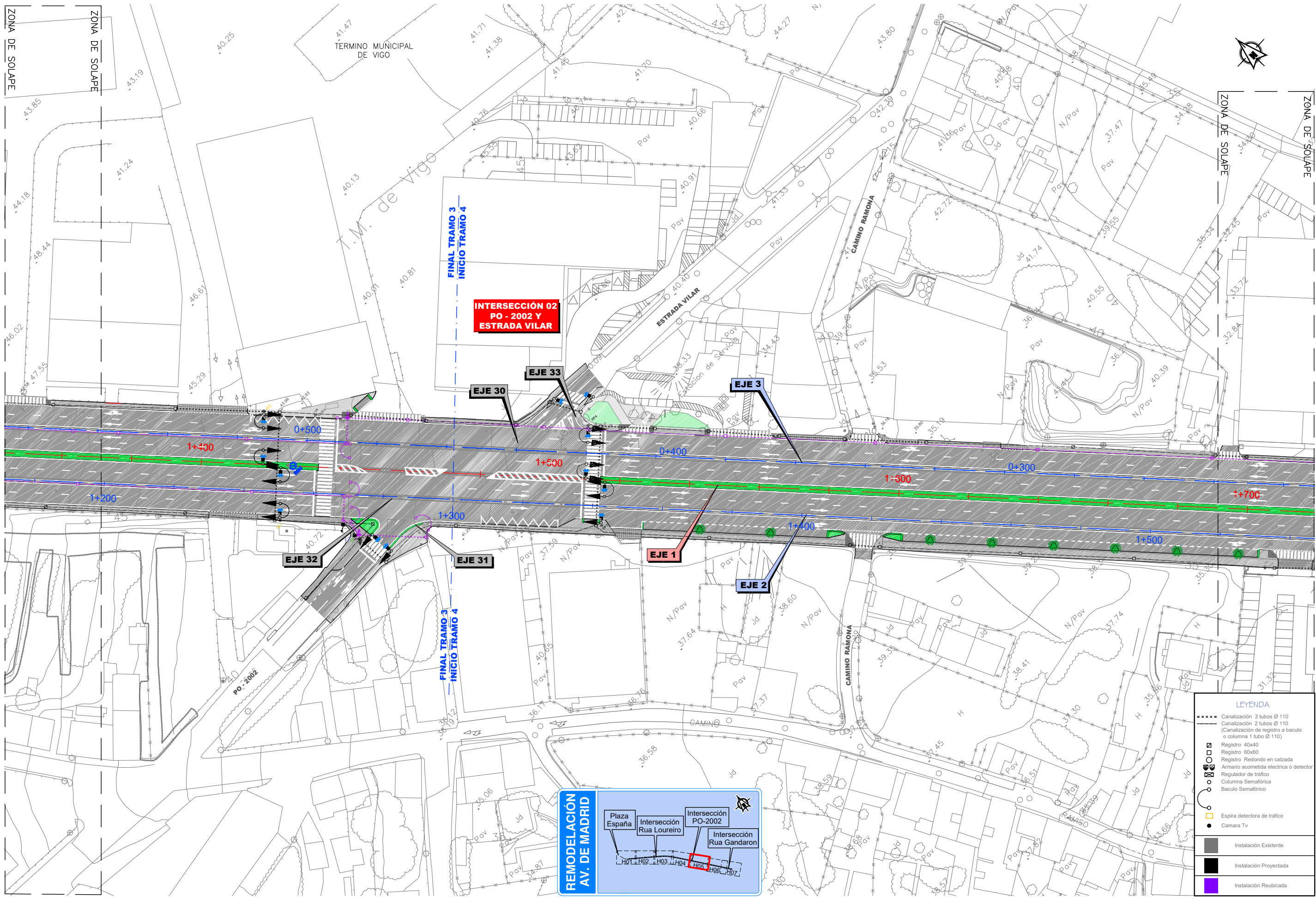




**LEYENDA**

- Canalización 3 tubos Ø 110
- Canalización 2 tubos Ø 110
- (---) Canalización de registro a báculo o columna 1 tubo Ø 110
- Registro 40x40
- Registro 60x60
- Registro Redondo en calzada
- Armatrícula eléctrica o detector
- Regulador de tráfico
- Columna Semafórica
- Báculo Semafórico
- Espira detectora de tráfico
- Cámara Tv
- Instalación Existente
- Instalación Proyectada
- Instalación Reubicada

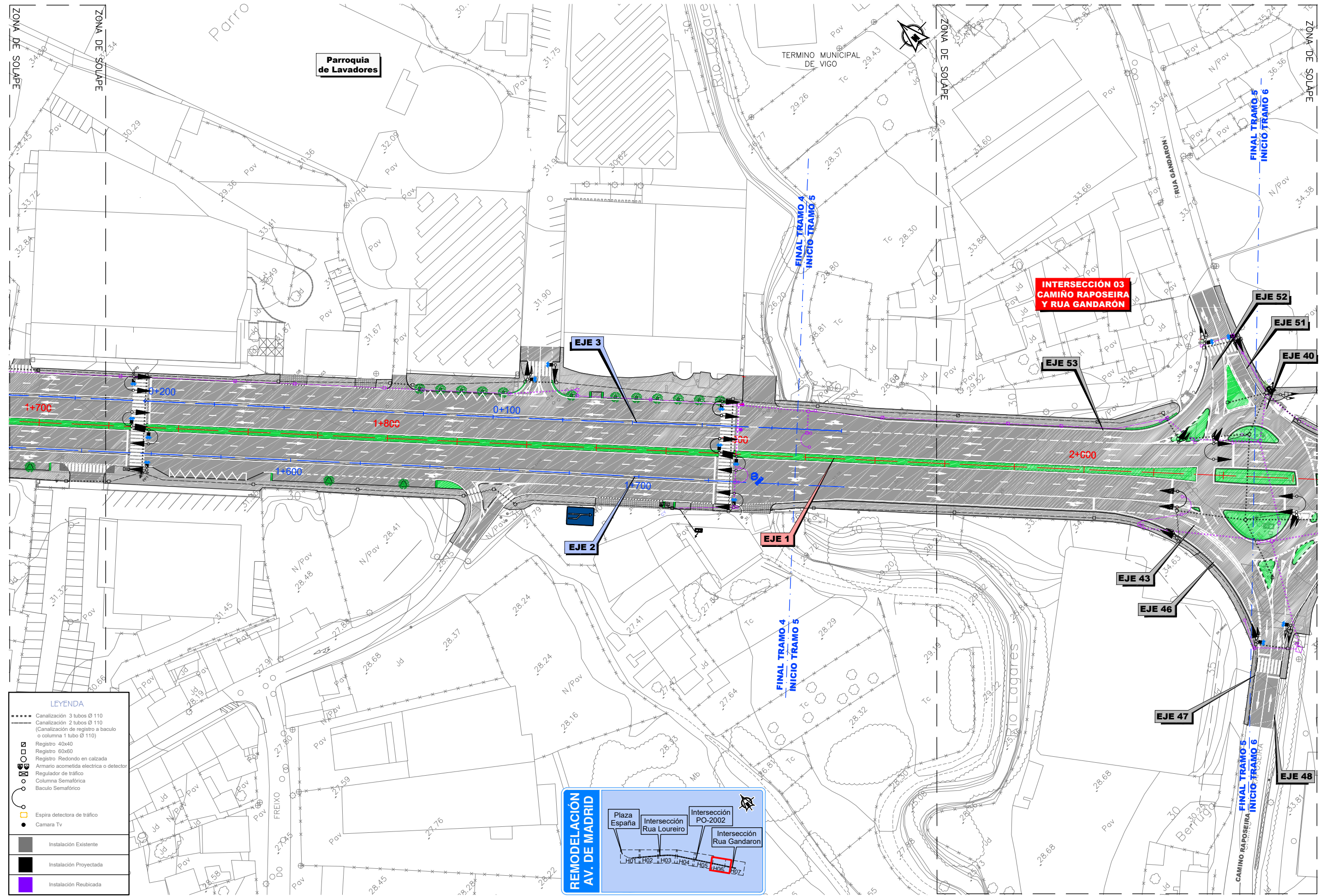




**LEYENDA**

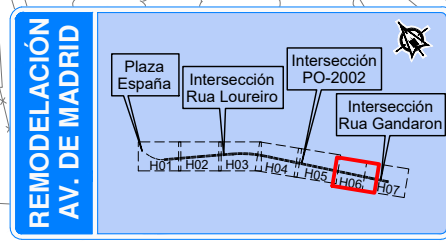
- Canalización 3 tubos Ø 110
- Canalización 2 tubos Ø 110 (Canalización de registro a báculo o columna 1 tubo Ø 110)
- Registro 40x40
- Registro 60x60
- Registro Redondo en calzada
- Armario acometida eléctrica o detector
- Regulador de tráfico
- Columna Semafórica
- Báculo Semafórico
- Espira detectora de tráfico
- Cámara Tv
- Instalación Existente
- Instalación Proyectada
- Instalación Reubicada



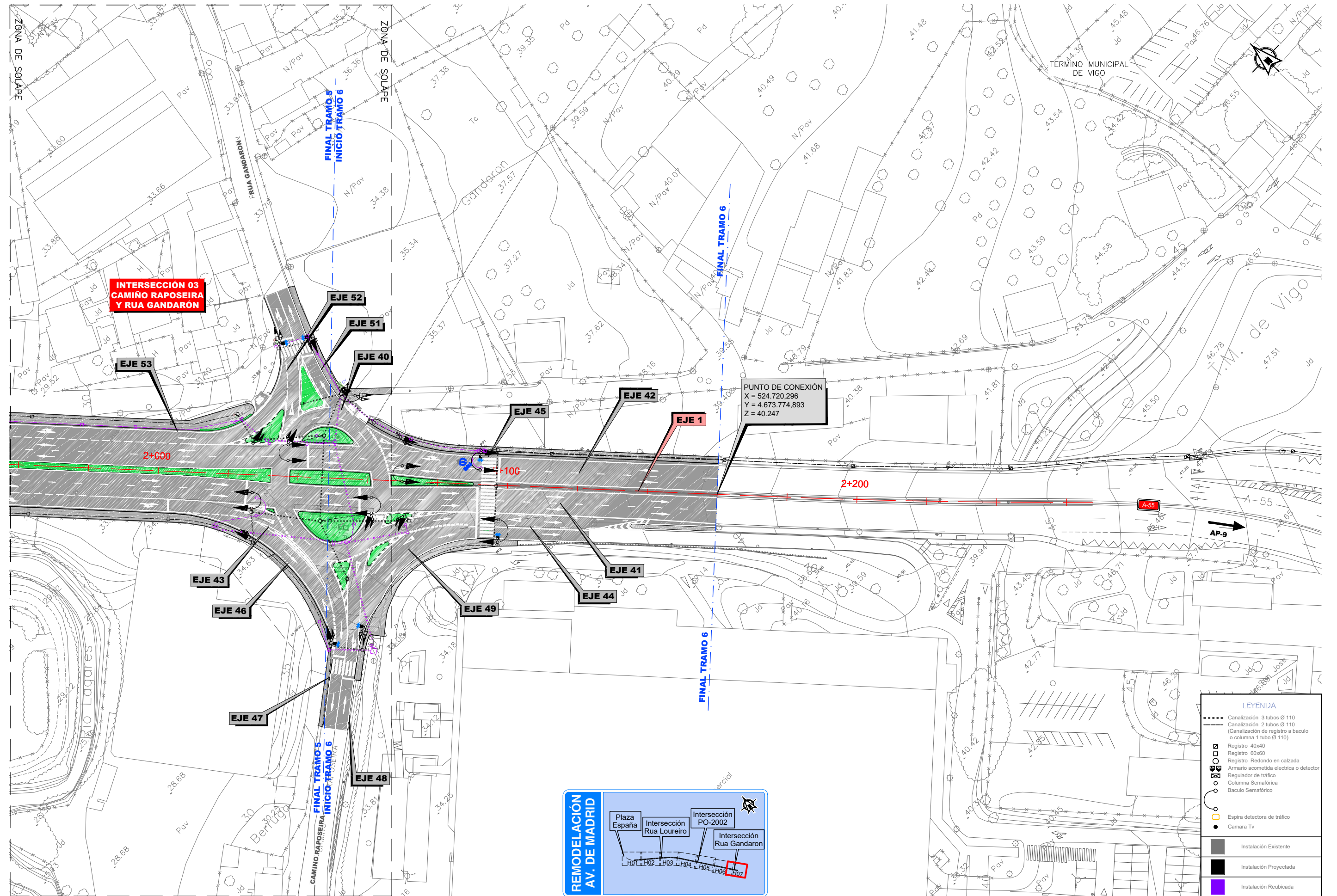


**LEYENDA**

	Canalización 3 tubos Ø 110
	Canalización 2 tubos Ø 110
	Canalización 1 tubo Ø 110
	Registro 40x40
	Registro 60x60
	Registro Redondo en calzada
	Armario acometida eléctrica o detector
	Regulador de tráfico
	Columna Semafórica
	Baculo Semafórico
	Espira detectora de tráfico
	Camara Tv
	Instalación Existente
	Instalación Proyectada
	Instalación Reubicada







**INTERSECCIÓN 03  
CAMINO RAPOSEIRA  
Y RUA GANDARÓN**

**PUNTO DE CONEXIÓN**  
X = 524.720,296  
Y = 4.673.774,893  
Z = 40.247

**LEYENDA**

- Canalización 3 tubos Ø 110
- Canalización 2 tubos Ø 110 (Canalización de registro a báculo o columna 1 tubo Ø 110)
- Registro 40x40
- Registro 60x60
- Registro Redondo en calzada
- Armario acometida eléctrica o detector
- Regulador de tráfico
- Columna Semafórica
- Báculo Semafórico
- Espira detectora de tráfico
- Cámara Tv
- Instalación Existente
- Instalación Proyectada
- Instalación Reubicada

