

**ANEJO Nº 22. EXPROPIACIONES, INDEMNIZACIONES
Y OCUPACIONES TEMPORALES**

ÍNDICE

ÍNDICE.....	1
1.- Introducción	1
2.- Planos de expropiaciones	1

1.- Introducción

La finalidad del Anejo de Expropiaciones es doble, en primer lugar ha de servir para poder ajustarse a los requisitos necesarios que ineludiblemente debe reunir todo proyecto para cumplimentar el trámite de su aprobación, de conformidad con la legislación vigente y, en segundo lugar, igualmente debe servir de base de partida para la incoación y subsiguiente tramitación del expediente de expropiación por el Servicio de Expropiaciones correspondiente, de los bienes y derechos afectados por la ejecución de las obras contenidas en el proyecto de referencia.

De acuerdo con la OC 22/07 sobre Instrucciones complementarias para tramitación de proyectos, para adelantar el inicio del expediente expropiatorio, una vez redactado el correspondiente Proyecto de construcción, y aprobado provisionalmente, se someterá al trámite de información pública previsto en el artículo 19.1 de la Ley de Expropiación Forzosa, incluyendo la relación individualizada de bienes y derechos afectados.

Todo el procedimiento quedará regulado conforme al Real Decreto Legislativo 7/2015, de 30 de octubre, por el que se aprueba el texto refundido de la Ley de Suelo y Rehabilitación Urbana, el Real Decreto 1492/2011, de 24 de octubre, por el que se aprueba el Reglamento de valoraciones de la Ley de Suelo y la Ley 37/2015, de 29 de septiembre, de carreteras.

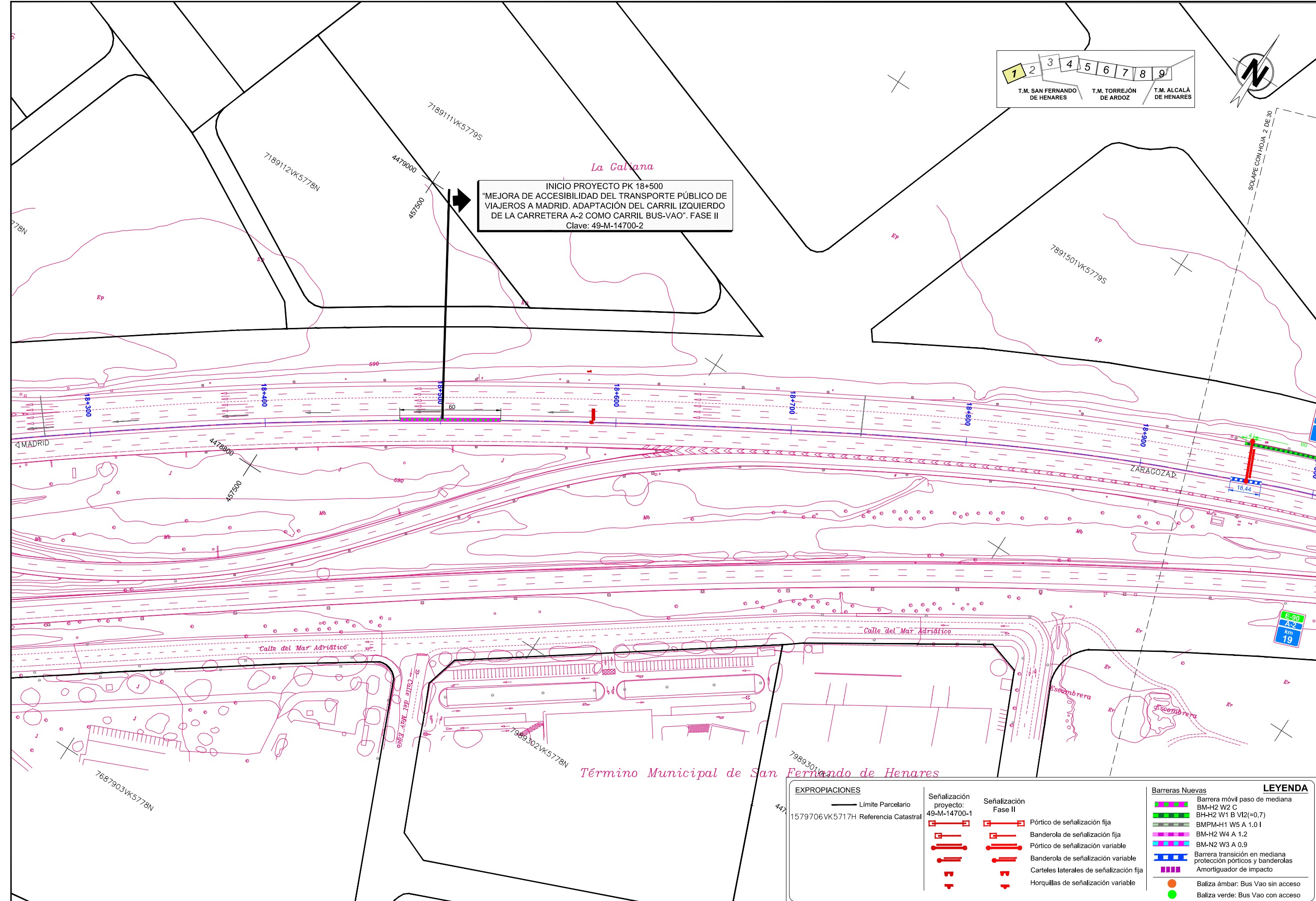
Por consiguiente, dicho anejo tiene la finalidad de definir, con toda la precisión posible, los terrenos que son estrictamente necesarios para la correcta ejecución de las obras contempladas en el mismo así como los bienes y derechos afectados.

Analizadas las actuaciones a desarrollar en el proyecto, se ha comprobado que todas ellas se encuentran dentro del ámbito de dominio público de la autovía A-2, por lo que no se verán afectados bienes o derechos de terceros.

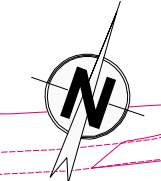
2.- Planos de expropiaciones



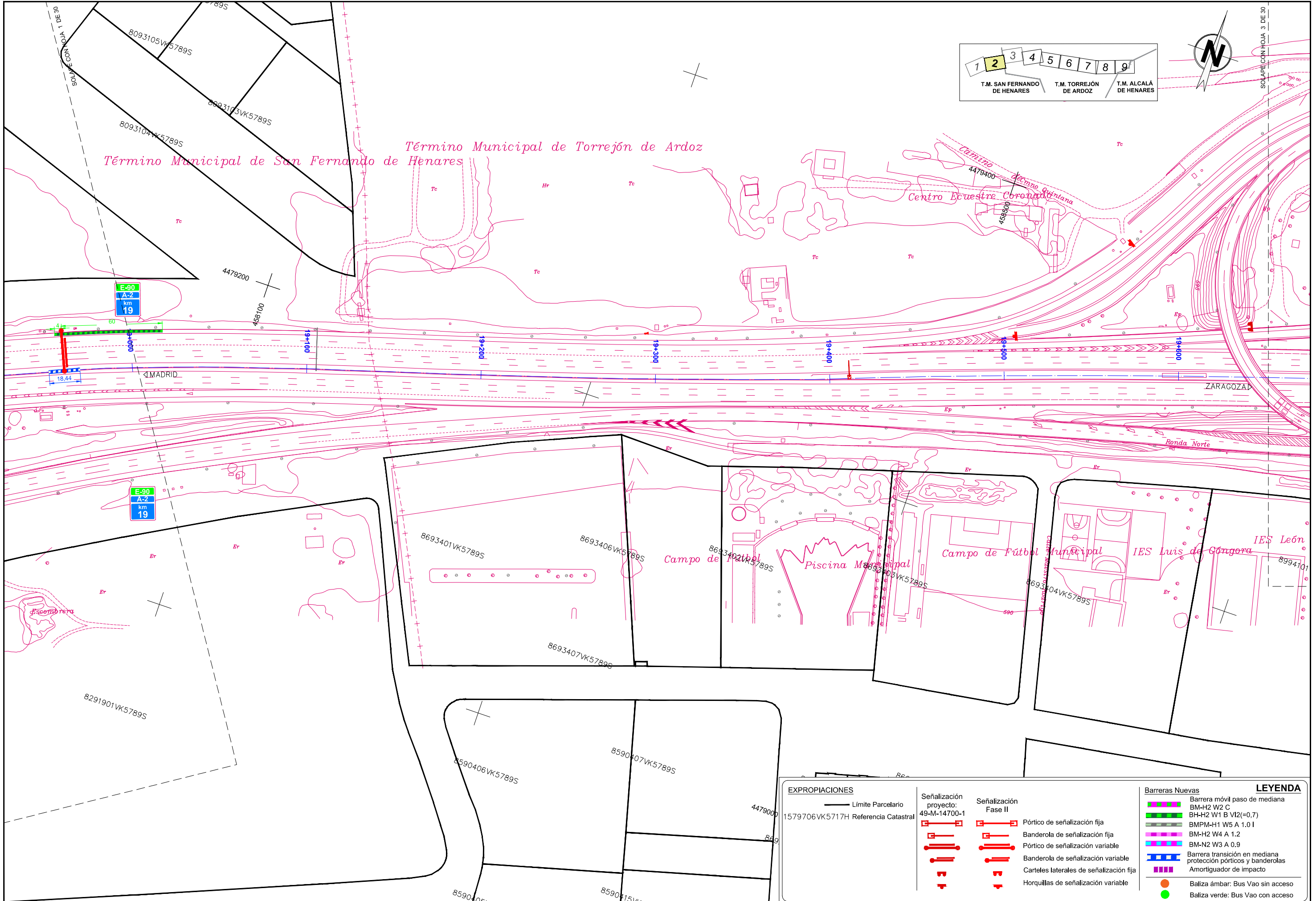
INICIO PROYECTO PK 18+500
 "MEJORA DE ACCESIBILIDAD DEL TRANSPORTE PÚBLICO DE VIAJEROS A MADRID. ADAPTACIÓN DEL CARRIL IZQUIERDO DE LA CARRETERA A-2 COMO CARRIL BUS-VAO". FASE II
 Clave: 49-M-14700-2



EXPROPIACIONES		Señalización proyecto: 49-M-14700-1		Señalización Fase II		Barreras Nuevas		LEYENDA
—	Limite Parcelario		Pórtico de señalización fija		Pórtico de señalización fija		Barrera móvil paso de mediana	
1579706VK5717H Referencia Catastral			Banderola de señalización fija		Banderola de señalización fija		BH-H2 W1 B VI2(=0,7)	
			Pórtico de señalización variable		Pórtico de señalización variable		BMPM-H1 W5 A 1.0 I	
			Banderola de señalización variable		Banderola de señalización variable		BM-H2 W4 A 1.2	
			Carteles laterales de señalización fija		Carteles laterales de señalización fija		BM-N2 W3 A 0.9	
			Horquillas de señalización variable		Horquillas de señalización variable		Barrera transición en mediana protección pórticos y banderolas	
							Amortiguador de impacto	
							Baliza ámbar: Bus Vao sin acceso	
							Baliza verde: Bus Vao con acceso	

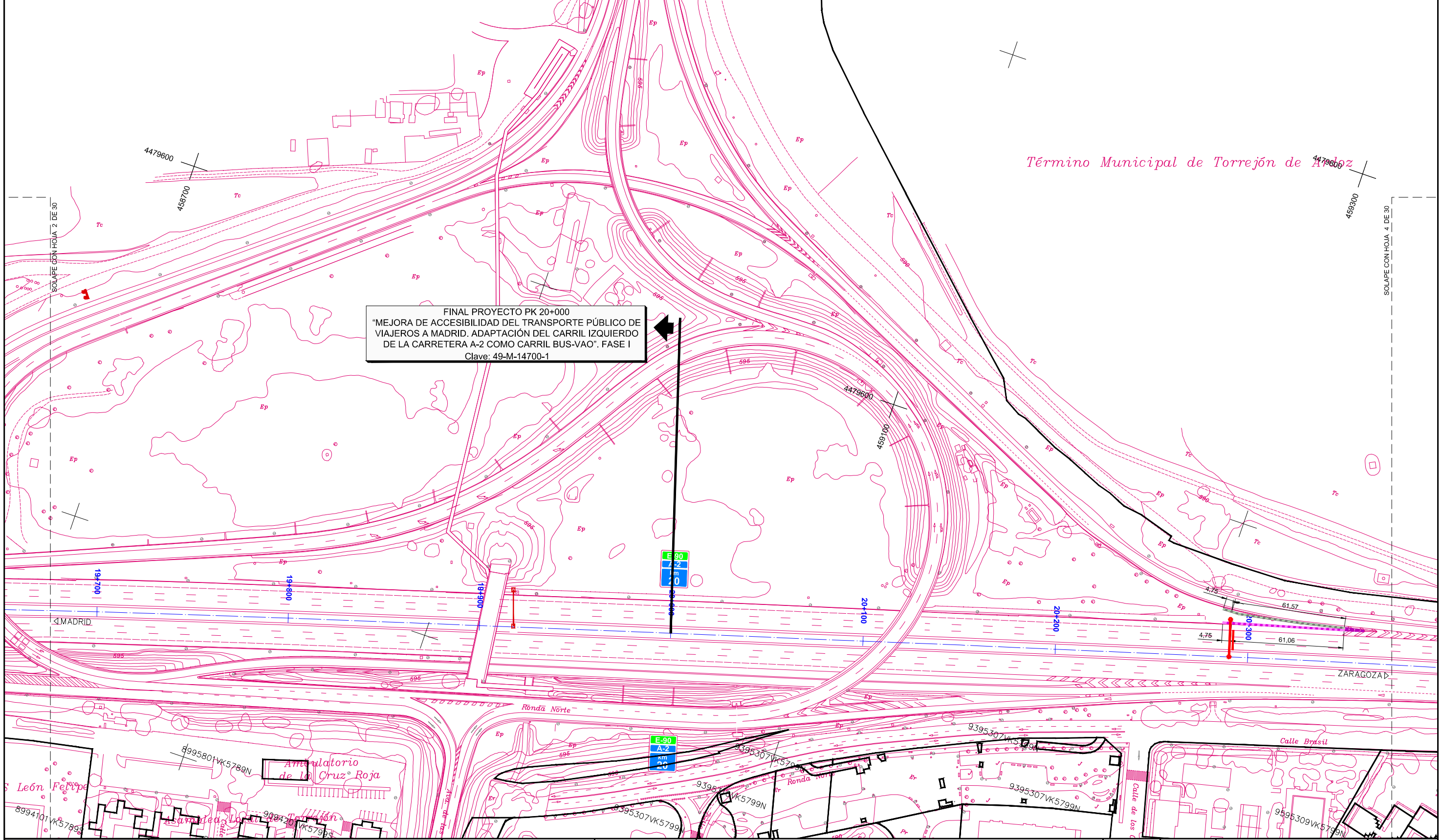
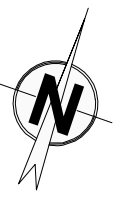


Término Municipal de San Fernando de Henares
 Término Municipal de Torrejón de Ardoz

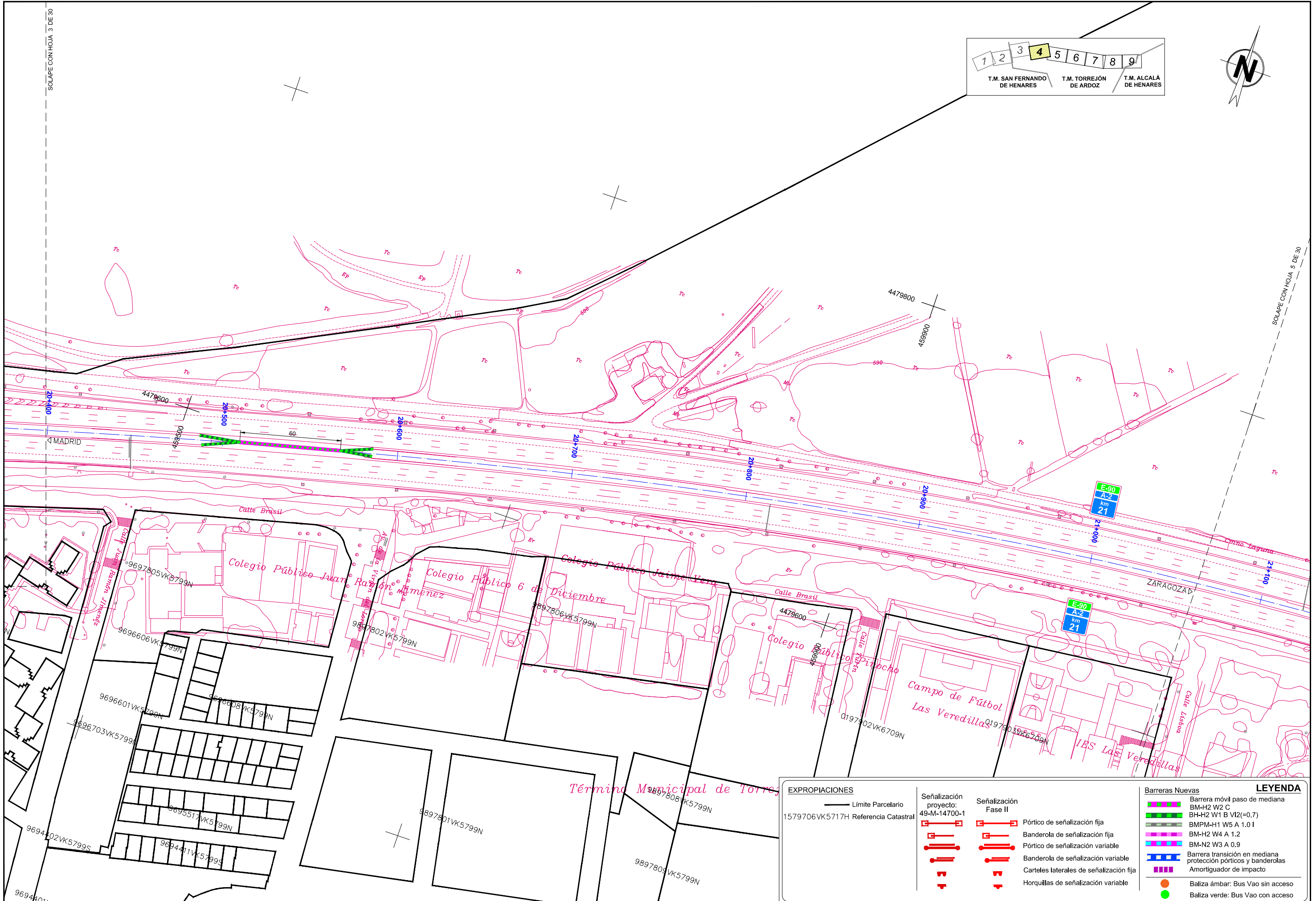


EXPROPIACIONES		SEÑALIZACIÓN		BARRERAS NUEVAS		LEYENDA	
—	Limite Parcelario	1579706VK5717H	Referencia Catastral	Señalización proyecto: 49-M-14700-1	Señalización Fase II	■	Barrera móvil paso de mediana
■		■		■	■	■	BM-H2 W2 C
■		■		■	■	■	BH-H2 W1 B VI2(=0,7)
■		■		■	■	■	BMPM-H1 W5 A 1.0 I
■		■		■	■	■	BM-H2 W4 A 1.2
■		■		■	■	■	BM-N2 W3 A 0.9
■		■		■	■	■	Barrera transición en mediana
■		■		■	■	■	protección pórticos y banderolas
■		■		■	■	■	Amortiguador de impacto
■		■		■	■	●	Baliza ámbar: Bus Vao sin acceso
■		■		■	■	●	Baliza verde: Bus Vao con acceso

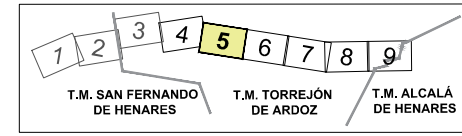
EXPROPIACIONES		Señalización proyecto: 49-M-14700-1		Barreras Nuevas		LEYENDA	
— Límite Parcelario		Señalización Fase II		Barrera móvil paso de mediana		Baliza ámbar: Bus Vao sin acceso	
1579706VK5717H Referencia Catastral		Pórtico de señalización fija		BM-H2 W2 C		Baliza verde: Bus Vao con acceso	
		Banderola de señalización fija		BH-H2 W1 B VI2(=0,7)			
		Pórtico de señalización variable		BMPM-H1 W5 A 1.0 I			
		Banderola de señalización variable		BM-H2 W4 A 1.2			
		Carteles laterales de señalización fija		BM-N2 W3 A 0.9			
		Horquillas de señalización variable		Barrera transición en mediana protección pórticos y banderolas			
				Amortiguador de impacto			



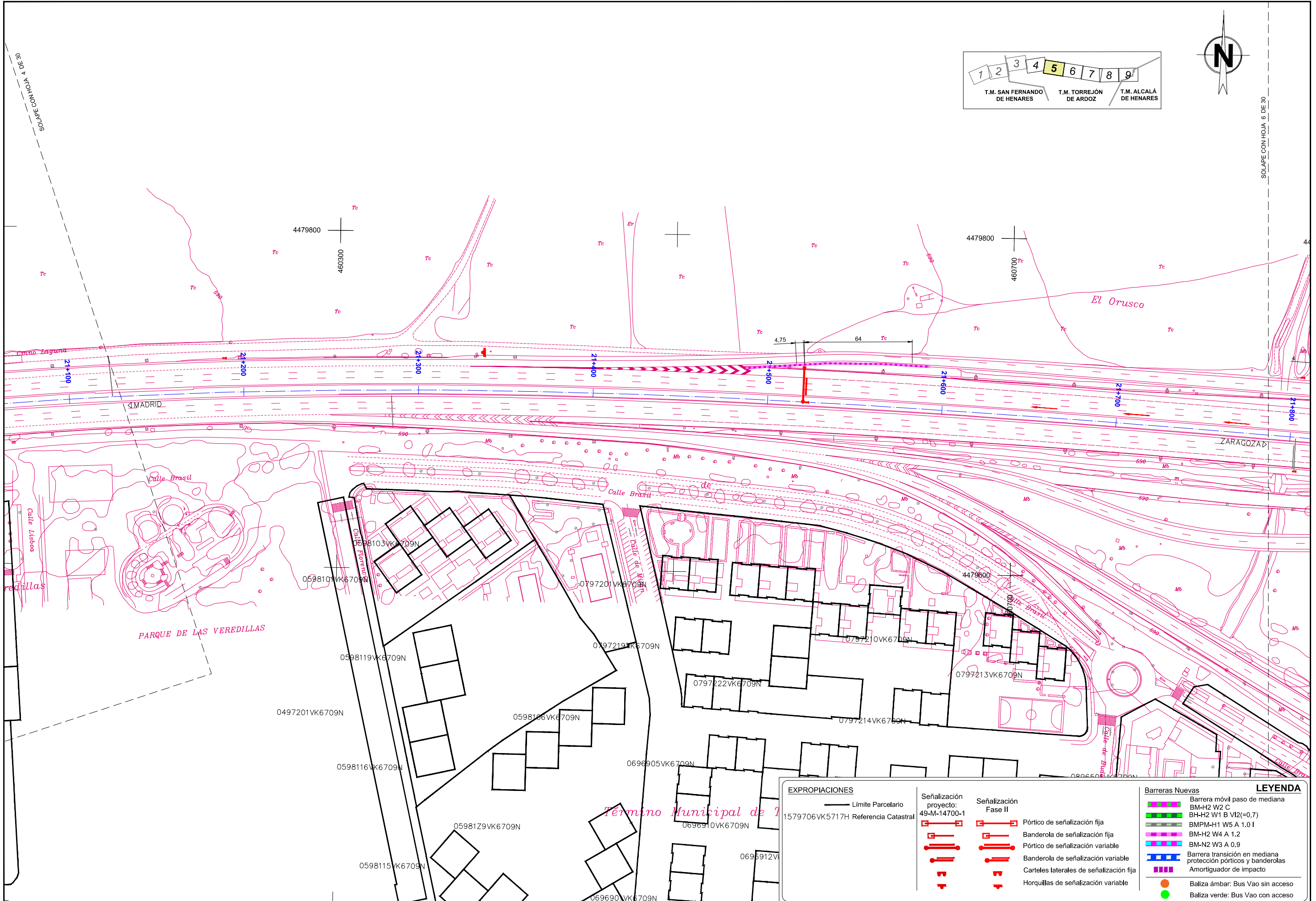
Término Municipal de Torrejón de Ardoz



EXPROPIACIONES		Señalización proyecto: 49-M-14700-1		Señalización Fase II		Barreras Nuevas		LEYENDA
—	Limite Parcelario	■	Pórtico de señalización fija	■	Pórtico de señalización fija	■	Barrera móvil paso de mediana	BM-H2 W2 C BH-H2 W1 B VI2(=0,7) BMPM-H1 W5 A 1.0 I BM-H2 W4 A 1.2 BM-N2 W3 A 0.9 Barrera transición en mediana protección pórticos y banderolas Amortiguador de impacto Baliza ámbar: Bus Vao sin acceso Baliza verde: Bus Vao con acceso
1579706VK5717H Referencia Catastral		■	Banderola de señalización fija	■	Banderola de señalización variable	■	Barrera transición en mediana protección pórticos y banderolas	
		■	Pórtico de señalización variable	■	Banderola de señalización variable	■	Amortiguador de impacto	
		■	Banderola de señalización variable	■	Carteles laterales de señalización fija	■	Baliza ámbar: Bus Vao sin acceso	
		■	Carteles laterales de señalización fija	■	Horquillas de señalización variable	■	Baliza verde: Bus Vao con acceso	
		■	Horquillas de señalización variable					



SOLAPE CON HOJA 6 DE 30



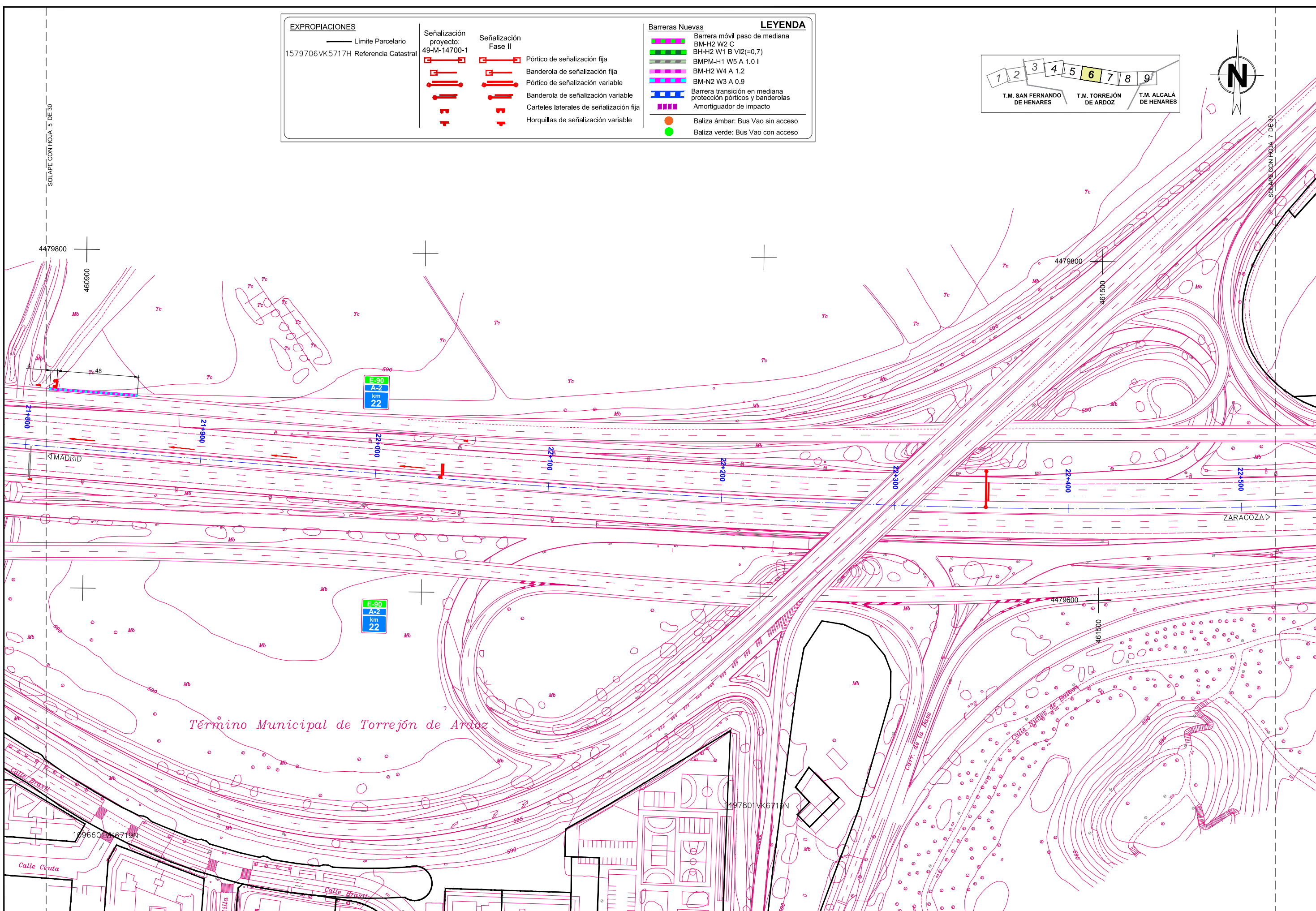
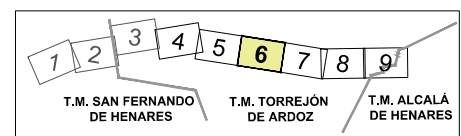
PARQUE DE LAS VEREDILLAS

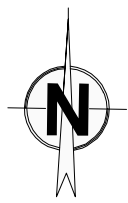
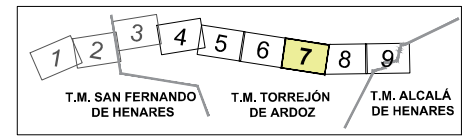
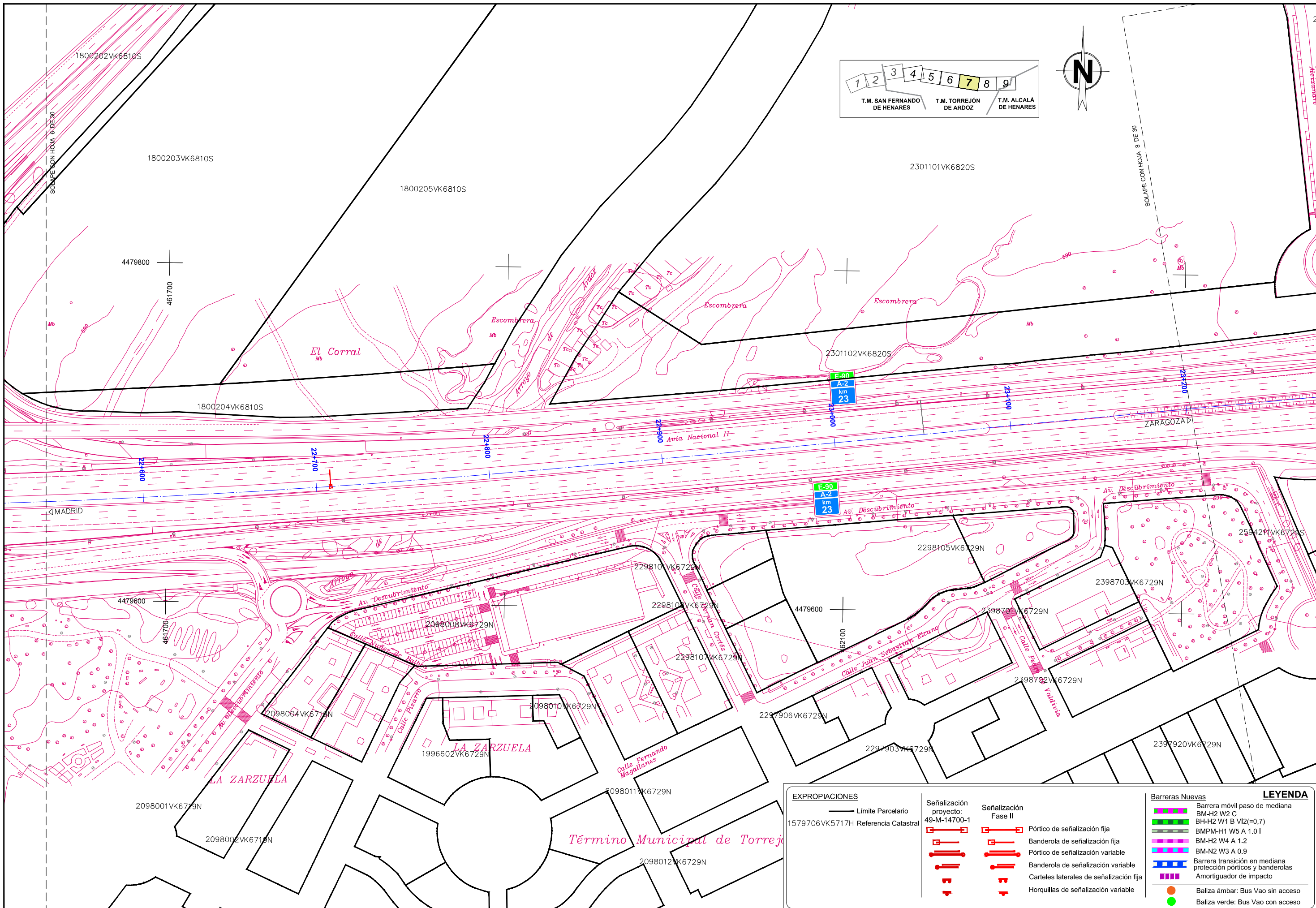
El Orusco

Término Municipal de I

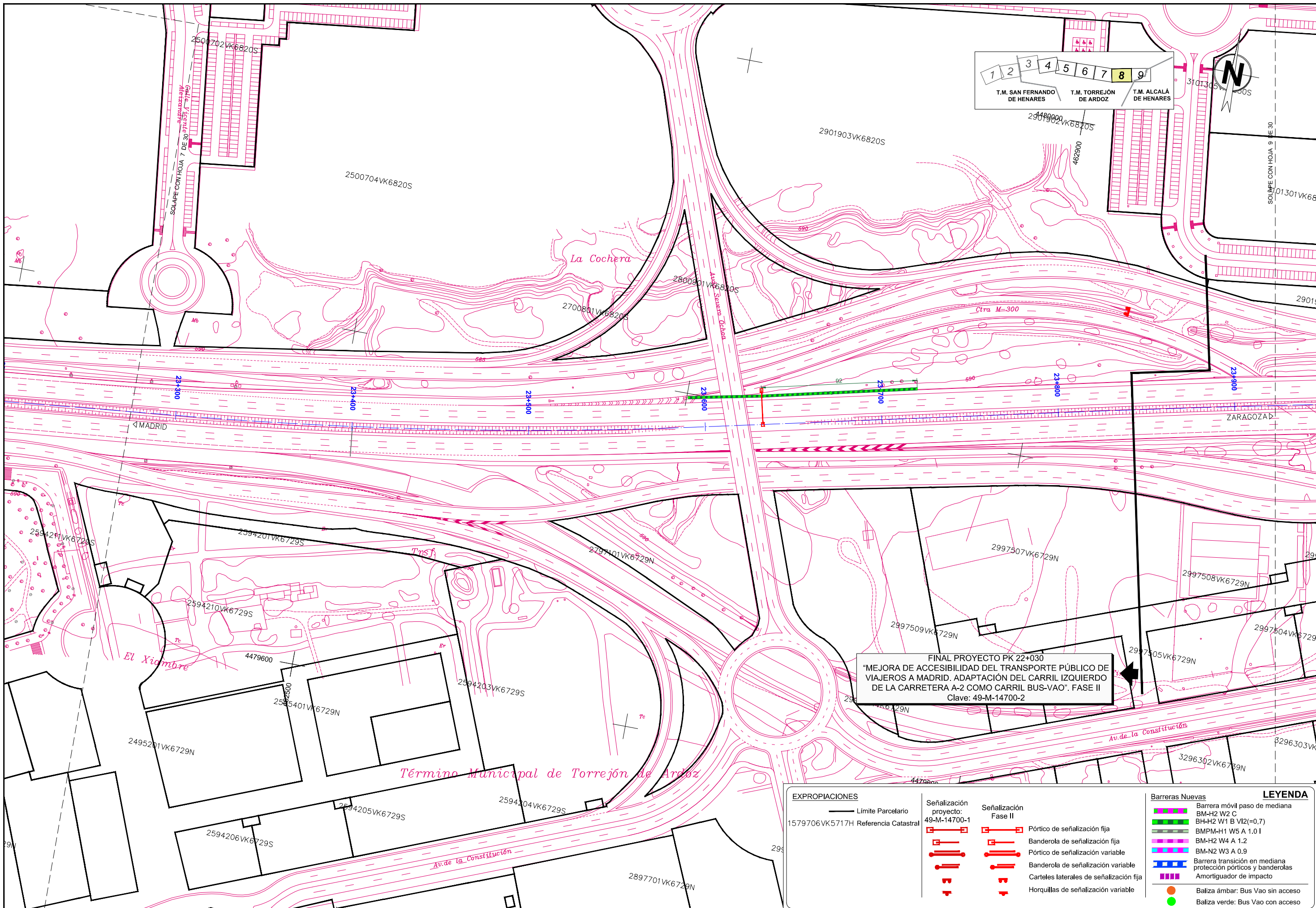
EXPROPIACIONES		Señalización proyecto: 49-M-14700-1		Señalización Fase II		Barreras Nuevas		LEYENDA	
—	Limite Parcelario	1579706VK5717H	Referencia Catastral		Pórtico de señalización fija		Pórtico de señalización fija		Barrera móvil paso de mediana BM-H2 W2 C
	Pórtico de señalización variable		Banderola de señalización fija		Banderola de señalización variable		BMPM-H1 W5 A 1.0 I		BH-H2 W1 B VI2(=0,7)
	Carteles laterales de señalización fija		Horquillas de señalización variable				BM-H2 W4 A 1.2		BM-N2 W3 A 0.9
							Barrera transición en mediana protección pórticos y banderolas		Amortiguador de impacto
									Baliza ámbar: Bus Vao sin acceso Baliza verde: Bus Vao con acceso

EXPROPIACIONES	Señalización proyecto: 49-M-14700-1	Señalización Fase II	Barreras Nuevas	LEYENDA
— Limite Parcelario 1579706VK5717H Referencia Catastral	Pórtico de señalización fija	Pórtico de señalización fija	Barrera móvil paso de mediana	N
	Banderola de señalización fija	Banderola de señalización fija	BH-H2 W1 B VI2(=0,7)	T.M. SAN FERNANDO DE HENARES
	Pórtico de señalización variable	Pórtico de señalización variable	BMPM-H1 W5 A 1.0 I	T.M. TORREJON DE ARDOZ
	Banderola de señalización variable	Banderola de señalización variable	BM-H2 W4 A 1.2	T.M. ALCALÁ DE HENARES
	Carteles laterales de señalización fija	Carteles laterales de señalización fija	BM-N2 W3 A 0.9	Baliza ámbar: Bus Vao sin acceso
	Horquillas de señalización variable	Horquillas de señalización variable	Barrera transición en mediana protección pórticos y banderolas	Baliza verde: Bus Vao con acceso
			Amortiguador de impacto	



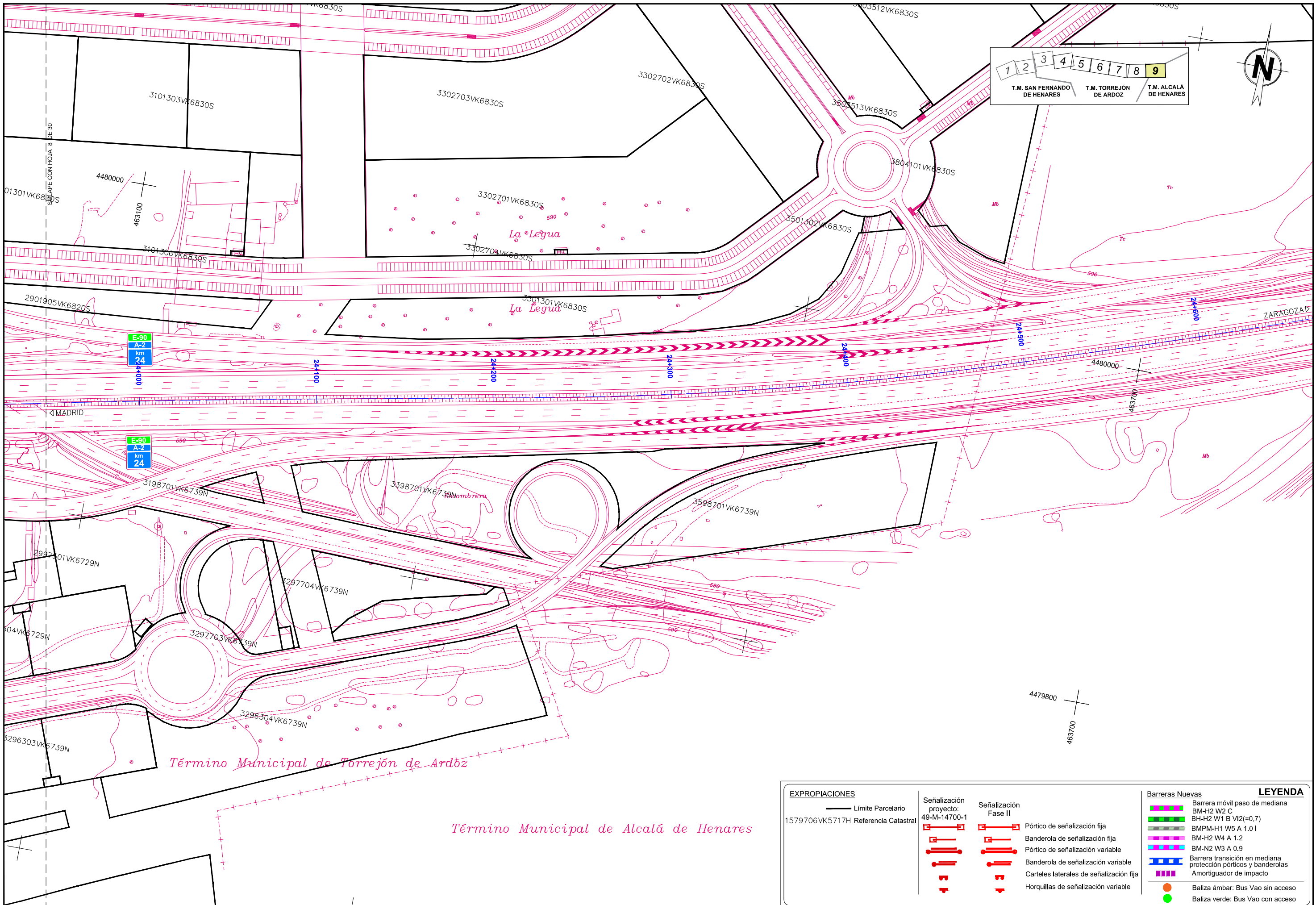


EXPROPIACIONES		Señalización proyecto: 49-M-14700-1		Señalización Fase II		Barreras Nuevas		LEYENDA
—	Limite Parcelario		Pórtico de señalización fija		Pórtico de señalización fija		Barrera móvil paso de mediana	BM-H2 W2 C BH-H2 W1 B VI2(=0,7) BMPM-H1 W5 A 1.0 I BM-H2 W4 A 1.2 BM-N2 W3 A 0.9 Barrera transición en mediana protección pórticos y banderolas Amortiguador de impacto Baliza ámbar: Bus Vao sin acceso Baliza verde: Bus Vao con acceso
1579706VK5717H	Referencia Catastral		Banderola de señalización fija		Banderola de señalización variable		Barrera transición en mediana protección pórticos y banderolas	
			Pórtico de señalización variable		Banderola de señalización variable		Amortiguador de impacto	
			Carteles laterales de señalización fija		Horquillas de señalización variable		Amortiguador de impacto	
							Amortiguador de impacto	
							Amortiguador de impacto	
							Amortiguador de impacto	
							Amortiguador de impacto	
							Amortiguador de impacto	
							Amortiguador de impacto	

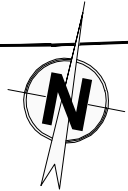


FINAL PROYECTO PK 22+030
 "MEJORA DE ACCESIBILIDAD DEL TRANSPORTE PÚBLICO DE VIAJEROS A MADRID. ADAPTACIÓN DEL CARRIL IZQUIERDO DE LA CARRETERA A-2 COMO CARRIL BUS-VAO". FASE II
 Clave: 49-M-14700-2

EXPROPIACIONES		Señalización proyecto: 49-M-14700-1		Señalización Fase II		Barreras Nuevas		LEYENDA
—	Limite Parcelario		Pórtico de señalización fija		Pórtico de señalización fija		Barrera móvil paso de mediana	BM-H2 W2 C BH-H2 W1 B V12(=0,7) BMPM-H1 W5 A 1.0 I BM-H2 W4 A 1.2 BM-N2 W3 A 0.9 Barrera transición en mediana protección pórticos y banderolas Amortiguador de impacto Baliza ámbar: Bus Vao sin acceso Baliza verde: Bus Vao con acceso
1579706VK5717H	Referencia Catastral		Banderola de señalización fija		Banderola de señalización fija		Barrera transición en mediana protección pórticos y banderolas	
			Pórtico de señalización variable		Pórtico de señalización variable		Amortiguador de impacto	
			Banderola de señalización variable		Banderola de señalización variable		Baliza ámbar: Bus Vao sin acceso	
			Carteles laterales de señalización fija		Carteles laterales de señalización fija		Baliza verde: Bus Vao con acceso	
			Horquillas de señalización variable		Horquillas de señalización variable			



1 2 3 4 5 6 7 8 9
 T.M. SAN FERNANDO DE HENARES T.M. TORREJÓN DE ARDOZ T.M. ALCALÁ DE HENARES



E-90
A-2
km
24

E-90
A-2
km
24

Término Municipal de Torrejón de Ardóz

Término Municipal de Alcalá de Henares

EXPROPIACIONES		Señalización proyecto: 49-M-14700-1		Señalización Fase II		Barreras Nuevas		LEYENDA	
—	Limite Parcelario	■	Pórtico de señalización fija	■	Pórtico de señalización fija	■	Barrera móvil paso de mediana	■	Baliza ámbar: Bus Vao sin acceso
1579706VK5717H	Referencia Catastral	■	Banderola de señalización fija	■	Banderola de señalización variable	■	BM-H2 W2 C	■	Baliza verde: Bus Vao con acceso
		■	Pórtico de señalización variable	■	Banderola de señalización variable	■	BH-H2 W1 B VI2(=0,7)		
		■	Carteles laterales de señalización fija	■	Horquillas de señalización variable	■	BMPM-H1 W5 A 1.0 I		
		■				■	BM-H2 W4 A 1.2		
		■				■	BM-N2 W3 A 0.9		
		■				■	Barrera transición en mediana		
		■				■	protección pórticos y banderolas		
		■				■	Amortiguador de impacto		