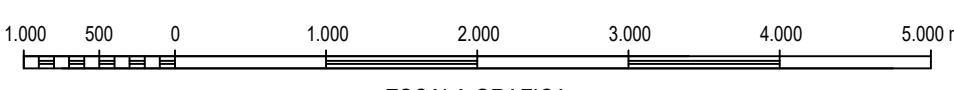
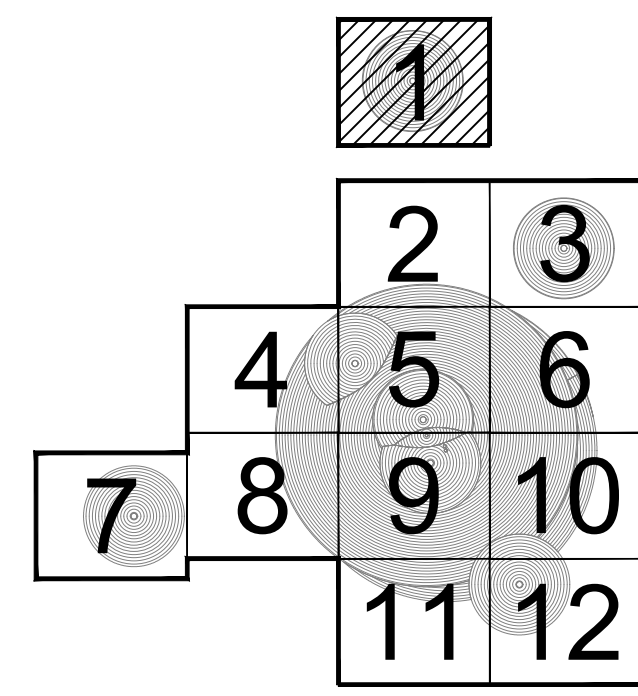
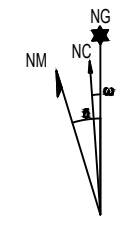


PUNTOS DE REFERENCIA DE LAS INSTALACIONES RADIOELÉCTRICAS (UTM ETRS89 HUSO 30)			
INSTALACIÓN	X (m)	Y (m)	ALTITUD (m)
VOR SIE	449.263,2	4.555.773,7	1.661,8



Cartografía MTN50 © Instituto Geográfico Nacional

Datum ETRS89. Proyección UTM Huso 30  
Datos para el centro de la hoja (41° 08' 57,301" N, 03° 36' 06,562" W)  
Valor estimado de la declinación magnética para el  
1 de Enero de 2019  $\delta = 0^\circ 36'$  Oeste  
La variación anual de la declinación es de 7,6' hacia el Este  
Convergencia de la cuadrícula  $\alpha = -0^\circ 23' 46''$   
Factor de escala = 0,99963139



PLANO LLAVE  
1:150.000



MUNICIPIOS  
1:300.000

### LEYENDA

#### SERVIDUMBRES AERONÁUTICAS

- Zona de seguridad
- Intersección con el terreno
- Instalación radioeléctrica
- Línea negra continua: Intersección entre superficies
- Línea color gruesa: Borde de servidumbres
- Línea color fina: Línea de nivel de servidumbres
- Radar de vigilancia primario y secundario
- VOR

#### SIGNOS CONVENCIONALES

##### Carreteras

- Autopista. Autovía
- Nacional. Autonomía 1º orden
- Autonomía 2º orden. Autonomía 3º orden y otras
- En construcción. Pistas
- Vía de urbanización. Estación de servicio
- Caminos. Sendas

##### Ferrocarriles

- Alta velocidad. Electrificado
- Vía ancho normal: doble, sencilla
- Vía estrecha: doble, sencilla
- En construcción. Abandonado
- Estación. Túnel. Apéndice

##### Límites de divisiones administrativas

- Nación. Comunidad Autónoma
- Provincia. Término municipal
- Parque Nacional. Parque Natural

##### Hidrografía. Altimetría

- Curso de agua: permanente, intermitente
- Canales, acueductos: >3 m, 1-3 m, <1 m
- Ranblas o aluviones. Curva batimétrica
- Curvas de nivel. Auxiliares. Hoya o depresión
- Desmonte. Terraplén. Vertedero, escombrera

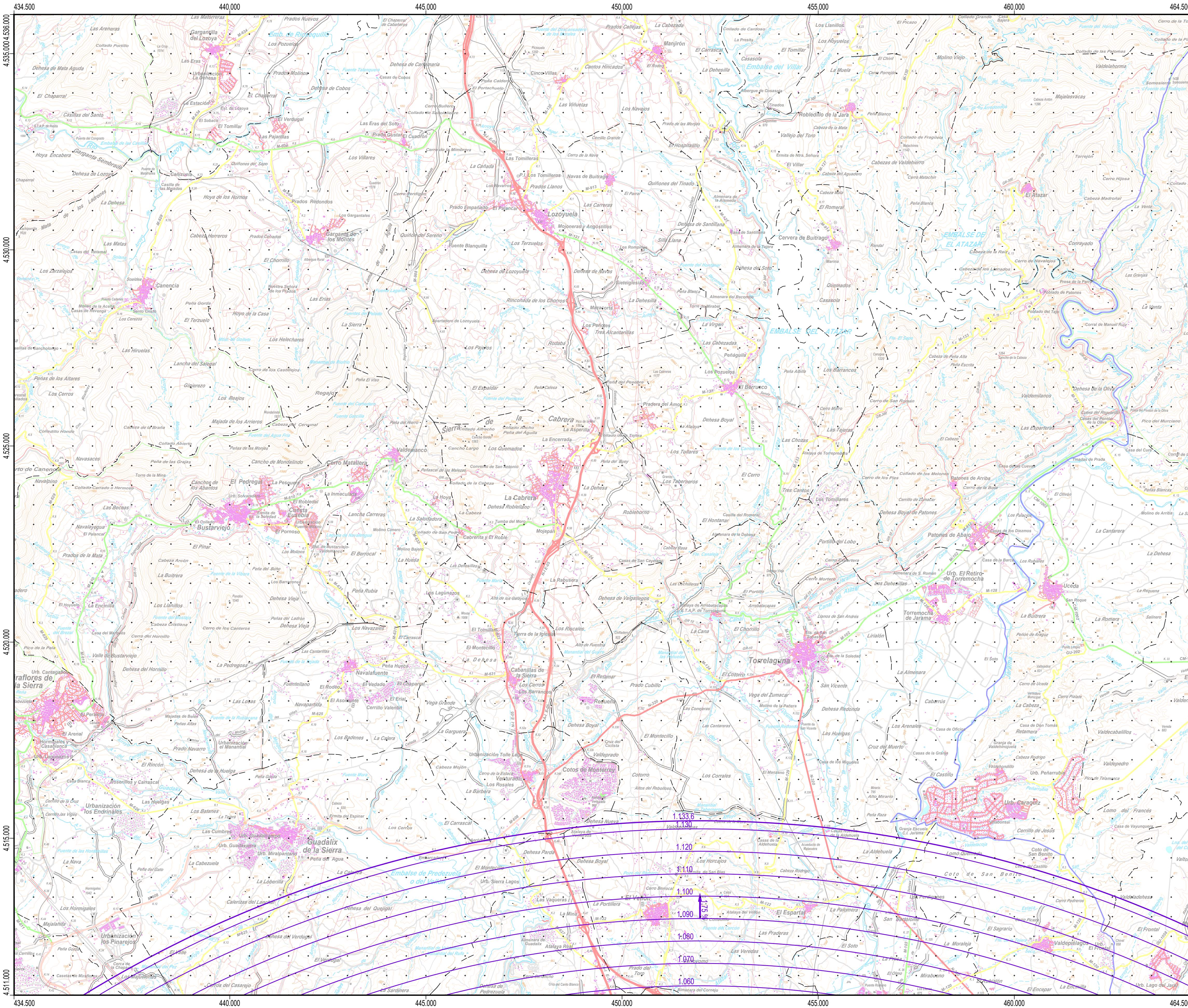
##### Signos especiales

- Conducción de combustible: superf., subter.
- Línea eléctrica: >110 kV y <110 kV
- Acueducto. Sifón
- Almadraba. Tapia. Muro de contención (dique)
- Vértice geodésico. 1º orden, Red Orden Inferior (ROI)
- Cantera. Mina. Mina a cielo abierto
- Estación espacial. Repetidor. Antena
- Restos arqueológicos. Camping. Pista de tenis
- Molino: de viento, de agua. Faro
- Central eléctrica hidráulica. Palomar. Castillo
- Cruz aislada. Cementerio. Iglesia y cementerio
- Edificio religioso cristiano. Edificio en ruinas. Corral
- Edificio: aislado, singular, agrícola o industrial
- Plaza de toros. Monumento
- Pozo. Fuente. Manantial
- Depósito de agua: elevado, a nivel del suelo. Piscina
- Depuradora. Estanque o aljibe. Abrevadero
- Helipuerto. Campo de Fútbol. Área Recreativa

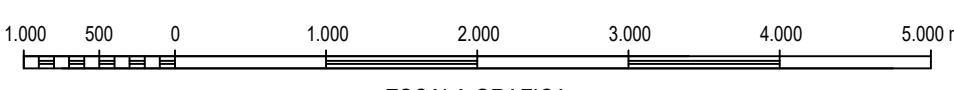


CALCULADO		DIVISIÓN DE DISEÑO, DESARROLLO E IMPLANTACIÓN ATM			
DIBUJADO		PROPUESTA DE ESTABLECIMIENTO DE SERVIDUMBRES AERONÁUTICAS PARA EL CASO EN QUE LAS INSTALACIONES SEAN AEROGENERADORES			
COMPROBADO		INSTALACIONES RADIOELÉCTRICAS PARA LA NAVEGACIÓN AÉREA PRESENTES EN LAS COMUNIDADES AUTÓNOMAS DE CASTILLA Y LEÓN, CASTILLA-LA MANCHA, EXTREMADURA Y COMUNIDAD DE MADRID			
PROYECTADO		SERVIDUMBRES RADIOELÉCTRICAS (AEROGENERADORES)			
DIRIGIDO					
HOJA Nº	PLANO Nº	EDICIÓN	FECHA	ESCALA	SUSTITUYE A
1 de 12	GRUPO 3	3	23/08/2019	1:50.000 (A1)	



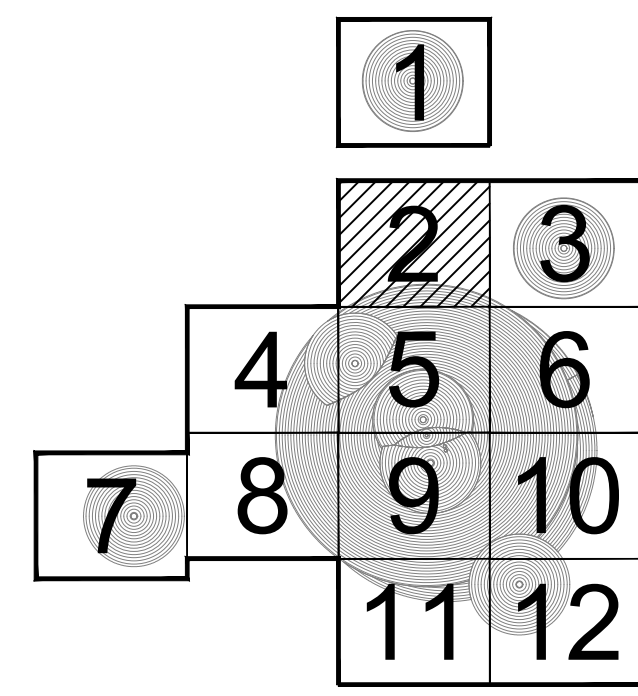
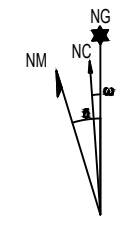


PUNTOS DE REFERENCIA DE LAS INSTALACIONES RADIOELÉCTRICAS (UTM ETRS89 HUSO 30)			
INSTALACIÓN	X (m)	Y (m)	ALTITUD (m)
RDR RLEBJ	451.980,4	4.485.445,4	608,6



ESCALA GRAFICA  
Cartografía MTN50 © Instituto Geográfico Nacional

Datum ETRS89. Proyección UTM Huso 30  
Datos para el centro de la hoja (40° 51' 38,610" N, 03° 35' 57,142" W)  
Valor estimado de la declinación magnética para el  
1 de Enero de 2019  $\delta = 0^\circ 35'$  Oeste  
La variación anual de la declinación es de 7,6" hacia el Este  
Convergencia de la cuadrícula  $\omega = -0^\circ 23' 31''$   
Factor de escala = 0,99963139



PLANO LLAVE  
1:500.000

MUNICIPIOS  
1:500.000



### LEYENDA

- SERVIDUMBRES AERONÁUTICAS**
- Zona de seguridad
  - Intersección con el terreno
  - Instalación radioeléctrica
  - Línea negra continua: Intersección entre superficies
  - Línea color gruesa: Borde de servidumbres
  - Línea color fina: Línea de nivel de servidumbres
  - Radar de vigilancia primario y/o secundario
  - VOR

### SIGNOS CONVENCIONALES

#### Carreteras

- Autopista. Autovía
- Nacional. Autonomía 1ª orden
- Autonomía 2ª orden. Autonomía 3ª orden y otras
- En construcción. Pistas
- Vía de urbanización. Estación de servicio
- Caminos. Sendas

#### Ferrocarriles

- Alta velocidad. Electrificado
- Vía ancho normal: doble, sencilla
- Vía estrecha: doble, sencilla
- En construcción. Abandonado
- Estación. Túnel. Apéndice

#### Límites de divisiones administrativas

- Nación. Comunidad Autónoma
- Provincia. Término municipal
- Parque Nacional. Parque Natural

#### Hidrografía. Altimetría

- Curso de agua: permanente, intermitente
- Canales, acequias: >3 m, 1-3 m, <1 m
- Ranblas o aluviones. Curva batimétrica
- Curvas de nivel. Auxiliares. Hoya o depresión
- Desmonte. Terraplén. Veredero, escombrera

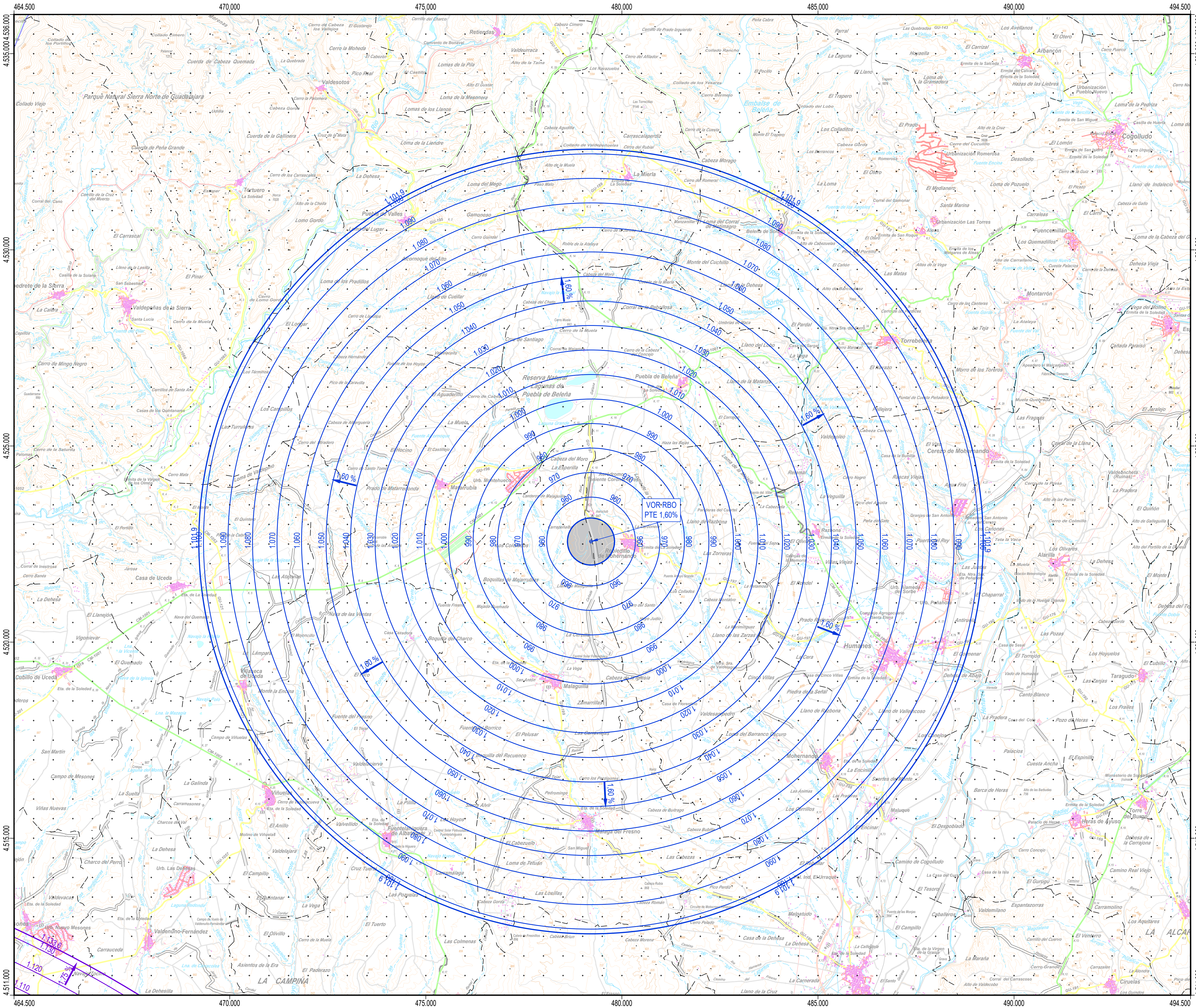
#### Signos especiales

- Conducción de combustible: superf., subter.
- Línea eléctrica: >110 kV y <110 kV
- Acueducto. Sifón
- Almadraba. Tapia. Muro de contención (dique)
- Vértice geodésico: 1º orden, Red Orden Interior (ROI)
- Cantera. Mina. Mina a cielo abierto
- Estación espacial. Repetidor. Antena
- Restos arqueológicos. Camping. Pista de tenis
- Molino: de viento, de agua. Faro
- Central eléctrica hidráulica. Palomar. Castillo
- Cruz aislada. Cementerio. Iglesia y cementerio
- Edificio religioso cristiano. Edificio en ruinas. Corral
- Edificio: aislado, singular, agrícola o industrial
- Plaza de toros. Monumento
- Pozo. Fuente. Manantial
- Depósito de agua: elevado, a nivel del suelo. Piscina
- Depuradora. Estanque o aljibe. Abrevadero
- Helipuerto. Campo de Fútbol. Área Recreativa

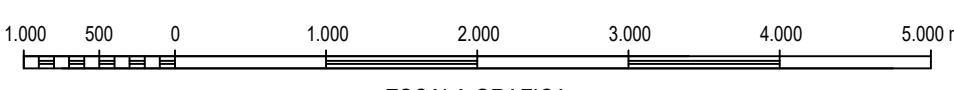


				<div>ENAIRe</div>			
CALCULADO				DIVISIÓN DE DISEÑO, DESARROLLO E IMPLANTACIÓN ATM			
DIBUJADO				PROPUESTA DE ESTABLECIMIENTO DE SERVIDUMBRES AERONÁUTICAS PARA EL CASO EN QUE LAS INSTALACIONES SEAN AEROGENERADORES INSTALACIONES RADIOELÉCTRICAS PARA LA NAVEGACIÓN AÉREA PRESENTES EN LAS COMUNIDADES AUTÓNOMAS DE CASTILLA Y LEÓN, CASTILLA-LA MANCHA, EXTREMADURA Y COMUNIDAD DE MADRID			
COMPROBADO							
PROYECTADO							
DIRIGIDO				SERVIDUMBRES RADIOELÉCTRICAS ( AEROGENERADORES )			
HOJA Nº	PLANO Nº	2	EDICIÓN	FECHA	ESCALA	SUSTITUYE A	
2 de 12	GRUPO	3		23/08/2019	1:50.000 (A1)		



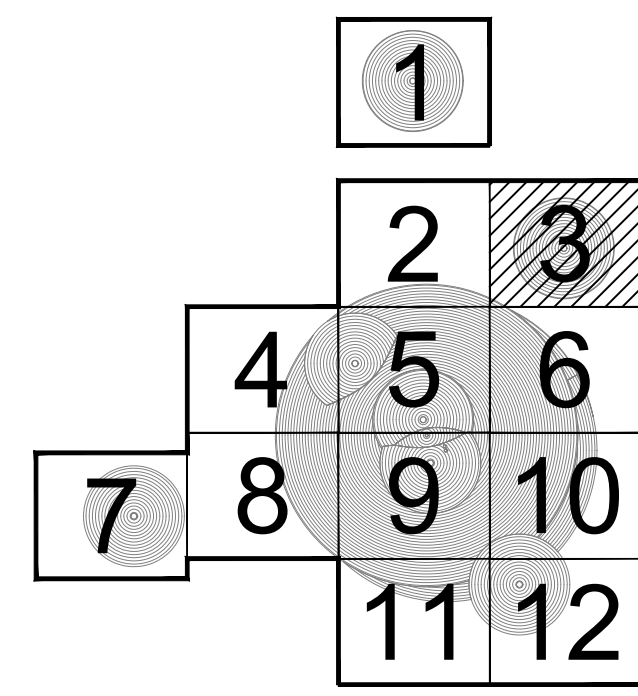
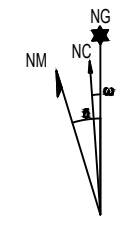


PUNTOS DE REFERENCIA DE LAS INSTALACIONES RADIOELÉCTRICAS (UTM ETRS89 HUSO 30)			
INSTALACIÓN	X (m)	Y (m)	ALTITUD (m)
RDR RLEBJ	451.980,4	4.485.445,4	608,6
VOR RBO	479.212,0	4.522.564,7	941,9



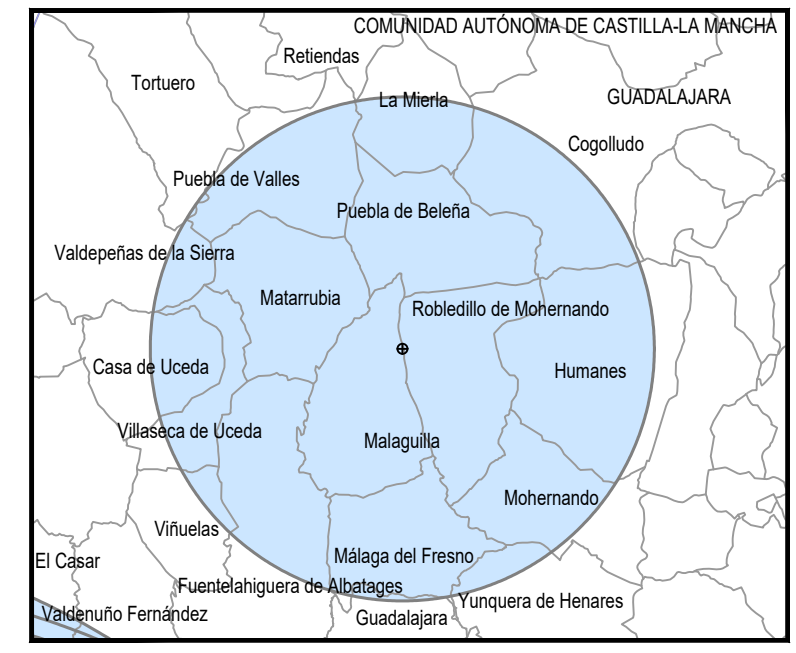
Cartografía MTN50 © Instituto Geográfico Nacional

Datum ETRS89: Proyección UTM Huso 30  
Datos para el centro de la hoja (40° 51' 44,289" N, 03° 14' 35,691" W)  
Valor estimado de la declinación magnética para el  
1 de Enero de 2019  $\delta = 0^\circ 29'$  Oeste  
La variación anual de la declinación es de 7,6' hacia el Este  
Convergencia de la cuadrícula  $\omega = -0^\circ 09' 33''$   
Factor de escala = 0,99990517



PLANO LLAVE  
1:500.000

MUNICIPIOS  
1:300.000



### LEYENDA

#### SERVIDUMBRES AERONÁUTICAS

- Zona de seguridad
- Intersección con el terreno
- Instalación radioeléctrica
- Línea negra continua: Intersección entre superficies
- Línea color gruesa: Borde de servidumbres
- Línea color fina: Línea de nivel de servidumbres
- Radar de vigilancia primario y/o secundario
- VOR

#### SIGNOS CONVENCIONALES

##### Carreteras

- Autopista. Autovía
- Nacional. Autonomía. 1º orden
- Autonomía 2º orden. Autonomía 3º orden y otras
- En construcción. Pistas
- Vía de urbanización. Estación de servicio
- Caminos. Sendas

##### Ferrocarriles

- Alta velocidad. Electrificado
- Vía ancho normal: doble, sencilla
- Vía estrecha: doble, sencilla
- En construcción. Abandonado
- Estación. Túnel. Aparadero

##### Límites de divisiones administrativas

- Nación. Comunidad Autónoma
- Provincia. Término municipal
- Parque Nacional. Parque Natural

##### Hidrografía. Altimetría

- Curso de agua: permanente, intermitente
- Canales, acequias: >3 m, 1-3 m, <1 m
- Ranblas o aluviones. Curva batimétrica
- Curvas de nivel. Auxiliares. Hoya o depresión
- Desmonte. Terraplén. Vertedero, escombrera

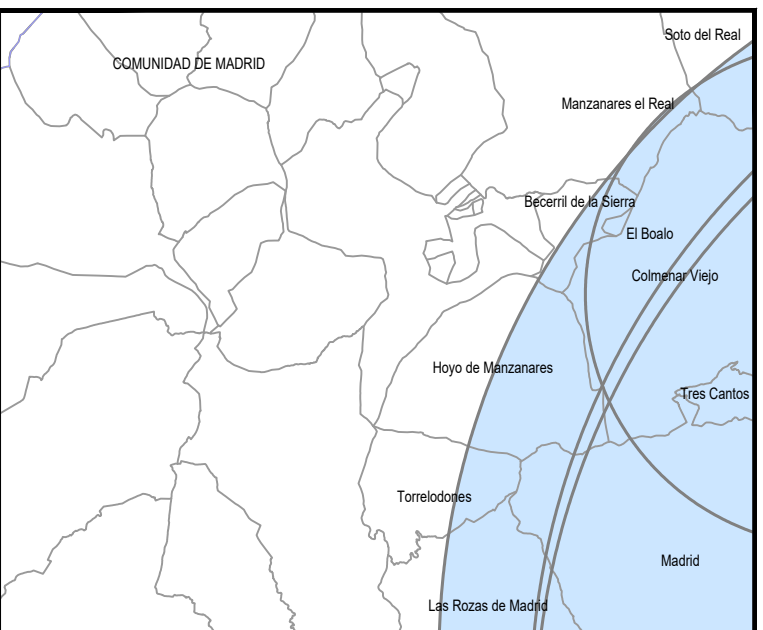
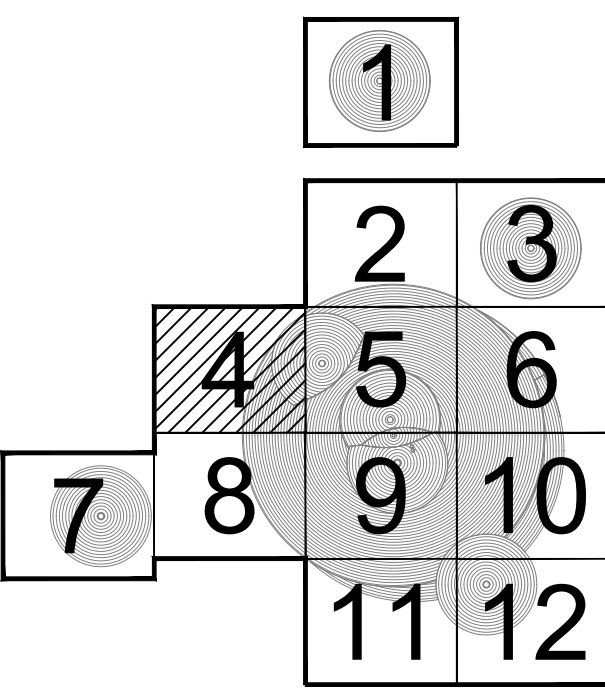
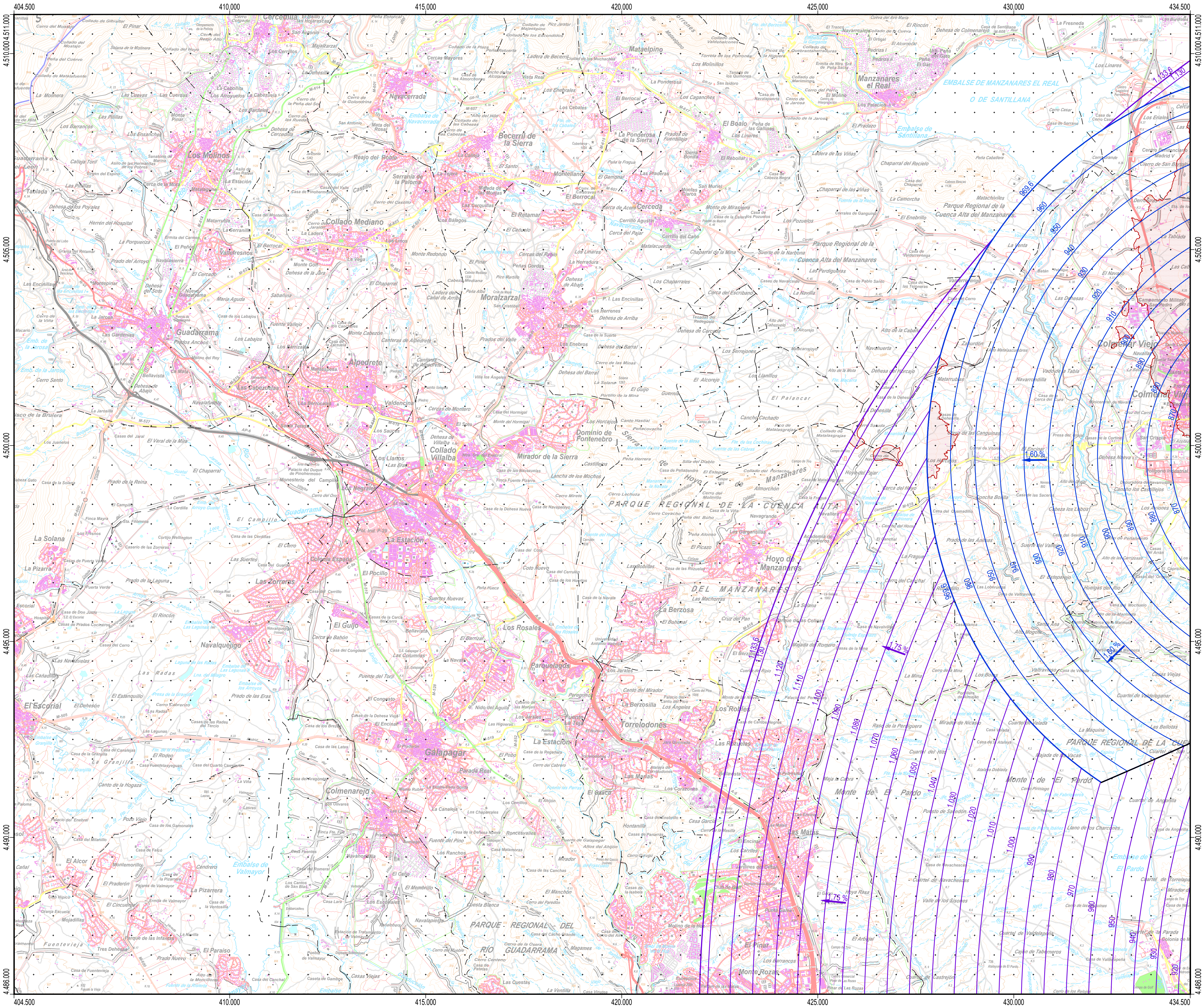
##### Signos especiales

- Conducción de combustible: superf., subter.
- Línea eléctrica: >110 kV y <110 kV
- Acueducto. Sifón
- Almadraba. Tapia. Muro de contención (dique)
- Vértice geodésico. 1º orden, Red Orden Inferior (ROI)
- Cantera. Mina. Mina a cielo abierto
- Estación espacial. Repetidor. Antena
- Restos arqueológicos. Camping. Pista de tenis
- Molino: de viento, de agua. Faro
- Central eléctrica hidráulica. Palomar. Castillo
- Cruz aislada. Cementerio. Iglesia y cementerio
- Edificio religioso cristiano. Edificio en ruinas. Corral
- Edificio: aislado, singular, agrícola o industrial
- Plaza de toros. Monumento
- Pozo. Fuente. Manantial
- Depósito de agua: elevado, a nivel del suelo. Piscina
- Depuradora. Estanque o aljibe. Abrevadero
- Helipuerto. Campo de Fútbol. Área Recreativa



				<div>ENAIRe</div>			
CALCULADO				DIVISIÓN DE DISEÑO, DESARROLLO E IMPLANTACIÓN ATM			
DIBUJADO				PROPUESTA DE ESTABLECIMIENTO DE SERVIDUMBRES AERONÁUTICAS PARA EL CASO EN QUE LAS INSTALACIONES SEAN AEROGENERADORES INSTALACIONES RADIOELÉCTRICAS PARA LA NAVEGACIÓN AÉREA PRESENTES EN LAS COMUNIDADES AUTÓNOMAS DE CASTILLA Y LEÓN, CASTILLA-LA MANCHA, EXTREMADURA Y COMUNIDAD DE MADRID			
COMPROBADO							
PROYECTADO							
DIRIGIDO				SERVIDUMBRES RADIOELÉCTRICAS ( AEROGENERADORES )			
HOJA Nº	PLANO Nº	2	EDICIÓN	FECHA	ESCALA	SUSTITUYE A	
3 de 12	GRUPO	3		23/08/2019	1:50.000 (A1)		





PLANO LLAVE  
1:1.500.000

MUNICIPIOS  
1:300.000

### LEYENDA

#### SERVIDUMBRES AERONÁUTICAS

- Zona de seguridad
- Intersección con el terreno
- Instalación radioeléctrica
- Línea negra continua: Intersección entre superficies
- Línea color gruesa: Borde de servidumbres
- Línea color fina: Línea de nivel de servidumbres
- Radar de vigilancia primario y secundario
- VOR

#### SIGNOS CONVENCIONALES

##### Carreteras

- Autopista. Autovía
- Nacional. Autonomía 1º orden
- Autonomía 2º orden. Autonomía 3º orden y otras
- En construcción. Pistas
- Vía de urbanización: Estación de servicio
- Caminos. Sendas

##### Ferrocarriles

- Alta velocidad. Electrificado
- Vía ancho normal: doble, sencilla
- Vía estrecha: doble, sencilla
- En construcción. Abandonado
- Estación. Túnel. Aparadero

##### Límites de divisiones administrativas

- Nación. Comunidad Autónoma
- Provincia. Término municipal
- Parque Nacional. Parque Natural

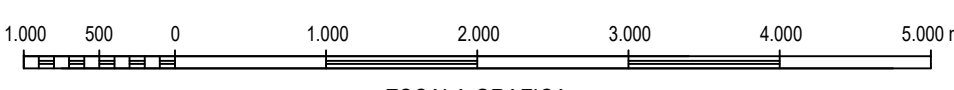
##### Hidrografía. Altimetría

- Curso de agua: permanente, intermitente
- Canales, acequias: >3 m, 1-3 m, <1 m
- Ranblas o aluviones. Curva batimétrica
- Curvas de nivel. Auxiliares. Hoya o depresión
- Desmonte. Terraplen. Vertedero, escollera

##### Signos especiales

- Conducción de combustible: superf., subter.
- Línea eléctrica: >110 KV y <110 KV
- Acueducto. Sifón
- Almadraba. Tapia. Muro de contención (dique)
- Vértice geodésico: 1º orden, Red Orden Interior (ROI)
- Cantera. Mina. Mina a cielo abierto
- Estación espacial. Repetidor. Antena
- Restos arqueológicos. Camping. Pista de tenis
- Molino: de viento, de agua. Faro
- Central eléctrica hidráulica. Palomar. Castillo
- Cruz aislada. Cementerio. Iglesia y cementerio
- Edificio religioso cristiano. Edificio en ruinas. Corral
- Edificio: aislado, singular, agrícola o industrial
- Plaza de toros. Monumento
- Pozo. Fuente. Manantial
- Depósito de agua: elevado, a nivel del suelo. Piscina
- Depuradora. Estanque o aljibe. Abrevadero
- Helipuerto. Campo de Fútbol. Área Recreativa

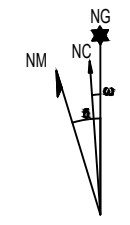
PUNTOS DE REFERENCIA DE LAS INSTALACIONES RADIOELÉCTRICAS (UTM ETRS89 HUSO 30)			
INSTALACIÓN	X (m)	Y (m)	ALTITUD (m)
RDR RLEBJ	451.980,4	4.485.445,4	608,6
VOR CNR	437.784,4	4.499.718,8	809,6



ESCALA GRAFICA

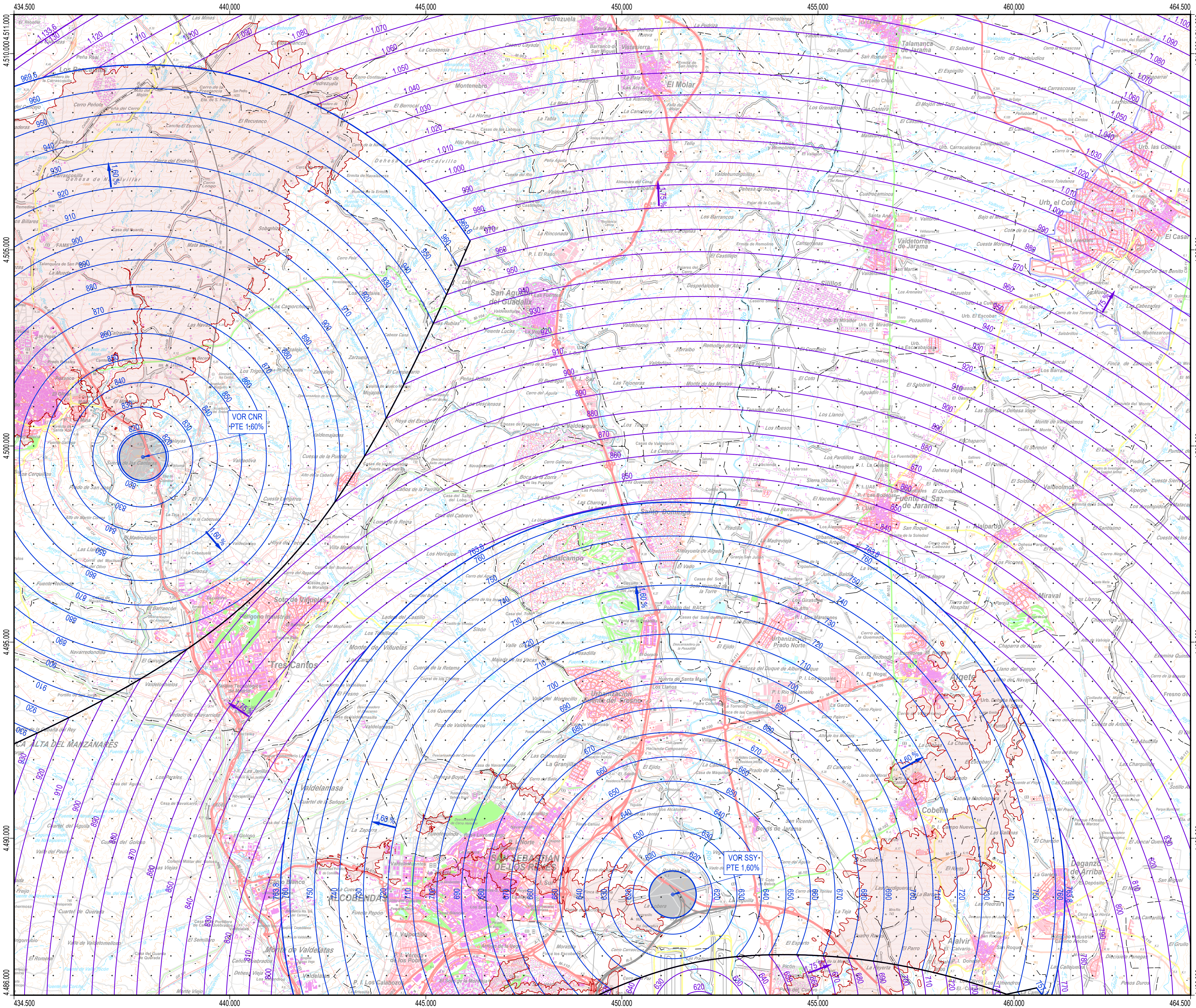
Cartografía MTN50 © Instituto Geográfico Nacional

Datum ETRS89. Proyección UTM Huso 30  
Datos para el centro de la hoja (40° 38' 0,312" N, 03° 57' 06,895" W)  
Valor estimado de la declinación magnética para el  
1 de Enero de 2019  $\delta = 0^{\circ} 41'$  Oeste  
La variación anual de la declinación es de 7,6" hacia el Este  
Convergencia de la cuadrícula  $\alpha = -0^{\circ} 37' 12''$   
Factor de escala = 0,99967976

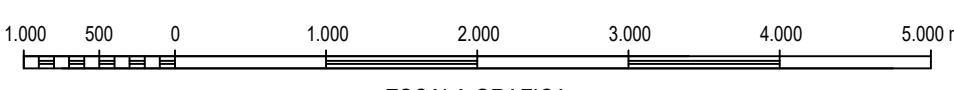


				<div>ENAIRe</div>		
CALCULADO				DIVISIÓN DE DISEÑO, DESARROLLO E IMPLANTACIÓN ATM		
DIBUJADO				PROPUESTA DE ESTABLECIMIENTO DE SERVIDUMBRES AERONÁUTICAS PARA EL CASO EN QUE LAS INSTALACIONES SEAN AEROGENERADORES		
COMPROBADO				INSTALACIONES RADIOELÉCTRICAS PARA LA NAVEGACIÓN AÉREA PRESENTES EN LAS COMUNIDADES AUTÓNOMAS DE CASTILLA Y LEÓN, CASTILLA-LA MANCHA, EXTREMADURA Y COMUNIDAD DE MADRID		
PROYECTADO				SERVIDUMBRES RADIOELÉCTRICAS ( AEROGENERADORES )		
DIRIGIDO						
HOJA Nº	PLANO Nº	2	EDICIÓN	FECHA	ESCALA	SUSTITUYE A
4 de 12	GRUPO	3		23/08/2019	1:50.000 (A1)	



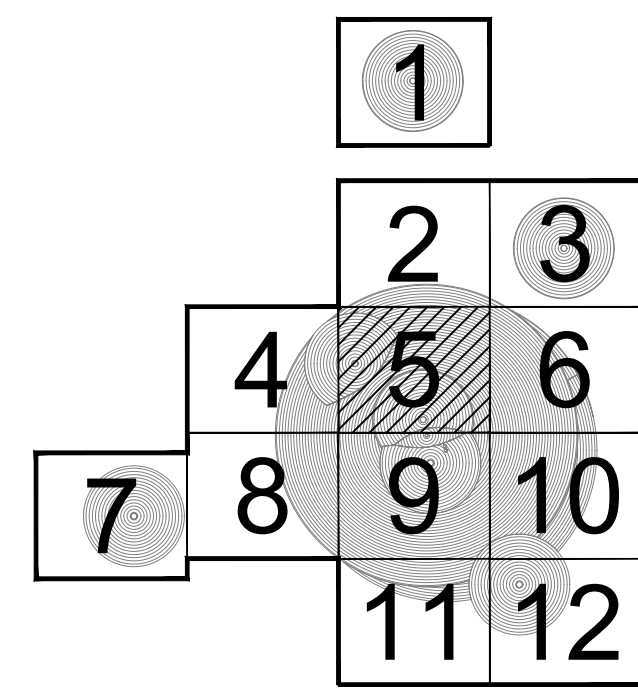
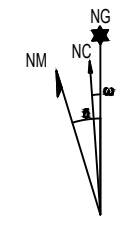


PUNTOS DE REFERENCIA DE LAS INSTALACIONES RADIOELÉCTRICAS (UTM ETRS89 HUSO 30)			
INSTALACIÓN	X (m)	Y (m)	ALTITUD (m)
RDR RLEBJ	451.980,4	4.485.445,4	608,6
VOR BRA	452.736,4	4.479.976,9	597,1
VOR CNR	437.784,4	4.499.718,8	809,6
VOR SSY	451.295,1	4.488.567,2	603,8



ESCALA GRAFICA  
Cartografía MTN50 © Instituto Geográfico Nacional

Datum ETRS89: Proyección UTM Huso 30  
Datos para el centro de la hoja (40° 38' 08,877" N, 03° 35' 49,877" W)  
Valor estimado de la declinación magnética para el  
1 de Enero de 2019  $\delta = 0^\circ 34'$  Oeste  
La variación anual de la declinación es de 7,6" hacia el Este  
Convergencia de la cuadrícula  $\alpha = -0^\circ 23' 20''$   
Factor de escala = 0,99963139



PLANO LLAVE  
1:1.500.000



MUNICIPIOS  
1:300.000

### LEYENDA

#### SERVIDUMBRES AERONÁUTICAS

- Zona de seguridad
- Intersección con el terreno
- Instalación radioeléctrica
- Línea negra continua: Intersección entre superficies
- Línea color gruesa: Borde de servidumbres
- Línea color fina: Línea de nivel de servidumbres
- Radar de vigilancia primario y secundario
- VOR

#### SIGNOS CONVENCIONALES

##### Carreteras

- Autopista. Autovía
- Nacional. Autonomía 1º orden
- Autonomía 2º orden. Autonomía 3º orden y otras
- En construcción. Pistas
- Vía de urbanización: Estación de servicio
- Caminos. Sendas

##### Ferrocarriles

- Alta velocidad. Electrificado
- Vía ancho normal: doble, sencilla
- Vía estrecha: doble, sencilla
- En construcción. Abandonado
- Estación. Túnel. Apeadero

##### Límites de divisiones administrativas

- Nación. Comunidad Autónoma
- Provincia. Termino municipal
- Parque Nacional. Parque Natural

##### Hidrografía. Altimetría

- Curso de agua: permanente, intermitente
- Canales, acequias: >3 m, 1-3 m, <1 m
- Ranblas o aluviones. Curva batimétrica
- Curvas de nivel. Auxiliares. Hoya o depresión
- Desmonte. Terraplén. Vertedero, escombrera

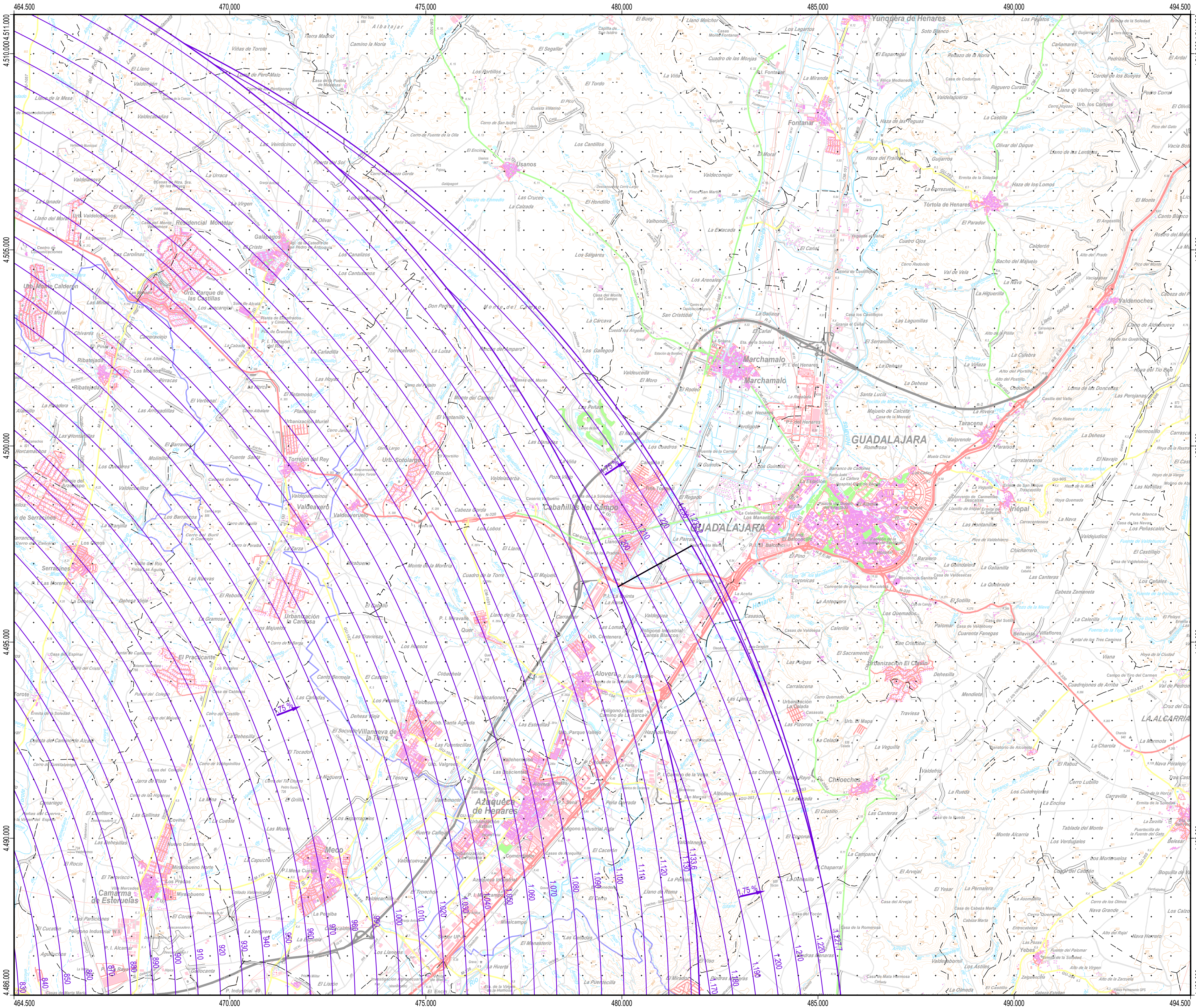
##### Signos especiales

- Conducción de combustible: superf., subter.
- Línea eléctrica: >110 kV y <110 kV
- Acueducto. Sifón
- Alamedra. Tapia. Muro de contención (dique)
- Vértice geodésico. 1º orden, Red Orden Inferior (ROI)
- Cantera. Mina. Mina a cielo abierto
- Estación espacial. Repetidor. Antena
- Restos arqueológicos. Camping. Pista de tenis
- Molino: de viento, de agua. Faro
- Central eléctrica hidráulica. Palomar. Castillo
- Cruz aislada. Cementerio. Iglesia y cementerio
- Edificio religioso cristiano. Edificio en ruinas. Corral
- Edificio: aislado, singular, agrícola o industrial
- Plaza de toros. Monumento
- Pozo. Fuente. Manantial
- Depósito de agua: elevado, a nivel del suelo. Piscina
- Depuradora. Estanque o aljibe. Abrevadero
- Helipuerto. Campo de Fútbol. Área Recreativa



CALCULADO	DIVISIÓN DE DISEÑO, DESARROLLO E IMPLANTACIÓN ATM			
DIBUJADO	PROPUESTA DE ESTABLECIMIENTO DE SERVIDUMBRES AERONÁUTICAS PARA EL CASO EN QUE LAS INSTALACIONES SEAN AEROGENERADORES INSTALACIONES RADIOELÉCTRICAS PARA LA NAVEGACIÓN AÉREA PRESENTES EN LAS COMUNIDADES AUTÓNOMAS DE CASTILLA Y LEÓN, CASTILLA-LA MANCHA, EXTREMADURA Y COMUNIDAD DE MADRID			
COMPROBADO				
PROYECTADO				
DIRIGIDO	SERVIDUMBRES RADIOELÉCTRICAS (AEROGENERADORES)			
HOJA N° 5 de 12	PLANO N° GRUPO 3	2 EDICIÓN	FECHA 23/08/2019	ESCALA 1:50.000 (A1)
				SUSTITUYE A

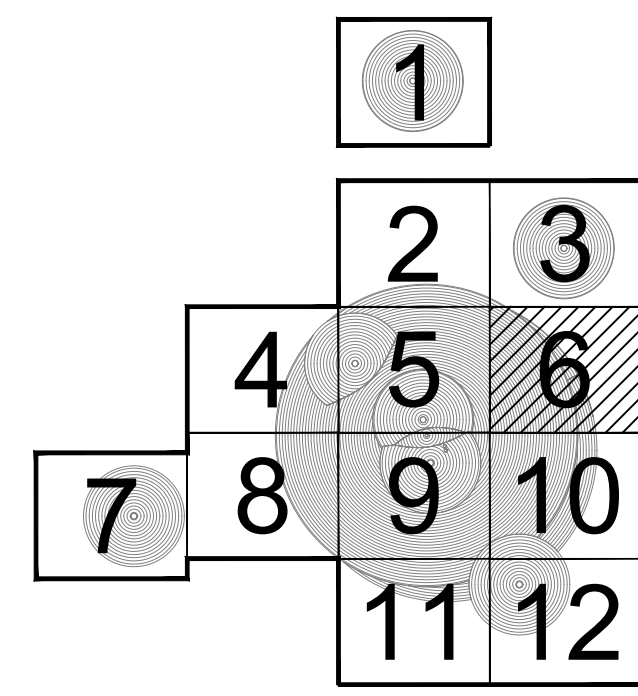
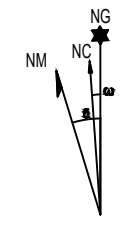




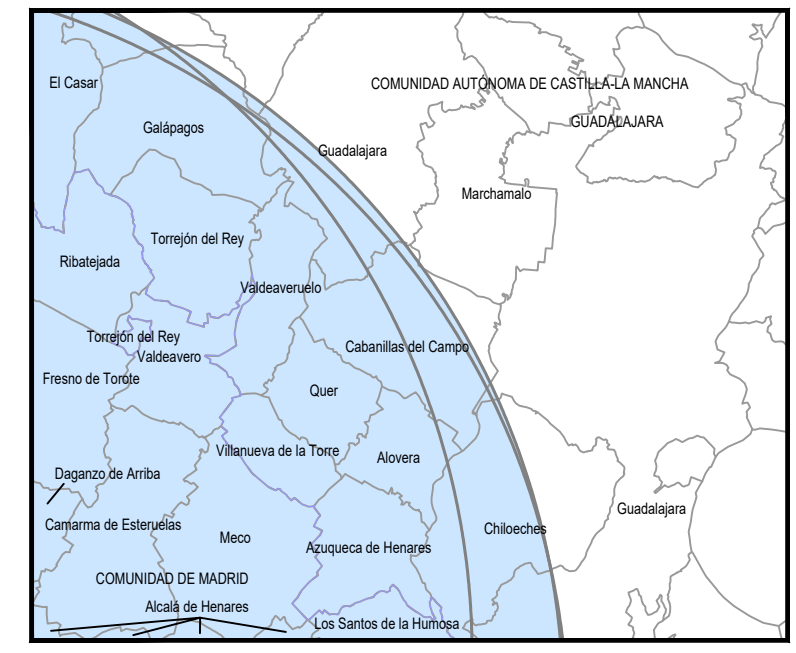
PUNTOS DE REFERENCIA DE LAS INSTALACIONES RADIOELÉCTRICAS (UTM ETRS89 HUSO 30)			
INSTALACIÓN	X (m)	Y (m)	ALTITUD (m)
RDR RLEBJ	451.980,4	4.485.445,4	608,6
RDR RPAR1	455.784,9	4.482.485,8	702,7
RDR RPAR2	455.604,0	4.483.338,2	707,2



Datum ETRS89: Proyección UTM Huso 30  
Datos para el centro de la hoja (40° 38' 13,520" N, 03° 14' 32,741" W)  
Valor estimado de la declinación magnética para el  
1 de Enero de 2019  $\delta = 0^\circ 28'$  Oeste  
La variación anual de la declinación es de 7,5" hacia el Este  
Convergencia de la cuadrícula  $\omega = -0^\circ 09' 28''$   
Factor de escala = 0,99960517



PLANO LLAVE  
1:1.500.000



MUNICIPIOS  
1:500.000

### LEYENDA

- SERVIDUMBRES AERONÁUTICAS**
- Zona de seguridad
  - Intersección con el terreno
  - Instalación radioeléctrica
  - Línea negra continua: Intersección entre superficies
  - Línea color gruesa: Borde de servidumbres
  - Línea color fina: Línea de nivel de servidumbres
  - Radar de vigilancia primario y secundario
  - VOR

### SIGNOS CONVENCIONALES

#### Carreteras

- Autopista. Autovía
- Nacional. Autonomía 1º orden
- Autonomía 2º orden. Autonomía 3º orden y otras
- En construcción. Pistas
- Vía de urbanización. Estación de servicio
- Caminos. Sendas
- Ferrocarriles
- Alta velocidad. Electrificado
- Vía ancho normal: doble, sencilla
- Vía estrecha: doble, sencilla
- En construcción. Abandonado
- Estación. Túnel. Aparadero

#### Límites de divisiones administrativas

- Nación. Comunidad Autónoma
- Provincia. Término municipal
- Parque Nacional. Parque Natural

#### Hidrografía. Altimetría

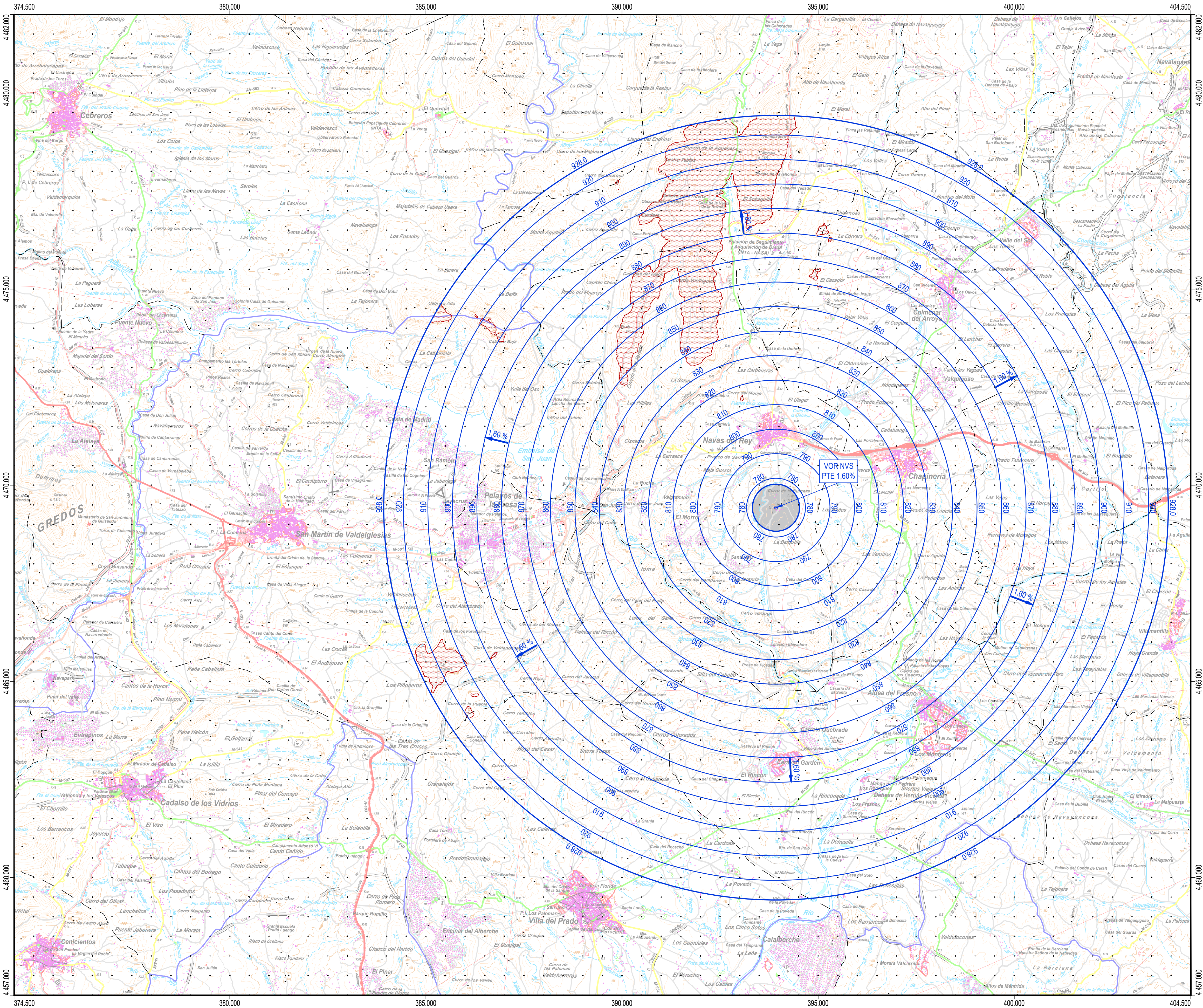
- Curso de agua: permanente, intermitente
- Canales, acequias: >3 m, 1-3 m, <1 m
- Ranblas o aluviones. Curva batimétrica
- Curvas de nivel. Auxiliares. Hoya o depresión
- Desmonte. Terraplén. Vertedero, escombrera

#### Signos especiales

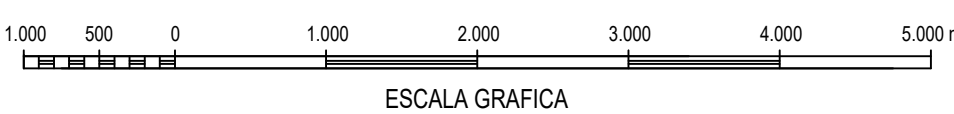
- Conducción de combustible: superf., subter.
- Línea eléctrica: >110 KV y <110 KV
- Acueducto. Sifón
- Almadraba. Tapia. Muro de contención (dique)
- Vértice geodésico: 1º orden, Red Orden Interior (ROI)
- Cantera. Mina. Mina a cielo abierto
- Estación espacial. Repetidor. Antena
- Restos arqueológicos. Camping. Pista de tenis
- Molino: de viento, de agua. Faro
- Central eléctrica hidráulica. Palomar. Castillo
- Cruz aislada. Cementerio. Iglesia y cementerio
- Edificio religioso cristiano. Edificio en ruinas. Corral
- Edificio: aislado, singular, agrícola o industrial
- Plaza de toros. Monumento
- Pozo. Fuente. Manantial
- Depósito de agua: elevado, a nivel del suelo. Piscina
- Depuradora. Estanque o aljibe. Abrevadero
- Helipuerto. Campo de Fútbol. Área Recreativa

ENAIRES			
CALCULADO	DIVISIÓN DE DISEÑO, DESARROLLO E IMPLANTACIÓN ATM		
DIBUJADO	PROPUESTA DE ESTABLECIMIENTO DE SERVIDUMBRES AERONÁUTICAS PARA EL CASO EN QUE LAS INSTALACIONES SEAN AEROGENERADORES INSTALACIONES RADIOELÉCTRICAS PARA LA NAVEGACIÓN AEREA PRESENTES EN LAS COMUNIDADES AUTÓNOMAS DE CASTILLA Y LEÓN, CASTILLA-LA MANCHA, EXTREMADURA Y COMUNIDAD DE MADRID		
COMPROBADO			
PROYECTADO	SERVIDUMBRES RADIOELÉCTRICAS (AEROGENERADORES)		
DIRIGIDO			
HOJA N°	PLANO N°	EDICIÓN	FECHA
6 de 12	GRUPO 3	2	23/08/2019
		ESCALA	SUSTITUYE A
		1:50.000 (A1)	



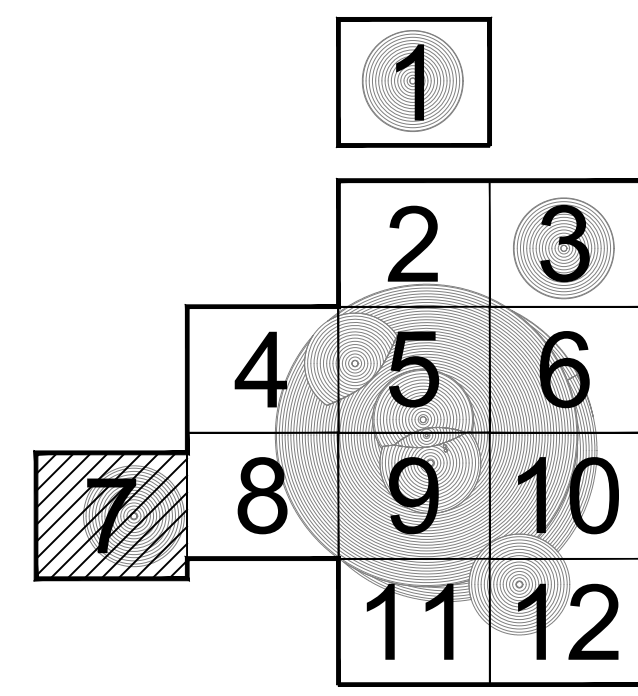
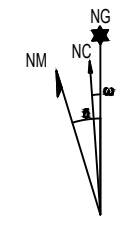


PUNTOS DE REFERENCIA DE LAS INSTALACIONES RADIOELÉCTRICAS (UTM ETRS89 HUSO 30)			
INSTALACIÓN	X (m)	Y (m)	ALTITUD (m)
VOR NVS	393.924,8	4.469.427,3	768,0



Cartografía MTN50 © Instituto Geográfico Nacional

Datum ETRS89. Proyección UTM Huso 30  
Datos para el centro de la hoja (40° 22' 07,527" N, 04° 18' 05,515" W)  
Valor estimado de la declinación magnética para el  
1 de Enero de 2019  $\delta = 0^\circ 46'$  Oeste  
La variación anual de la declinación es de 7,6" hacia el Este  
Convergencia de la cuadrícula  $\alpha = -0^\circ 50' 35''$   
Factor de escala = 0,99975029



PLANO LLAVE  
1:1.500.000

MUNICIPIOS  
1:300.000



### LEYENDA

#### SERVIDUMBRES AERONÁUTICAS

- Zona de seguridad
- Intersección con el terreno
- Instalación radioeléctrica
- Línea negra continua: Intersección entre superficies
- Línea color gruesa: Borde de servidumbres
- Línea color fina: Línea de nivel de servidumbres
- Radar de vigilancia primario y secundario
- VOR

#### SIGNOS CONVENCIONALES

##### Carreteras

- Autopista. Autovía
- Nacional. Autonomía 1º orden
- Autonomía 2º orden. Autonomía 3º orden y otras
- En construcción. Pistas
- Vía de urbanización. Estación de servicio
- Caminos. Sendas

##### Ferrocarriles

- Alta velocidad. Electrificado
- Vía ancho normal: doble, sencilla
- Vía estrecha: doble, sencilla
- En construcción. Abandonado
- Estación. Túnel. Apeadero

##### Límites de divisiones administrativas

- Nación. Comunidad Autónoma
- Provincia. Término municipal
- Parque Nacional. Parque Natural

##### Hidrografía. Altimetría

- Curso de agua: permanente, intermitente
- Canales, acueductos: >3 m, 1-3 m, <1 m
- Ranblas o aluviones. Curva batimétrica
- Curvas de nivel. Auxiliares. Hoya o depresión
- Desmonte. Terraplén. Vertedero, escombrera

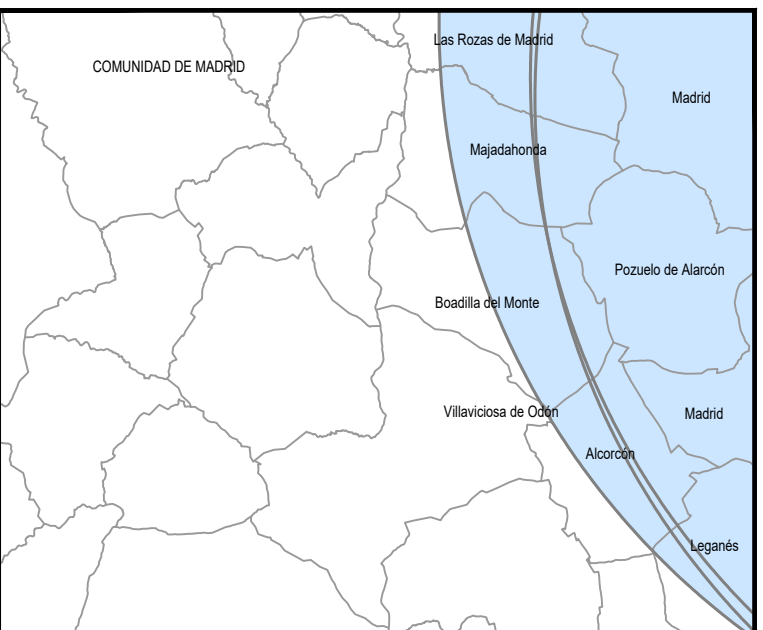
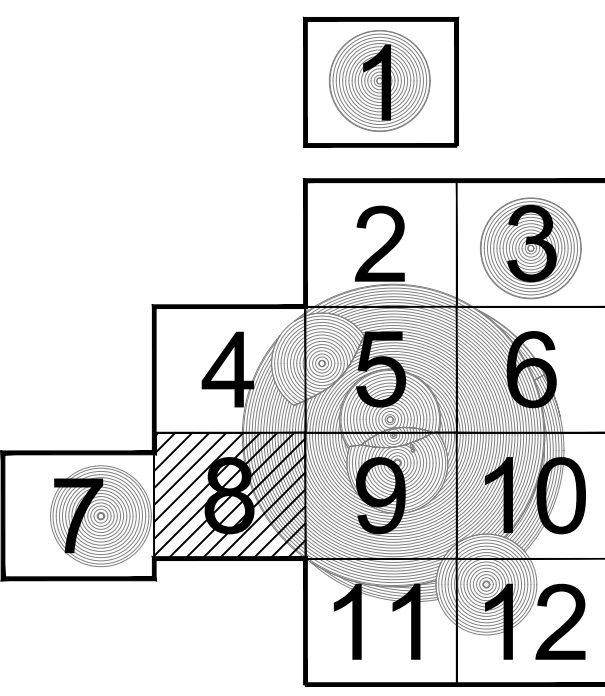
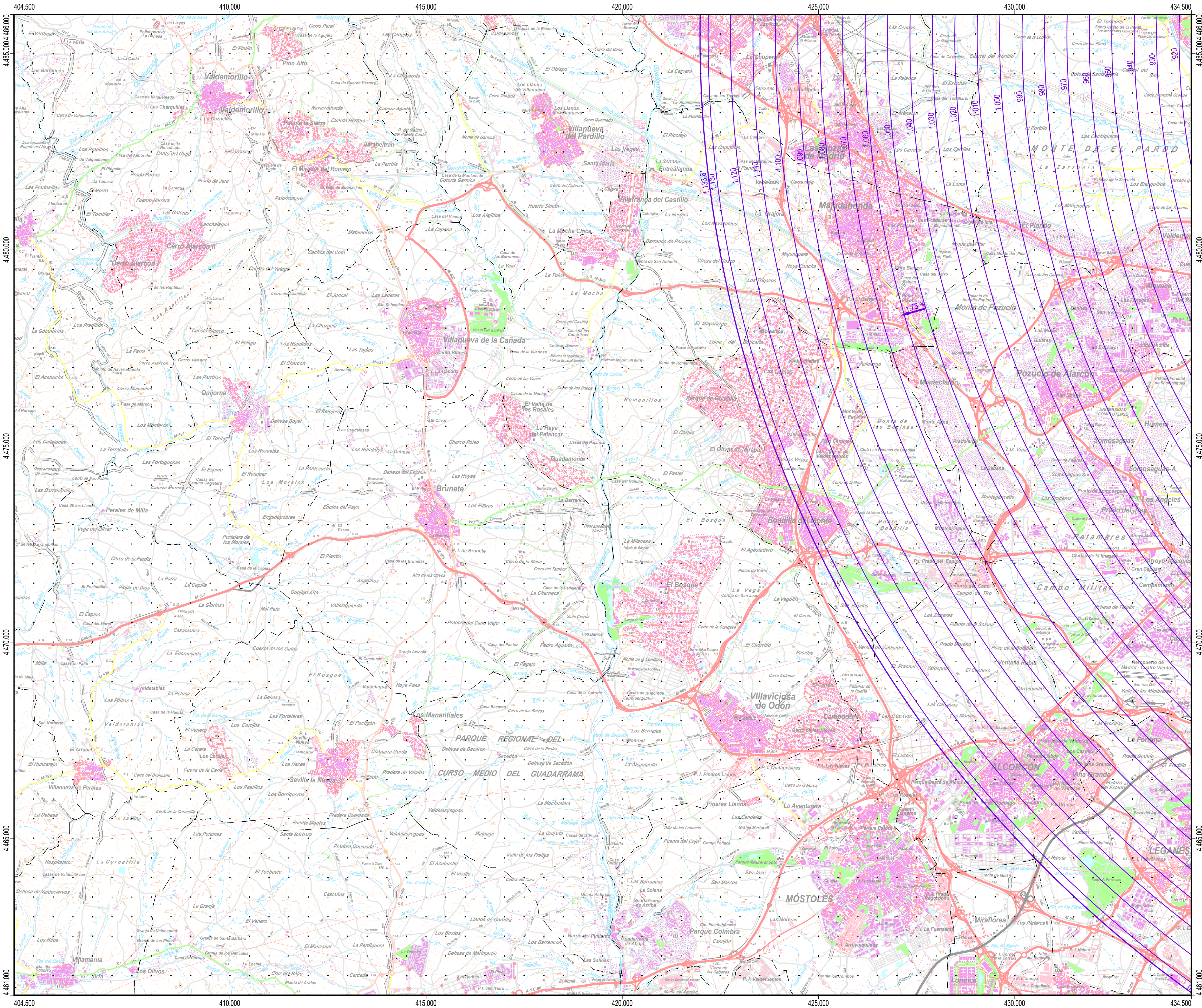
##### Signos especiales

- Conducción de combustible: superf., subter.
- Línea eléctrica: >110 kV y <110 kV
- Acueducto. Sifón
- Almadraba. Tapia. Muro de contención (dique)
- Vértice geodésico. 1º orden, Red Orden Interior (ROI)
- Cantera. Mina. Mina a cielo abierto
- Estación espacial. Repetidor. Antena
- Restos arqueológicos. Camping. Pista de tenis
- Molino: de viento, de agua. Faro
- Central eléctrica hidráulica. Palomar. Castillo
- Cruz aislada. Cementerio. Iglesia y cementerio
- Edificio religioso cristiano. Edificio en ruinas. Corral
- Edificio: aislado, singular, agrícola o industrial
- Piazza de toros. Monumento
- Pozo. Fuente. Manantial
- Depósito de agua: elevado, a nivel del suelo. Piscina
- Depuradora. Estanque o aljibe. Abrevadero
- Helipuerto. Campo de Fútbol. Área Recreativa

ENAIRe

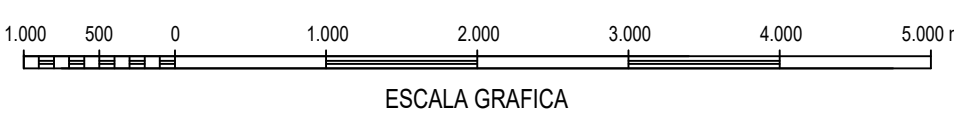
CALCULADO		DIVISIÓN DE DISEÑO, DESARROLLO E IMPLANTACIÓN ATM	
DIBUJADO		PROPUESTA DE ESTABLECIMIENTO DE SERVIDUMBRES AERONÁUTICAS PARA EL CASO EN QUE LAS INSTALACIONES SEAN AEROGENERADORES	
COMPROBADO		INSTALACIONES RADIOELÉCTRICAS PARA LA NAVEGACIÓN AÉREA PRESENTES EN LAS COMUNIDADES AUTÓNOMAS DE CASTILLA Y LEÓN, CASTILLA-LA MANCHA, EXTREMADURA Y COMUNIDAD DE MADRID	
PROYECTADO		SERVIDUMBRES RADIOELÉCTRICAS (AEROGENERADORES)	
DIRIGIDO			
HOJA Nº	PLANO Nº	EDICIÓN	FECHA
7 de 12	GRUPO 3	3	23/08/2019
		ESCALA	SUSTITUYE A
		1:50.000 (A1)	





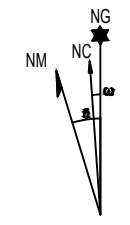
- LEYENDA**
- SERVIDUMBRES AERONÁUTICAS**
- Zona de seguridad
  - Intersección con el terreno
  - Instalación radioeléctrica
  - Línea negra continua: Intersección entre superficies
  - Línea color gruesa: Borde de servidumbres
  - Línea color fina: Línea de nivel de servidumbres
  - Radar de vigilancia primario y secundario
  - VOR
- SIGNOS CONVENCIONALES**
- Carreteras**
- Autopista. Autovía
  - Nacional. Autonomía 1ª orden
  - Autonomía 2ª orden. Autonomía 3ª orden y otras
  - En construcción. Pistas
  - Vía de urbanización: Estación de servicio
  - Caminos. Sendas
- Ferrocarriles**
- Alta velocidad. Electrificado
  - Vía ancho normal: doble, sencilla
  - Vía estrecha: doble, sencilla
  - En construcción. Abandonado
  - Estación. Túnel. Aparadero
- Límites de divisiones administrativas**
- Nación. Comunidad Autónoma
  - Provincia. Término municipal
  - Parque Nacional. Parque Natural
- Hidrografía. Altimetría**
- Curso de agua: permanente, intermitente
  - Canales, acequias: >3 m, 1-3 m, <1 m
  - Ranblas o aluviones. Curva batimétrica
  - Curvas de nivel. Auxiliares. Hoya o depresión
  - Desmonte. Terraplén. Vertedero, escombrera
- Signos especiales**
- Conducción de combustible: superf., subter.
  - Línea eléctrica: >110 KV y <110 KV
  - Agueduto. Sifón
  - Almadraba. Tapia. Muro de contención (dique)
  - Vértice geodésico. 1º orden, Red Orden Interior (ROI)
  - Cantera. Mina. Mina a cielo abierto
  - Estación espacial. Repetidor. Antena
  - Restos arqueológicos. Camping. Pista de tenis
  - Molino: de viento, de agua. Faro
  - Central eléctrica hidráulica. Palomar. Castillo
  - Cruz aislada. Cementerio. Iglesia y cementerio
  - Edificio religioso cristiano. Edificio en ruinas. Corral
  - Edificio: aislado, singular, agrícola o industrial
  - Plaza de toros. Monumento
  - Pozo. Fuente. Manantial
  - Depósito de agua: elevado, a nivel del suelo. Piscina
  - Depuradora. Estanque o aljibe. Abrevadero
  - Helipuerto. Campo de Fútbol. Área Recreativa

PUNTOS DE REFERENCIA DE LAS INSTALACIONES RADIOELÉCTRICAS (UTM ETRS89 HUSO 30)			
INSTALACIÓN	X (m)	Y (m)	ALTITUD (m)
RDR RLEBJ	451.980,4	4.485.445,4	608,6



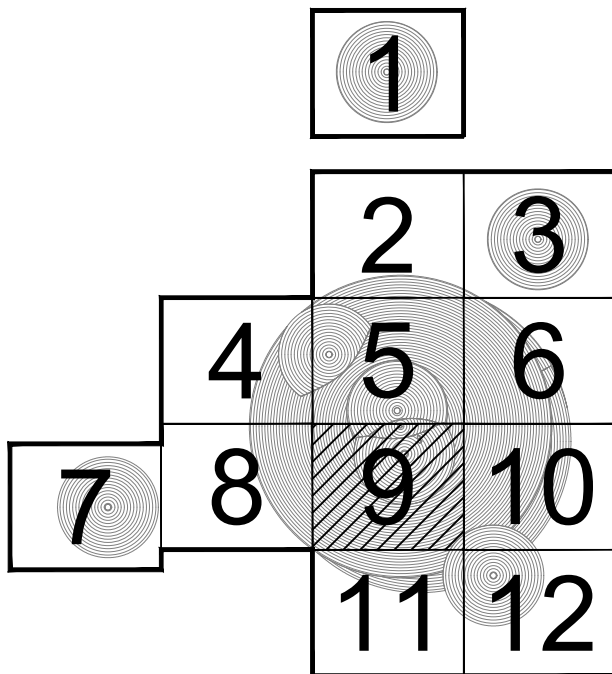
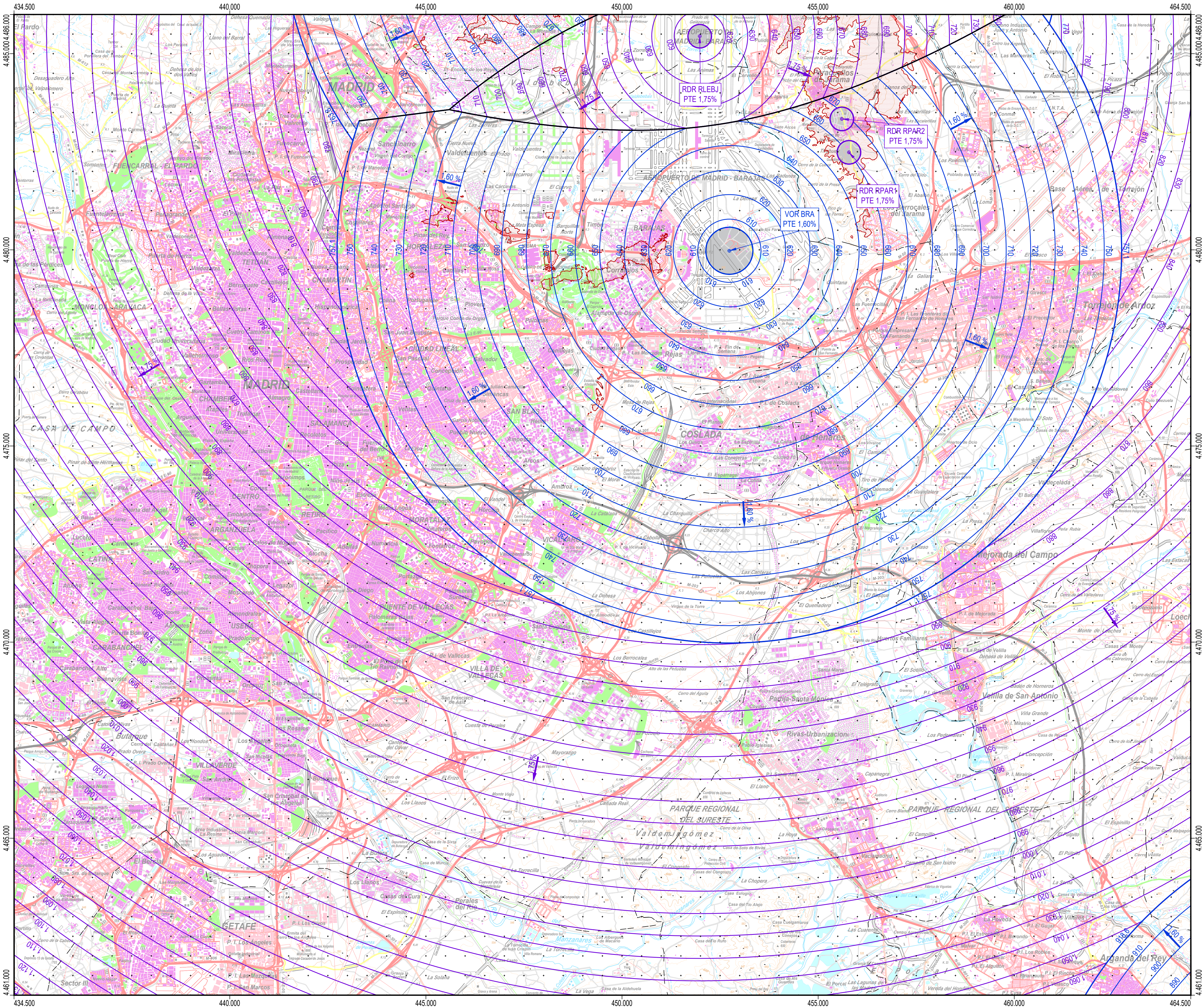
Cartografía MTN50 © Instituto Geográfico Nacional

Datum ETRS89. Proyección UTM Huso 30  
Datos para el centro de la hoja (40° 24' 29,614" N, 03° 56' 55,445" W)  
Valor estimado de la declinación magnética para el  
1 de Enero de 2019  $\delta = 0^\circ 40'$  Oeste  
La variación anual de la declinación es de 7,5" hacia el Este  
Convergencia de la cuadrícula  $\alpha = -0^\circ 36' 54''$   
Factor de escala = 0,999987976



				<div>ENAIRe</div>			
CALCULADO				DIVISIÓN DE DISEÑO, DESARROLLO E IMPLANTACIÓN ATM			
DIBUJADO				PROPUESTA DE ESTABLECIMIENTO DE SERVIDUMBRES AERONÁUTICAS PARA EL CASO EN QUE LAS INSTALACIONES SEAN AEROGENERADORES INSTALACIONES RADIOELÉCTRICAS PARA LA NAVEGACIÓN AÉREA PRESENTES EN LAS COMUNIDADES AUTÓNOMAS DE CASTILLA Y LEÓN, CASTILLA-LA MANCHA, EXTREMADURA Y COMUNIDAD DE MADRID			
COMPROBADO							
PROYECTADO							
DIRIGIDO				SERVIDUMBRES RADIOELÉCTRICAS ( AEROGENERADORES )			
HOJA Nº	PLANO Nº	2	EDICIÓN	FECHA	ESCALA	SUSTITUYE A	
8 de 12	GRUPO	3		23/08/2019	1:50.000 (A1)		



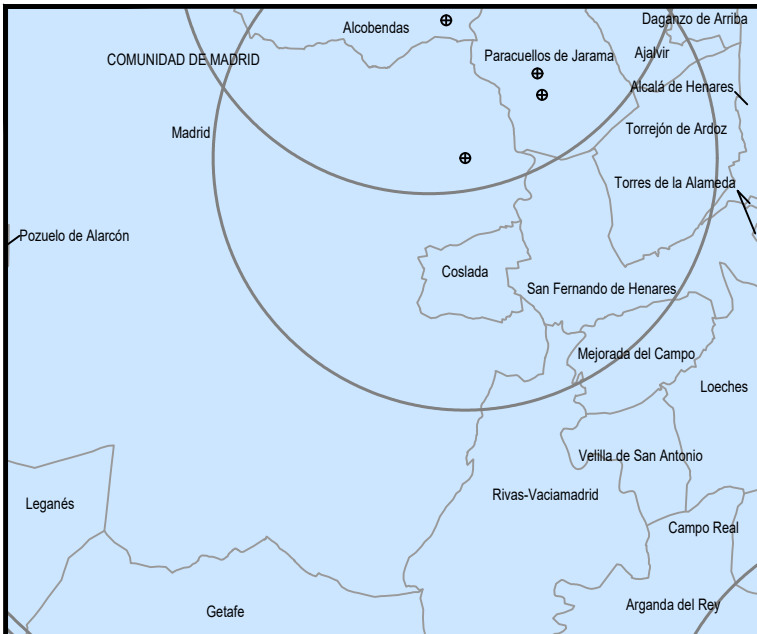


PLANO LLAVE

1:1.500.000

MUNICIPIOS

1:300.000



### LEYENDA

#### SERVIDUMBRES AERONÁUTICAS

- Zona de seguridad
- Intersección con el terreno
- Instalación radioeléctrica
- Línea negra continua: Intersección entre superficies
- Línea color gruesa: Borde de servidumbres
- Línea color fina: Línea de nivel de servidumbres
- Radar de vigilancia primario y secundario
- VOR

#### SIGNOS CONVENCIONALES

##### Carreteras

- Autopista. Autovía
- Nacional. Autonomía 1º orden
- Autonomía 2º orden. Autonomía 3º orden y otras
- En construcción. Pistas
- Vía de urbanización. Estación de servicio
- Caminos. Sendas

##### Ferrocarriles

- Alta velocidad. Electrificado
- Vía ancho normal: doble, sencilla
- Vía estrecha: doble, sencilla
- En construcción. Abandonado
- Estación. Túnel. Apéndice

##### Límites de divisiones administrativas

- Nación. Comunidad Autónoma
- Provincia. Término municipal
- Parque Nacional. Parque Natural

##### Hidrografía. Altimetría

- Curso de agua: permanente, intermitente
- Canales, acueductos: >3 m, 1-3 m, <1 m
- Ranblas o aluviones. Curva batimétrica
- Curvas de nivel. Auxiliares. Hoya o depresión
- Desmonte. Terraplén. Vertedero, escombrera

##### Signos especiales

- Conducción de combustible: superf., subter.
- Línea eléctrica: >110 kV y <110 kV
- Acueducto. Sifón
- Almadraba. Tapia. Muro de contención (dique)
- Vértice geodésico. 1º orden. Red Orden Inferior (ROI)
- Cantera. Mina. Mina a cielo abierto
- Estación espacial. Repetidor. Antena
- Restos arqueológicos. Camping. Pista de tenis
- Molino: de viento, de agua. Faro
- Central eléctrica hidráulica. Palomar. Castillo
- Cruz aislada. Cementerio. Iglesia y cementerio
- Edificio religioso cristiano. Edificio en ruinas. Corral
- Edificio: aislado, singular, agrícola o industrial
- Plaza de toros. Monumento
- Pozo. Fuente. Manantial
- Depósito de agua: elevado, a nivel del suelo. Piscina
- Depuradora. Estanque o aljibe. Abrevadero
- Helipuerto. Campo de Fútbol. Área Recreativa

PUNTOS DE REFERENCIA DE LAS INSTALACIONES RADIOELÉCTRICAS (UTM ETRS89 HUSO 30)							
INSTALACIÓN	X (m)	Y (m)	ALTITUD (m)	INSTALACIÓN	X (m)	Y (m)	ALTITUD (m)
RDR RLEBJ	451.980,4	4.485.445,4	608,6	VOR BRA	452.736,3	4.479.976,9	597,1
RDR RPAR1	455.784,9	4.482.485,8	702,7	VOR PDT	470.402,3	4.455.887,0	758,6
RDR RPAR2	455.604,0	4.483.338,2	707,2	VOR SSY	451.295,1	4.488.567,2	603,8

ESCALA GRAFICA

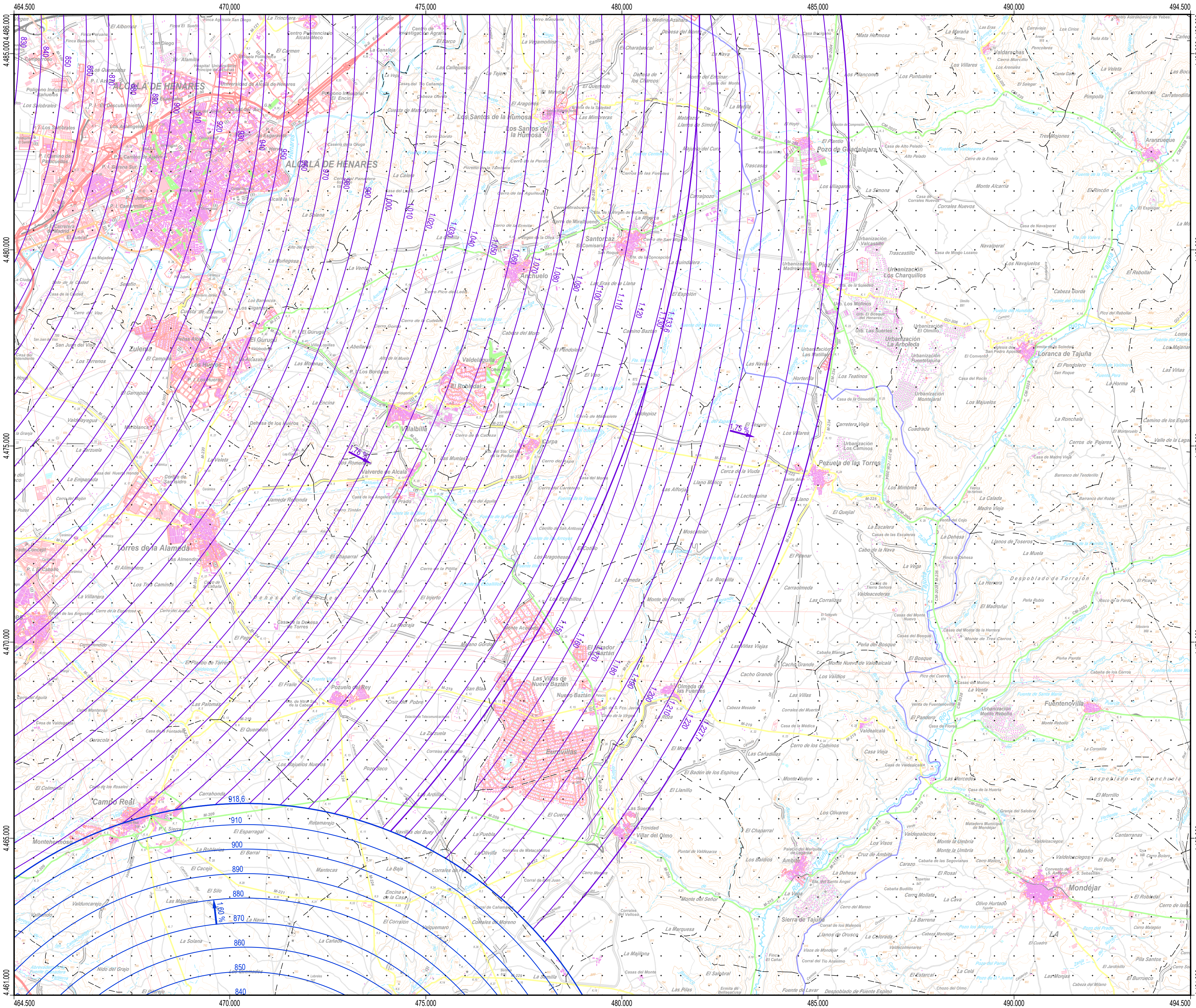
Cartografía MTN50 © Instituto Geográfico Nacional

Datum ETRS89. Proyección UTM Huso 30  
Datos para el centro de la hoja (40° 24' 38,113" N, 03° 35' 42,693" W)  
Valor estimado de la declinación magnética para el  
1 de Enero de 2019  $\delta = 0^\circ 34'$  Oeste  
La variación anual de la declinación es de 7,5' hacia el Este  
Convergencia de la cuadrícula  $\alpha = -0^\circ 23' 09''$   
Factor de escala  $\approx 0,99963139$

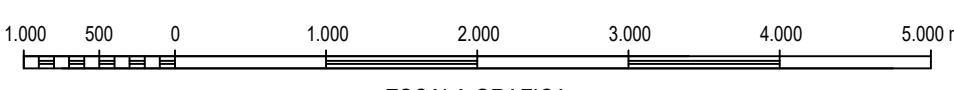


					<div>ENAIRe</div>	
CALCULADO					DIVISIÓN DE DISEÑO, DESARROLLO E IMPLANTACIÓN ATM	
DIBUJADO					PROPUESTA DE ESTABLECIMIENTO DE SERVIDUMBRES AERONÁUTICAS PARA EL CASO EN QUE LAS INSTALACIONES SEAN AEROGENERADORES INSTALACIONES RADIOELÉCTRICAS PARA LA NAVEGACIÓN AÉREA PRESENTES EN LAS COMUNIDADES AUTÓNOMAS DE CASTILLA Y LEÓN, CASTILLA-LA MANCHA, EXTREMADURA Y COMUNIDAD DE MADRID	
COMPROBADO						
PROYECTADO						
DIRIGIDO						
					SERVIDUMBRES RADIOELÉCTRICAS (AEROGENERADORES)	
HOJA Nº	PLANO Nº	2	EDICIÓN	FECHA	ESCALA	SUSTITUYE A
9 de 12	GRUPO	3		23/08/2019	1:50.000 (A1)	



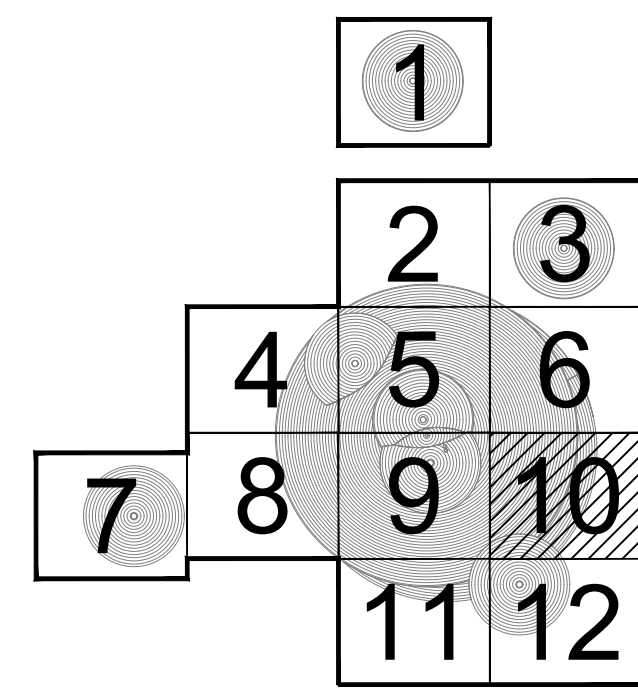
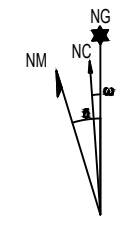


PUNTOS DE REFERENCIA DE LAS INSTALACIONES RADIOELÉCTRICAS (UTM ETRS89 HUSO 30)			
INSTALACIÓN	X (m)	Y (m)	ALTITUD (m)
RDR RLEBJ	451.980,4	4.485.445,4	608,6
RDR RPARI	455.784,9	4.482.485,8	702,7
VOR PDT	470.402,3	4.455.887,0	758,6



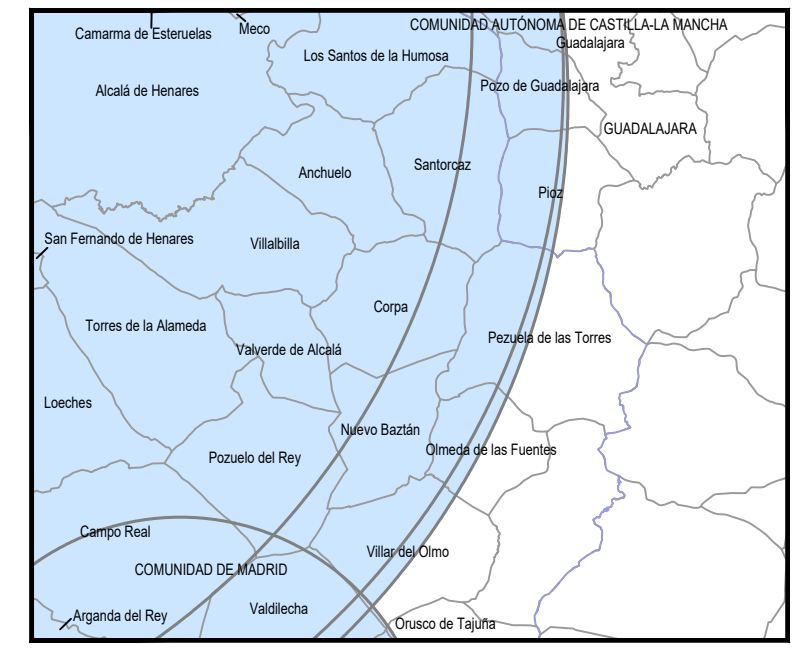
ESCALA GRAFICA  
Cartografía MTN50 © Instituto Geográfico Nacional

Datum ETRS89. Proyección UTM Huso 30  
Datos para el centro de la hoja (40° 24' 42,719" N, 03° 14' 29,825" W)  
Valor estimado de la declinación magnética para el  
1 de Enero de 2019  $\delta = 0^{\circ} 28'$  Oeste  
La variación anual de la declinación es de 7,5' hacia el Este  
Convergencia de la cuadrícula  $\alpha = -0^{\circ} 09' 24''$   
Factor de escala = 0,99960517



PLANO LLAVE  
1:500.000

MUNICIPIOS  
1:500.000



### LEYENDA

#### SERVIDUMBRES AERONÁUTICAS

- Zona de seguridad
- Intersección con el terreno
- Instalación radioeléctrica
- Línea negra continua: Intersección entre superficies
- Línea color gruesa: Borde de servidumbres
- Línea color fina: Línea de nivel de servidumbres
- Radar de vigilancia primario y secundario
- VOR

#### SIGNOS CONVENCIONALES

##### Carreteras

- Autopista. Autovía
- Nacional. Autonomía 1º orden
- Autonomía 2º orden. Autonomía 3º orden y otras
- En construcción. Pistas
- Vía de urbanización: Estación de servicio
- Caminos. Sendas

##### Ferrocarriles

- Alta velocidad. Electrificado
- Vía ancho normal: doble, sencilla
- Vía estrecha: doble, sencilla
- En construcción. Abandonado
- Estación. Túnel. Apeadero

##### Límites de divisiones administrativas

- Nación. Comunidad Autónoma
- Provincia. Término municipal
- Parque Nacional. Parque Natural

##### Hidrografía. Altimetría

- Curso de agua: permanente, intermitente
- Canales, acequias: >3 m, 1-3 m, <1 m
- Ranblas o aluviones. Curva batimétrica
- Curvas de nivel. Auxiliares. Hoya o depresión
- Desmonte. Terraplén. Vertedero, escollera

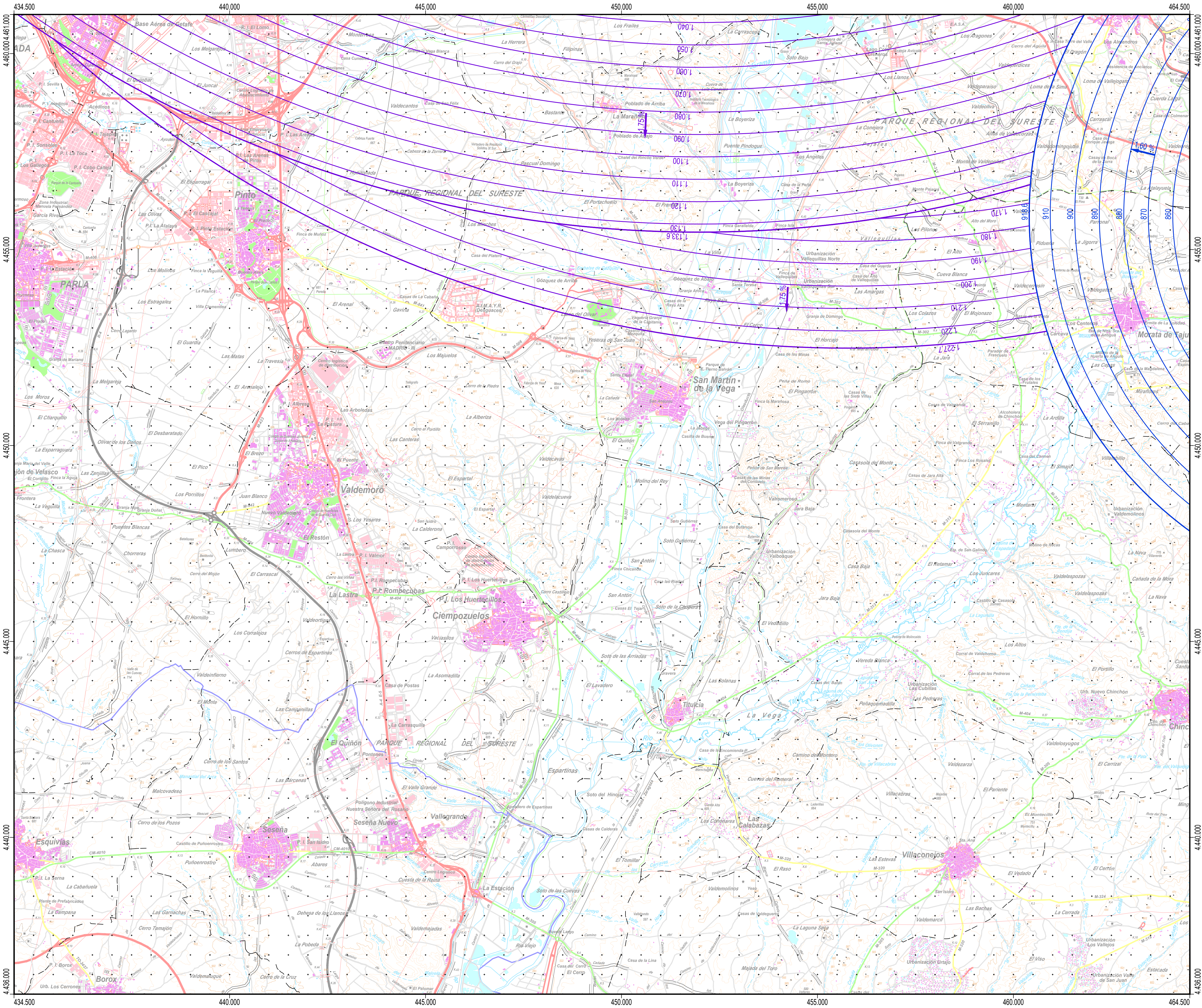
##### Signos especiales

- Conducción de combustible: superf., subter.
- Línea eléctrica: >110 kV y <110 kV
- Acueducto. Sifón
- Almadraba. Tapia. Muro de contención (dique)
- Vértice geodésico: 1º orden, Red Orden Interior (ROI)
- Cantera. Mina. Mina a cielo abierto
- Estación espacial. Repetidor. Antena
- Restos arqueológicos. Camping. Pista de tenis
- Molino: de viento, de agua. Faro
- Central eléctrica hidráulica. Palomar. Castillo
- Cruz aislada. Cementerio. Iglesia y cementerio
- Edificio religioso cristiano. Edificio en ruinas. Corral
- Edificio: aislado, singular, agrícola o industrial
- Plaza de toros. Monumento
- Pozo. Fuente. Manantial
- Depósito de agua: elevado, a nivel del suelo. Piscina
- Depuradora. Estanque o aljibe. Abrevadero
- Helipuerto. Campo de Fútbol. Área Recreativa

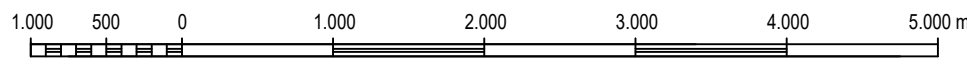


				<div>ENAIRe</div>		
CALCULADO				DIVISIÓN DE DISEÑO, DESARROLLO E IMPLANTACIÓN ATM		
DIBUJADO				PROPUESTA DE ESTABLECIMIENTO DE SERVIDUMBRES AERONÁUTICAS PARA EL CASO EN QUE LAS INSTALACIONES SEAN AEROGENERADORES INSTALACIONES RADIOELÉCTRICAS PARA LA NAVEGACIÓN AÉREA PRESENTES EN LAS COMUNIDADES AUTÓNOMAS DE CASTILLA Y LEÓN, CASTILLA-LA MANCHA, EXTREMADURA Y COMUNIDAD DE MADRID		
COMPROBADO						
PROYECTADO						
DIRIGIDO				SERVIDUMBRES RADIOELÉCTRICAS ( AEROGENERADORES )		
HOJA Nº	PLANO Nº	2	EDICIÓN	FECHA	ESCALA	SUSTITUYE A
10 de 12	GRUPO	3		23/08/2019	1:50.000 (A1)	





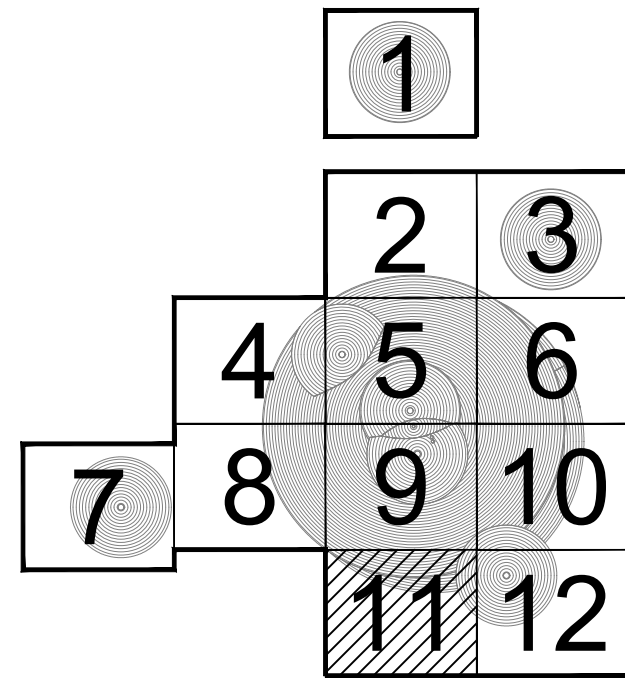
PUNTOS DE REFERENCIA DE LAS INSTALACIONES RADIOELÉCTRICAS (UTM ETRS89 HUSO 30)			
INSTALACIÓN	X (m)	Y (m)	ALTITUD (m)
RDR RLEBJ	451.980,4	4.485.445,4	608,6
RDR RPAR1	455.784,9	4.482.485,8	702,7
VOR PDT	470.402,3	4.455.887,0	758,6



ESCALA GRAFICA

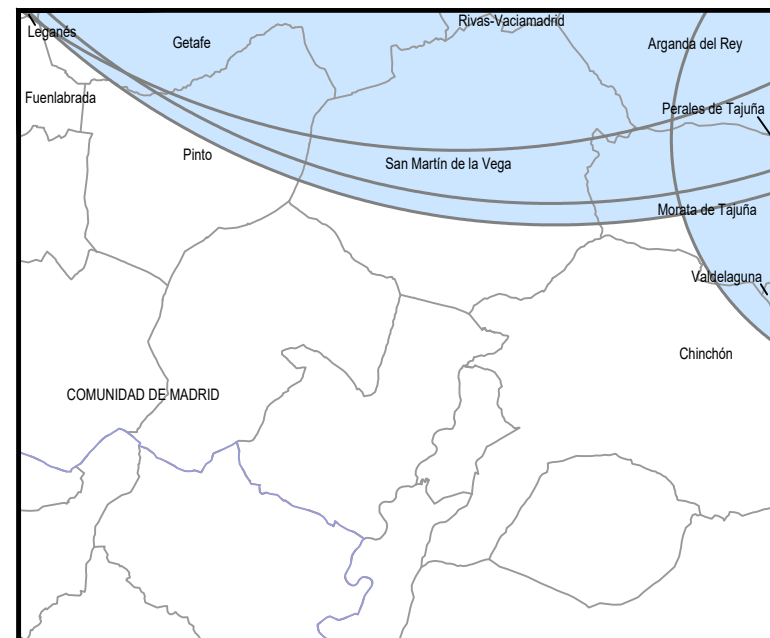
Cartografía MTN50 © Instituto Geográfico Nacional

Datum ETRS89. Proyección UTM Huso 30  
Datos para el centro de la hoja (40° 11' 07.316" N, 03° 35' 35.590" W)  
Valor estimado de la declinación magnética para el  
1 de Enero de 2019  $\delta = 0^\circ 33'$  Oeste  
La variación anual de la declinación es de 7.5" hacia el Este  
Convergencia de la cuadrícula  $\omega = -0^\circ 22' 58''$   
Factor de escala = 0,99963139



PLANO LLAVE  
1:150.000

MUNICIPIOS  
1:500.000



## LEYENDA

### SERVIDUMBRES AERONÁUTICAS

- Zona de seguridad
- Intersección con el terreno
- Instalación radioeléctrica
- Línea negra continua: Intersección entre superficies
- Línea color gruesa: Borde de servidumbres
- Línea color fina: Línea de nivel de servidumbres
- Radar de vigilancia primario y secundario
- VOR

### SIGNOS CONVENCIONALES

#### Carreteras

- Autopista. Autovía
- Nacional. Autonomía 1º orden
- Autonomía 2º orden. Autonomía 3º orden y otras
- En construcción. Pistas
- Vía de urbanización. Estación de servicio
- Caminos. Sendas

#### Ferrocarriles

- Alta velocidad. Electrificado
- Vía ancho normal: doble, sencilla
- Vía estrecha: doble, sencilla
- En construcción. Abandonado
- Estación. Túnel. Aparadero

#### Límites de divisiones administrativas

- Nación. Comunidad Autónoma
- Provincia. Término municipal
- Parque Nacional. Parque Natural

#### Hidrografía. Altimetría

- Curso de agua: permanente, intermitente
- Canales, acequias: >3 m, 1-3 m, <1 m
- Ranblas o aluviones. Curva batimétrica
- Curvas de nivel. Auxiliares. Hoya o depresión
- Desmonte. Terraplén. Vertedero, escombrera

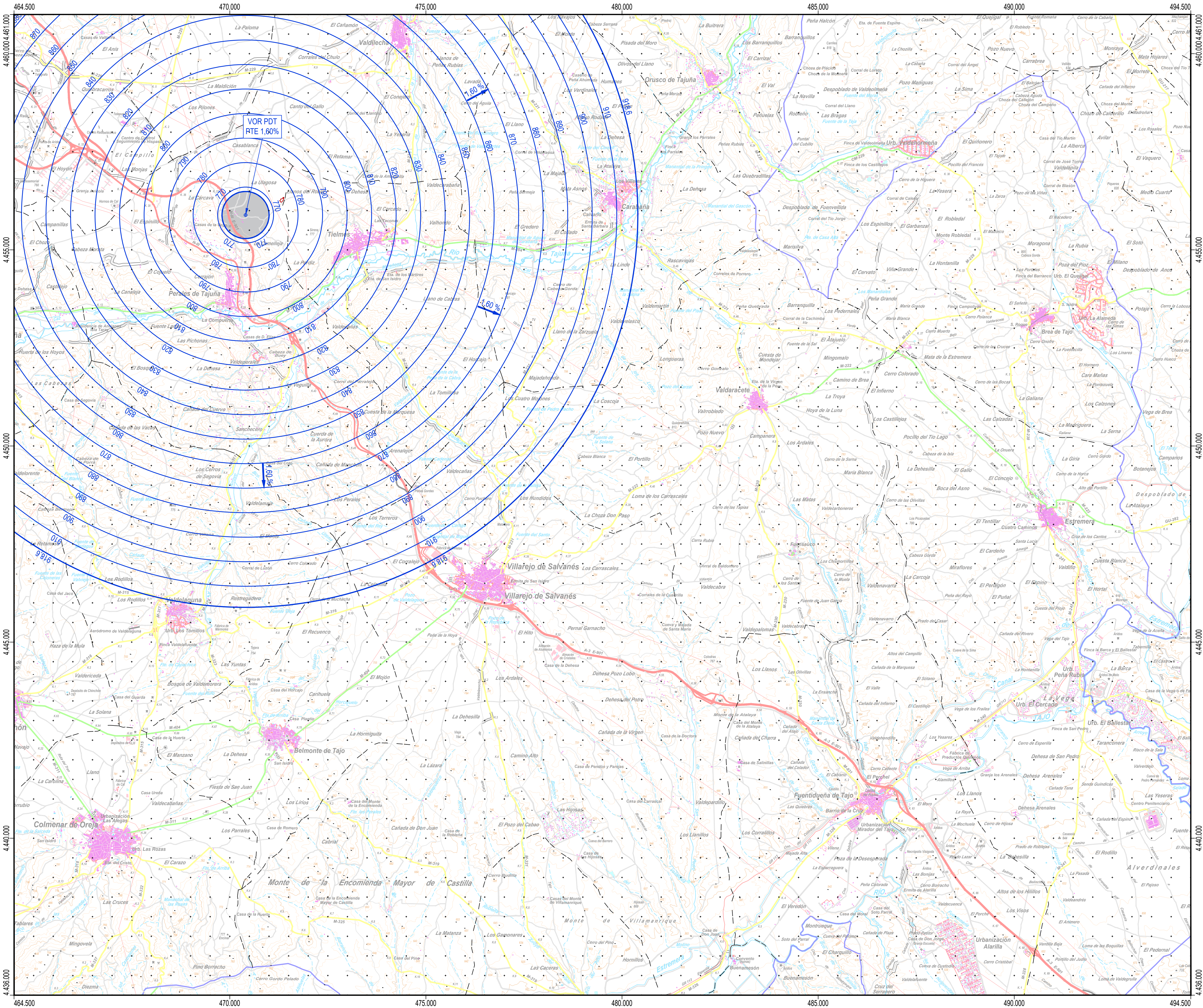
#### Signos especiales

- Conducción de combustible: superf., subter.
- Línea eléctrica: >110 kV y <110 kV
- Acueducto. Sifón
- Alamedra. Tapia. Muro de contención (dique)
- Vértice geodésico: 1º orden, Red Orden Interior (ROI)
- Cantera. Mina. Mina a cielo abierto
- Estación espacial. Repetidor. Antena
- Restos arqueológicos. Camping. Pista de tenis
- Molino: de viento, de agua. Faro
- Central eléctrica hidráulica. Palomar. Castillo
- Cruz aislada. Cementerio. Iglesia y cementerio
- Edificio religioso cristiano. Edificio en ruinas. Corral
- Edificio: aislado, singular, agrícola o industrial
- Plaza de toros. Monumento
- Pozo. Fuente. Manantial
- Depósito de agua: elevado, a nivel del suelo. Piscina
- Depuradora. Estanque o aljibe. Abrevadero
- Helipuerto. Campo de Fútbol. Área Recreativa

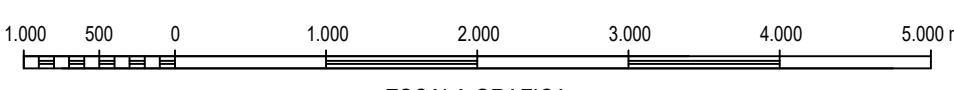
ENAIRe

CALCULADO	DIVISIÓN DE DISEÑO, DESARROLLO E IMPLANTACIÓN ATM				
DIBUJADO	PROPUESTA DE ESTABLECIMIENTO DE SERVIDUMBRES AERONÁUTICAS PARA EL CASO EN QUE LAS INSTALACIONES SEAN AEROGENERADORES				
COMPROBADO	INSTALACIONES RADIOELÉCTRICAS PARA LA NAVEGACIÓN AÉREA PRESENTES EN LAS COMUNIDADES AUTÓNOMAS DE CASTILLA Y LEÓN, CASTILLA-LA MANCHA, EXTREMADURA Y COMUNIDAD DE MADRID				
PROYECTADO	SERVIDUMBRES RADIOELÉCTRICAS (AEROGENERADORES)				
DIRIGIDO					
HOJA N° 11 de 12	PLANO N° GRUPO 3	2 EDICIÓN	FECHA 23/08/2019	ESCALA 1:50.000 (A1)	SUSTITUYE A



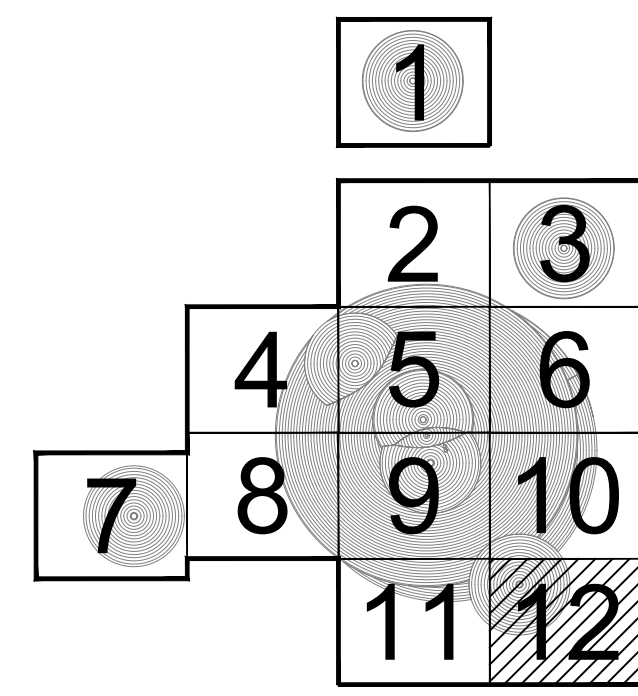
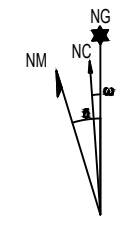


PUNTOS DE REFERENCIA DE LAS INSTALACIONES RADIOELÉCTRICAS (UTM ETRS89 HUSO 30)			
INSTALACIÓN	X (m)	Y (m)	ALTITUD (m)
VOR PTD	470.402,3	4.455.887,0	758,6

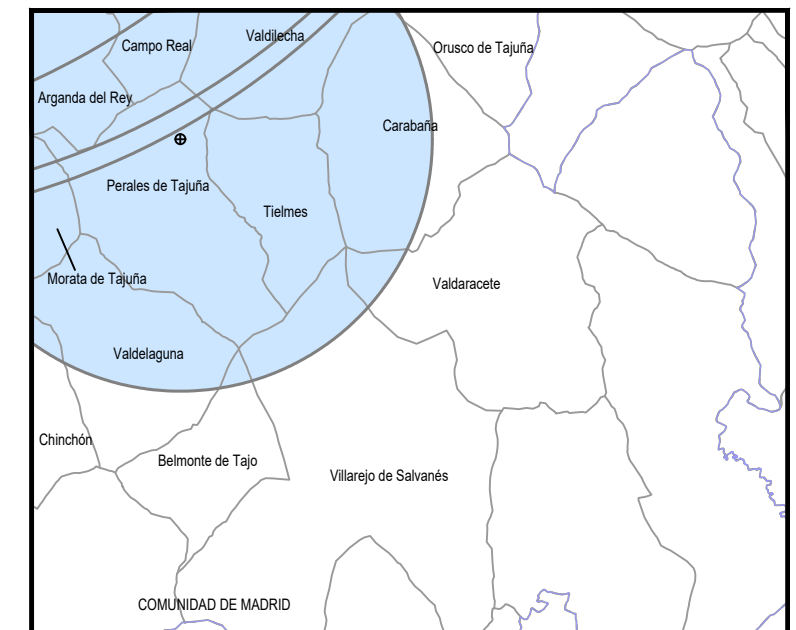


ESCALA GRAFICA  
Cartografía MTN50 © Instituto Geográfico Nacional

Datum ETRS89: Proyección UTM Huso 30  
Datos para el centro de la hoja (40° 11' 11,886" N, 03° 14' 26,941" W)  
Valor estimado de la declinación magnética para el  
1 de Enero de 2019  $\delta = 0^{\circ} 28'$  Oeste  
La variación anual de la declinación es de 7,5' hacia el Este  
Convergencia de la cuadrícula  $\alpha = -0^{\circ} 09' 19''$   
Factor de escala = 0,99960517



PLANO LLAVE  
1:1.500.000



MUNICIPIOS  
1:300.000

### LEYENDA

- SERVIDUMBRES AERONÁUTICAS**
- Zona de seguridad
  - Intersección con el terreno
  - Instalación radioeléctrica
  - Línea negra continua: Intersección entre superficies
  - Línea color gruesa: Borde de servidumbres
  - Línea color fina: Línea de nivel de servidumbres
  - Radar de vigilancia primario y/o secundario
  - VOR

### SIGNOS CONVENCIONALES

#### Carreteras

- Autopista. Autovía
- Nacional. Autonomía 1ª orden
- Autonomía 2ª orden. Autonomía 3ª orden y otras
- En construcción. Pistas
- Vía de urbanización: Estación de servicio
- Caminos. Sendas

#### Ferrocarriles

- Alta velocidad. Electrificado
- Vía ancho normal: doble, sencilla
- Vía estrecha: doble, sencilla
- En construcción. Abandonado
- Estación. Túnel. Apéndice

#### Límites de divisiones administrativas

- Nación. Comunidad Autónoma
- Provincia. Término municipal
- Parque Nacional. Parque Natural

#### Hidrografía. Altimetría

- Curso de agua: permanente, intermitente
- Canales, acequias: >3 m, 1-3 m, <1 m
- Ranblas o aluviones. Curva batimétrica
- Curvas de nivel. Auxiliares. Hoya o depresión
- Desmonte. Terraplén. Vertedero, escombrera

#### Signos especiales

- Conducción de combustible: superf., subter.
- Línea eléctrica: >110 kV y <110 kV
- Acueducto. Sifón
- Almadraba. Tapia. Muro de contención (dique)
- Vértice geodésico: 1º orden, Red Orden Inferior (ROI)
- Cantera. Mina. Mina a cielo abierto
- Estación espacial. Repetidor. Antena
- Restos arqueológicos. Camping. Pista de tenis
- Molino: de viento, de agua. Faro
- Central eléctrica hidráulica. Palomar. Castillo
- Cruz aislada. Cementerio. Iglesia y cementerio
- Edificio religioso cristiano. Edificio en ruinas. Corral
- Edificio: aislado, singular, agrícola o industrial
- Piazza de toros. Monumento
- Pozo. Fuente. Manantial
- Depósito de agua: elevado, a nivel del suelo. Piscina
- Depuradora. Estanque o aljibe. Abrevadero
- Helipuerto. Campo de Fútbol. Área Recreativa

ENAIRe			
CALCULADO	DIVISIÓN DE DISEÑO, DESARROLLO E IMPLANTACIÓN ATM		
DIBUJADO	PROPUESTA DE ESTABLECIMIENTO DE SERVIDUMBRES AERONÁUTICAS PARA EL CASO EN QUE LAS INSTALACIONES SEAN AEROGENERADORES INSTALACIONES RADIOELÉCTRICAS PARA LA NAVEGACIÓN AÉREA PRESENTES EN LAS COMUNIDADES AUTÓNOMAS DE CASTILLA Y LEÓN, CASTILLA-LA MANCHA, EXTREMADURA Y COMUNIDAD DE MADRID		
COMPROBADO			
PROYECTADO			
DIRIGIDO	SERVIDUMBRES RADIOELÉCTRICAS (AEROGENERADORES)		
HOJA N° 12 de 12	PLANO N° GRUPO 3	EDICIÓN 2	FECHA 23/08/2019
		ESCALA 1:50.000 (A1)	SUSTITUYE A