

PLANO LLAVE
1:1.000.000



MUNICIPIOS
1:300.000

LEYENDA

SERVIDUMBRES AERONÁUTICAS

- Zona de seguridad
- Intersección con el terreno
- Instalación radioeléctrica
- Línea negra continua: Intersección entre superficies
- Línea color gruesa: Borde de servidumbres
- Línea color fina: Línea de nivel de servidumbres
- Radar de vigilancia primario y secundario
- VOR

SIGNOS CONVENCIONALES

Carreteras

- Autopista. Autovía
- Nacional. Autonomía 1º orden
- Autonomía 2º orden. Autonomía 3º orden y otras
- En construcción. Pistas
- Vía de urbanización: Estación de servicio
- Caminos. Sendas

Ferrocarriles

- Alta velocidad. Electrificado
- Vía ancho normal: doble, sencilla
- Vía estrecha: doble, sencilla
- En construcción. Abandonado
- Estación. Túnel. Apéndice

Límites de divisiones administrativas

- Nación. Comunidad Autónoma
- Provincia. Término municipal
- Parque Nacional. Parque Natural

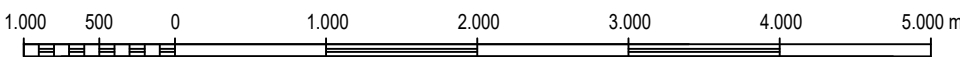
Hidrografía. Altimetría

- Curso de agua: permanente, intermitente
- Canales, acequias: >3 m, 1-3 m, <1 m
- Ranblas o aluviones. Curva batimétrica
- Curvas de nivel. Auxiliares. Hoya o depresión
- Desmonte. Terraplén. Vertedero, escombrera

Signos especiales

- Conducción de combustible: superf., subter.
- Línea eléctrica: >110 kV y <110 kV
- Acueducto. Sifón
- Almadraba. Tapia. Muro de contención (dique)
- Vértice geodésico: 1º orden, Red Orden Inferior (ROI)
- Cantera. Mina. Mina a cielo abierto
- Estación espacial. Repetidor. Antena
- Restos arqueológicos. Camping. Pista de tenis
- Molino: de viento, de agua. Faro
- Central eléctrica hidráulica. Palomar. Castillo
- Cruz aislada. Cementerio. Iglesia y cementerio
- Edificio religioso cristiano. Edificio en ruinas. Corral
- Edificio: aislado, singular, agrícola o industrial
- Plaza de toros. Monumento
- Pozo. Fuente. Manantial
- Depósito de agua: elevado, a nivel del suelo. Piscina
- Depuradora. Estanque o aljibe. Abrevadero
- Helipuerto. Campo de Fútbol. Área Recreativa

PUNTOS DE REFERENCIA DE LAS INSTALACIONES RADIOELÉCTRICAS (UTM ETRS89 HUSO 29)			
INSTALACIÓN	X (m)	Y (m)	ALTITUD (m)
VOR CCS	720.497,6	4.378.125,5	415,7



ESCALA GRÁFICA

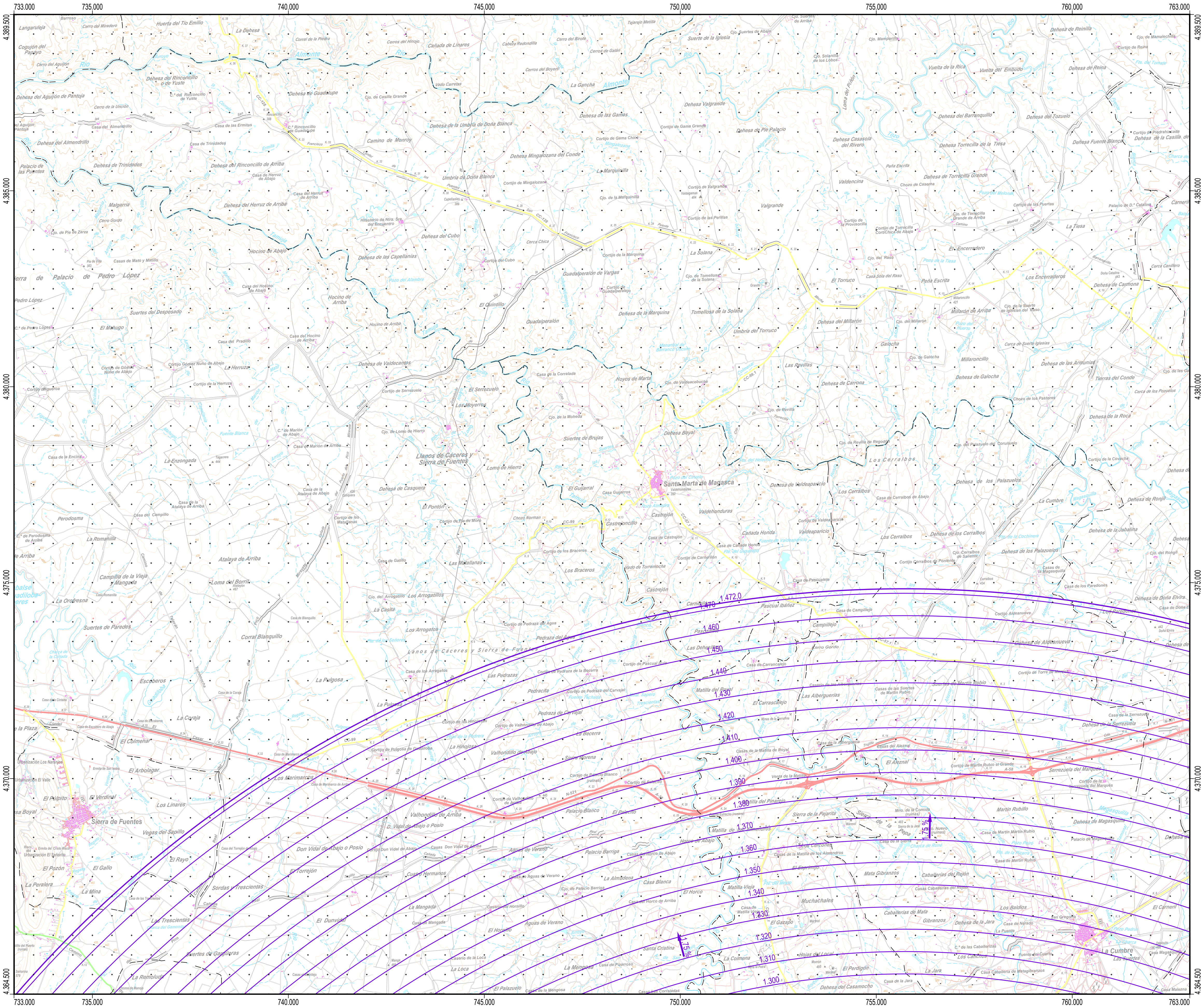
Cartografía MTN50 © Instituto Geográfico Nacional

Datum ETRS89. Proyección UTM Huso 29
Datos para el centro de la hoja (39° 30' 54,002" N, 06° 27' 50,802" W)
Valor estimado de la declinación magnética para el
1 de Enero de 2019 $\delta = 1^{\circ} 24'$ Oeste
La variación anual de la declinación es de 7,6" hacia el Este
Convergencia de la cuadrícula $\alpha = 1^{\circ} 36' 51''$
Factor de escala = 1,00018502

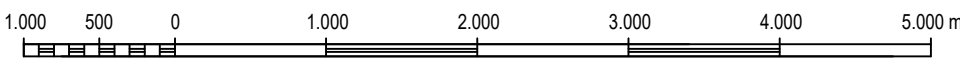


ENAIRe

CALCULADO		DIVISIÓN DE DISEÑO, DESARROLLO E IMPLANTACIÓN ATM			
DIBUJADO		PROPUESTA DE ESTABLECIMIENTO DE SERVIDUMBRES AERONÁUTICAS PARA EL CASO EN QUE LAS INSTALACIONES SEAN AEROGENERADORES			
COMPROBADO		INSTALACIONES RADIOELÉCTRICAS PARA LA NAVEGACIÓN AÉREA PRESENTES EN LAS COMUNIDADES AUTÓNOMAS DE CASTILLA Y LEÓN, CASTILLA-LA MANCHA, EXTREMADURA Y COMUNIDAD DE MADRID			
PROYECTADO		SERVIDUMBRES RADIOELÉCTRICAS (AEROGENERADORES)			
DIRIGIDO					
HOJA N°	PLANO N°	EDICIÓN	FECHA	ESCALA	SUSTITUYE A
1 de 7	GRUPO 6	2	23/08/2019	1:50.000 (A1)	



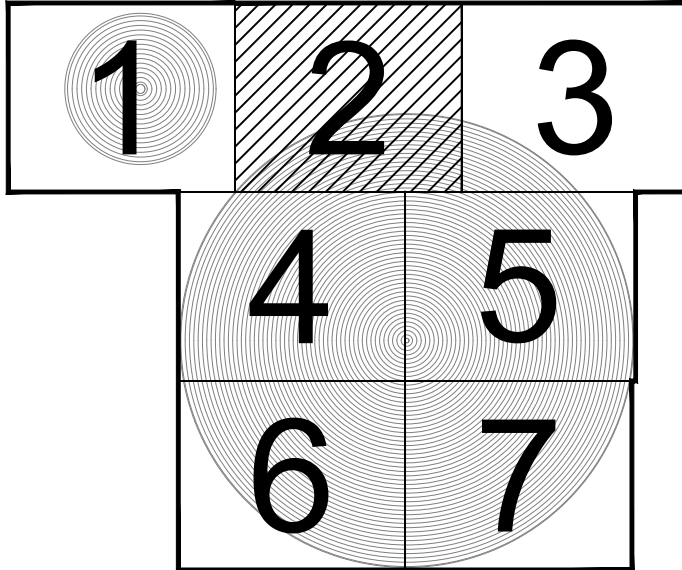
PUNTOS DE REFERENCIA DE LAS INSTALACIONES RADIOELÉCTRICAS (UTM ETRS89 HUSO 29)			
INSTALACIÓN	X (m)	Y (m)	ALTITUD (m)
RDR RCANC	755.718,6	4.344.844,1	947,0



ESCALA GRAFICA

Cartografía MTN50 © Instituto Geográfico Nacional

Datum ETRS89. Proyección UTM Huso 29
Datos para el centro de la hoja (39° 30' 24,727" N, 06° 06' 55,894" W)
Valor estimado de la declinación magnética para el
1 de Enero de 2019 $\delta = 1^{\circ} 18'$ Oeste
La variación anual de la declinación es de 7,6" hacia el Este
Convergencia de la cuadrícula $\alpha = 1^{\circ} 50' 09''$
Factor de escala = 1,00035709



PLANO LLAVE

1:1.000.000

MUNICIPIOS

1:300.000



LEYENDA

SERVIDUMBRES AERONÁUTICAS

- Zona de seguridad
- Intersección con el terreno
- Instalación radioeléctrica
- Línea negra continua: Intersección entre superficies
- Línea color gruesa: Borde de servidumbres
- Línea color fina: Línea de nivel de servidumbres
- Radar de vigilancia primario y/o secundario
- VOR

SIGNOS CONVENCIONALES

Carreteras

- Autopista. Autovía
- Nacional. Autonomía 1º orden
- Autonomía 2º orden. Autonomía 3º orden y otras
- En construcción. Pistas
- Vía de urbanización. Estación de servicio
- Caminos. Sendas

Ferrocarriles

- Alta velocidad. Electrificado
- Vía ancho normal: doble, sencilla
- Vía estrecha: doble, sencilla
- En construcción. Abandonado
- Estación. Túnel. Aparadero

Límites de divisiones administrativas

- Nación. Comunidad Autónoma
- Provincia. Termino municipal
- Parque Nacional. Parque Natural

Hidrografía. Altimetría

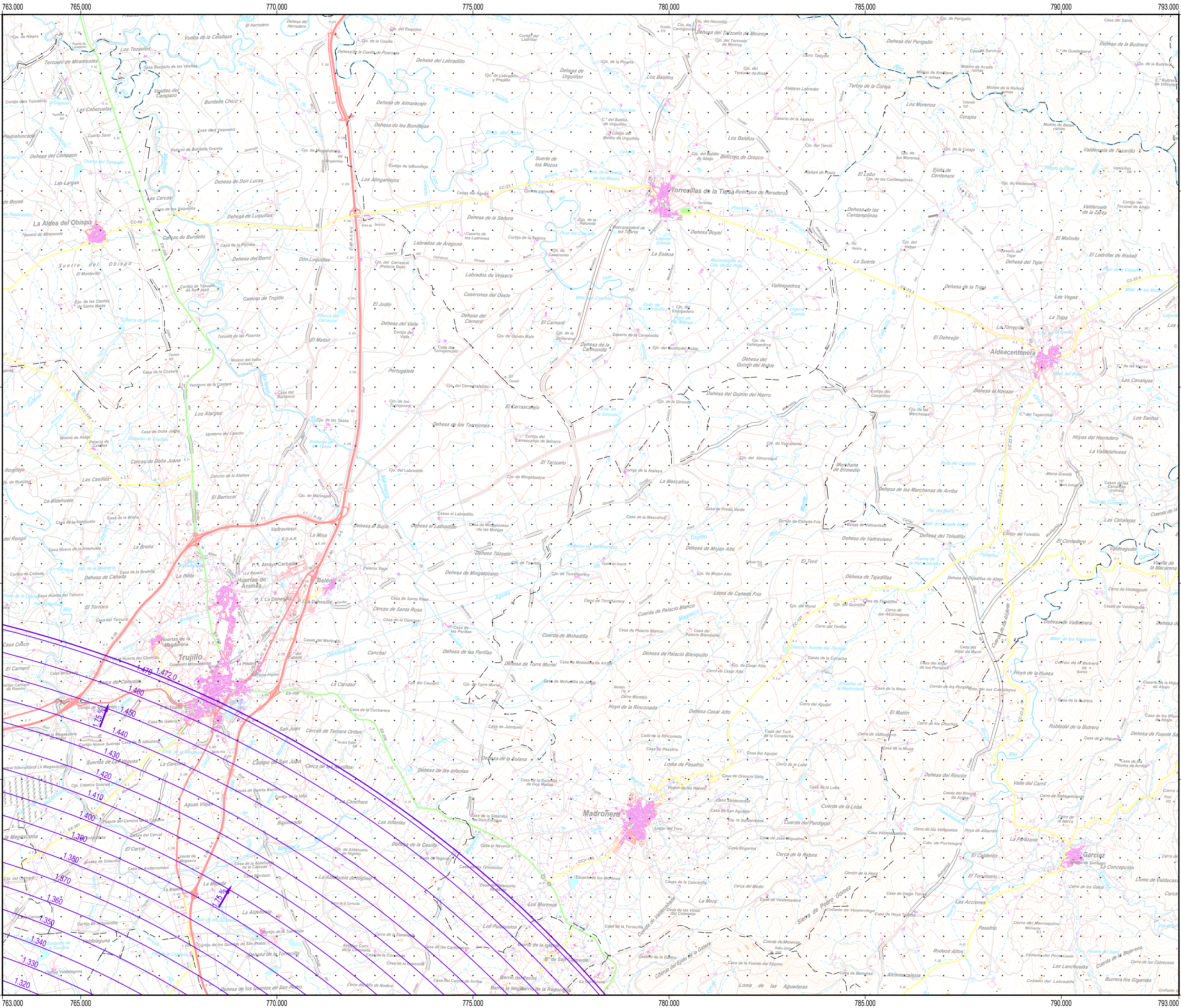
- Curso de agua: permanente, intermitente
- Canales, acequias: >3 m, <1 m
- Ranblas o aluviones. Curva batimétrica
- Curvas de nivel. Auxiliares. Hoya o depresión
- Desmonte. Terraplén. Veredero, escombrera

Signos especiales

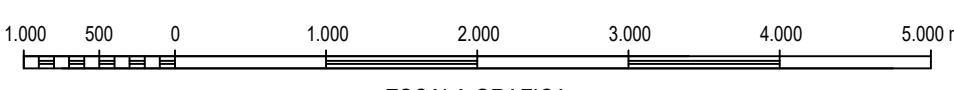
- Conducción de combustible: superf., subter.
- Línea eléctrica: >110 kV y <110 kV
- Aqueducto. Sifón
- Almadraba. Tapia. Muro de contención (dique)
- Vértice geodésico: 1º orden, Red Orden Interior (ROI)
- Cantera. Mina. Mina a cielo abierto
- Estación espacial. Repetidor. Antena
- Restos arqueológicos. Camping. Pista de tenis
- Molino: de viento, de agua. Faro
- Central eléctrica hidráulica. Palomar. Castillo
- Cruz aislada. Cementerio. Iglesia y cementerio
- Edificio religioso cristiano. Edificio en ruinas. Corral
- Edificio: aislado, singular, agrícola o industrial
- Plaza de toros. Monumento
- Pozo. Fuente. Manantial
- Depósito de agua: elevado, a nivel del suelo. Piscina
- Depuradora. Estanque o aljibe. Abrevadero
- Helipuerto. Campo de Fútbol. Área Recreativa

ENAIRe

CALCULADO		DIVISIÓN DE DISEÑO, DESARROLLO E IMPLANTACIÓN ATM			
DIBUJADO		PROPUESTA DE ESTABLECIMIENTO DE SERVIDUMBRES AERONÁUTICAS PARA EL CASO EN QUE LAS INSTALACIONES SEAN AEROGENERADORES			
COMPROBADO		INSTALACIONES RADIOELÉCTRICAS PARA LA NAVEGACIÓN AÉREA PRESENTES EN LAS COMUNIDADES AUTÓNOMAS DE CASTILLA Y LEÓN, CASTILLA-LA MANCHA, EXTREMADURA Y COMUNIDAD DE MADRID			
PROYECTADO		SERVIDUMBRES RADIOELÉCTRICAS (AEROGENERADORES)			
DIRIGIDO					
HOJA N°	PLANO N°	EDICIÓN	FECHA	ESCALA	SUSTITUYE A
2 de 7	GRUPO 6	6	23/08/2019	1:50.000 (A1)	

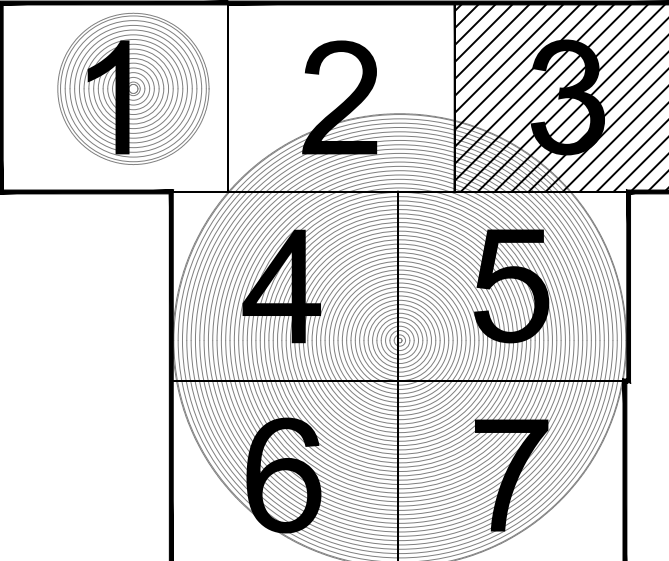
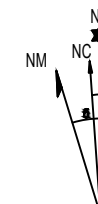


PUNTOS DE REFERENCIA DE LAS INSTALACIONES RADIOELÉCTRICAS (UTM ETRS89 HUSO 29)			
INSTALACIÓN	X (m)	Y (m)	ALTITUD (m)
RDR RCANC	755.718,6	4.344.844,1	947,0



Cartografía MTN50 © Instituto Geográfico Nacional

Datum ETRS89. Proyección UTM Huso 29
Datos para el centro de la hoja (39° 29' 51,696" N, 05° 46' 01,526" W)
Valor estimado de la declinación magnética para el
1 de Enero de 2019 6° 1' 19" Oeste
La variación anual de la declinación es de 7,5' hacia el Este
Convergencia de la cuadrícula $\alpha = -1^{\circ} 45' 39''$
Factor de escala = 1,00029691



PLANO LLAVE
1:1.000.000



MUNICIPIOS
1:300.000

LEYENDA

SERVIDUMBRES AERONÁUTICAS

- Zona de seguridad
- Intersección con el terreno
- Instalación radioeléctrica
- Línea negra continua: Intersección entre superficies
- Línea color gruesa: Borde de servidumbres
- Línea color fina: Línea de nivel de servidumbres
- Radar de vigilancia primario y/o secundario
- VOR

SIGNOS CONVENCIONALES

Carreteras

- Autopista. Autovía
- Nacional. Autonomía 1ª orden
- Autonomía 2ª orden. Autonomía 3ª orden y otras
- En construcción. Pistas
- Vía de urbanización. Estación de servicio
- Caminos. Sendas

Ferrocarriles

- Alta velocidad. Electrificado
- Vía ancho normal: doble, sencilla
- Vía estrecha: doble, sencilla
- En construcción. Abandonado
- Estación. Túnel. Apeadero

Límites de divisiones administrativas

- Nación. Comunidad Autónoma
- Provincia. Término municipal
- Parque Nacional. Parque Natural

Hidrografía. Altimetría

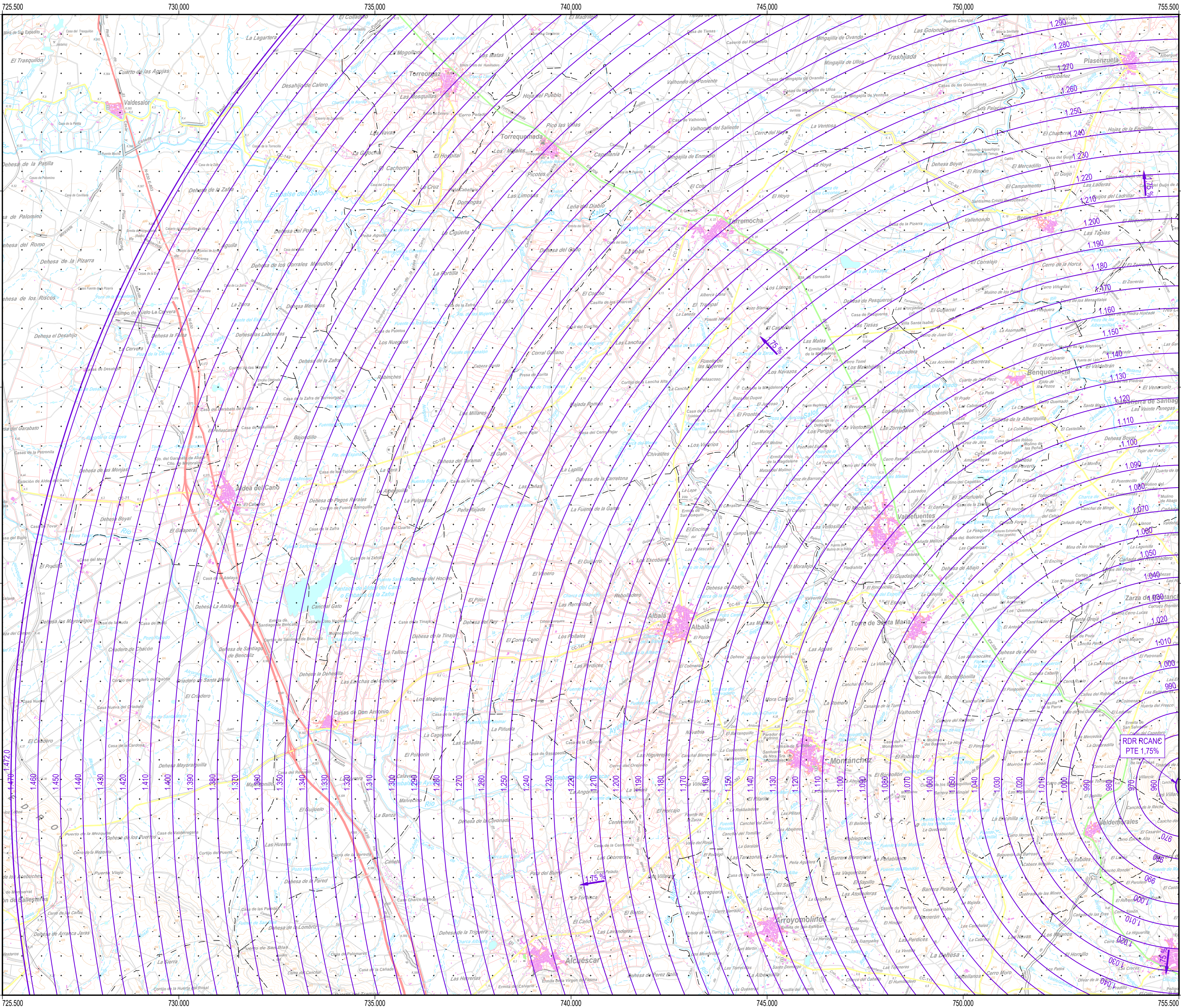
- Curso de agua: permanente, intermitente
- Canales, acequias: >3 m, 1-3 m, <1 m
- Ranblas o aluviones. Curva batimétrica
- Curvas de nivel. Auxiliares. Hoya o depresión
- Desmonte. Terraplén. Vertedero, escombrera

Signos especiales

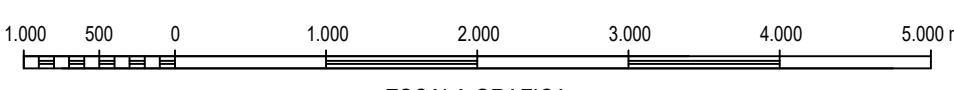
- Conducción de combustible: superf., subter.
- Línea eléctrica: >110 KV y <110 KV
- Acueducto. Sifón
- Almadraba. Tapia. Muro de contención (dique)
- Vértice geodésico. 1º orden, Red Orden Interior (ROI)
- Cantera. Mina. Mina a cielo abierto
- Estación espacial. Repetidor. Antena
- Restos arqueológicos. Camping. Pista de tenis
- Molino: de viento, de agua. Faro
- Central eléctrica hidráulica. Palomar. Castillo
- Cruz aislada. Cementerio. Iglesia y cementerio
- Edificio religioso cristiano. Edificio en ruinas. Corral
- Edificio: aislado, singular, agrícola o industrial
- Plaza de toros. Monumento
- Pozo. Fuente. Manantial
- Depósito de agua: elevado, a nivel del suelo. Piscina
- Depuradora. Estanque o aljibe. Abrevadero
- Helipuerto. Campo de Fútbol. Área Recreativa



CALCULADO		DIVISIÓN DE DISEÑO, DESARROLLO E IMPLANTACIÓN ATM			
DIBUJADO		PROPUESTA DE ESTABLECIMIENTO DE SERVIDUMBRES AERONÁUTICAS PARA EL CASO EN QUE LAS INSTALACIONES SEAN AEROGENERADORES			
COMPROBADO		INSTALACIONES RADIOELÉCTRICAS PARA LA NAVEGACIÓN AÉREA PRESENTES EN LAS COMUNIDADES AUTÓNOMAS DE CASTILLA Y LEÓN, CASTILLA-LA MANCHA, EXTREMADURA Y COMUNIDAD DE MADRID			
PROYECTADO		SERVIDUMBRES RADIOELÉCTRICAS (AEROGENERADORES)			
DIRIGIDO					
HOJA Nº	PLANO Nº	EDICIÓN	FECHA	ESCALA	SUSTITUYE A
3 de 7	GRUPO 6	2	23/08/2019	1:50.000 (A1)	

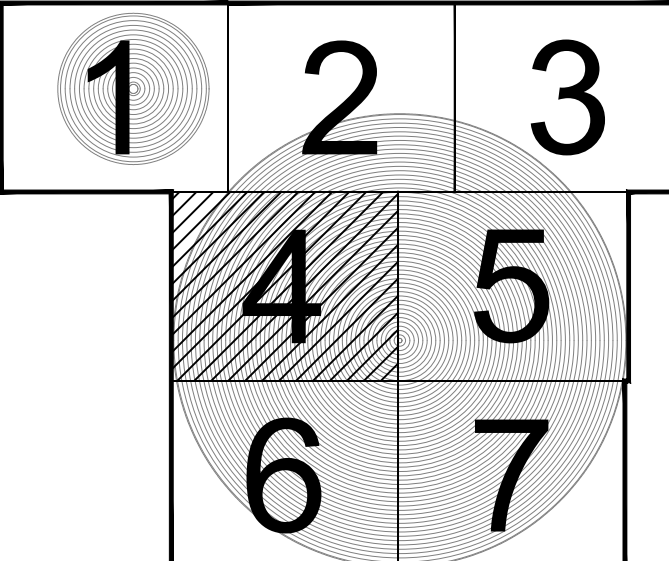
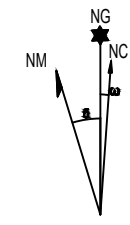


PUNTOS DE REFERENCIA DE LAS INSTALACIONES RADIOELÉCTRICAS (UTM ETRS89 HUSO 29)			
INSTALACIÓN	X (m)	Y (m)	ALTITUD (m)
RDR RCANC	755.718,6	4.344.844,1	947,0

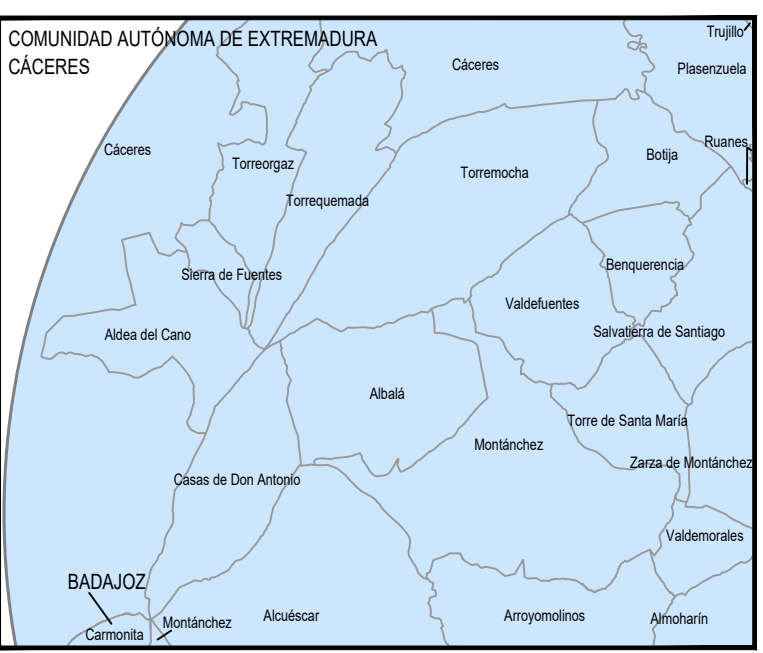


Cartografía MTN50 © Instituto Geográfico Nacional

Datum ETRS89: Proyección UTM Huso 29
Datos para el centro de la hoja (39° 17' 02,397" N, 06° 12' 41,896" W)
Valor estimado de la declinación magnética para el
1 de Enero de 2019 $\delta = 1^{\circ} 19'$ Oeste
La variación anual de la declinación es de 7,5" hacia el Este
Convergencia de la cuadrícula $\alpha = 1^{\circ} 45' 59''$
Factor de escala = 1,00031203



PLANO LLAVE
1:1.000.000



MUNICIPIOS
1:300.000

LEYENDA

SERVIDUMBRES AERONÁUTICAS

- Zona de seguridad
- Intersección con el terreno
- Instalación radioeléctrica
- Línea negra continua: Intersección entre superficies
- Línea color gruesa: Borde de servidumbres
- Línea color fina: Línea de nivel de servidumbres
- Radar de vigilancia primario y secundario
- VOR

SIGNOS CONVENCIONALES

Carreteras

- Autopista, Autovía
- Nacional, Autonomía 1º orden
- Autonomía 2º orden, Autonomía 3º orden y otras
- En construcción, Pistas
- Vía de urbanización: Estación de servicio
- Caminos, Sendas

Ferrocarriles

- Alta velocidad, Electrificado
- Vía ancho normal: doble, sencilla
- Vía estrecha: doble, sencilla
- En construcción, Abandonado
- Estación, Túnel, Aparadero

Límites de divisiones administrativas

- Nación, Comunidad Autónoma
- Provincia, Término municipal
- Parque Nacional, Parque Natural

Hidrografía, Altimetría

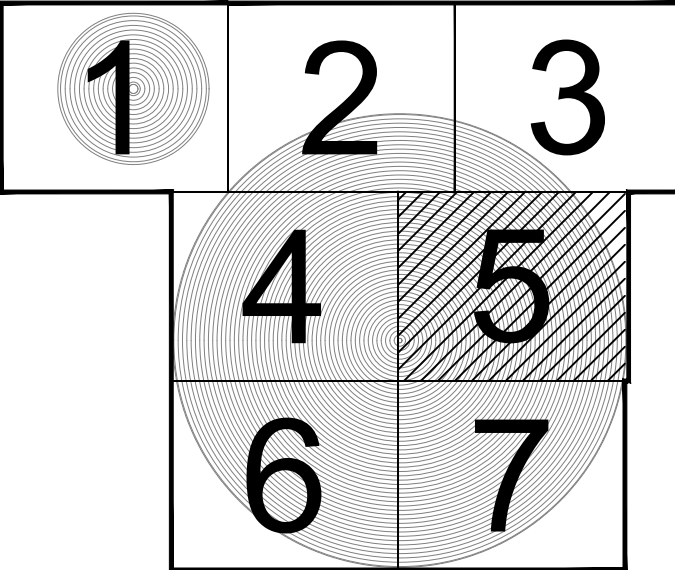
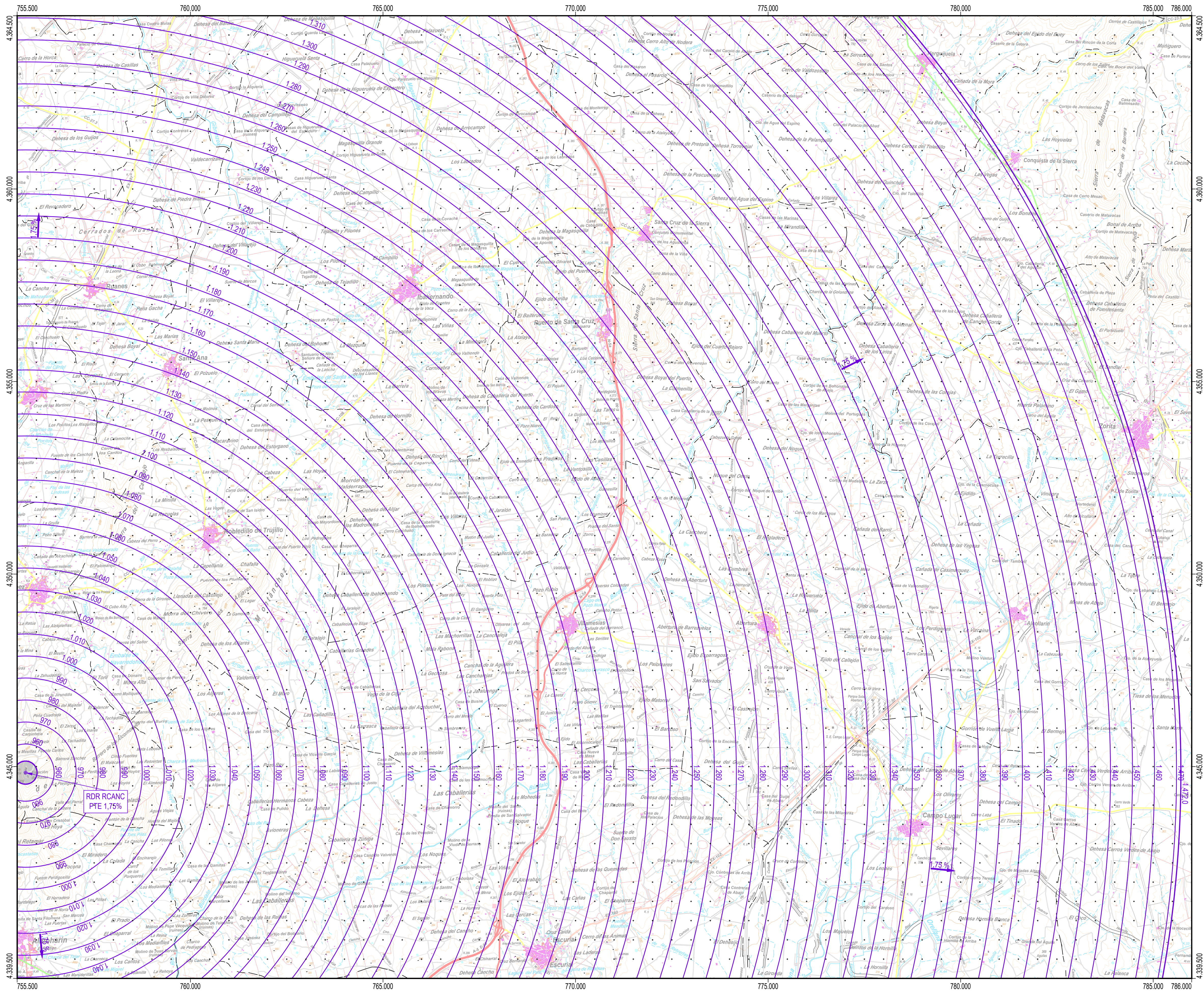
- Curso de agua: permanente, intermitente
- Canales, acequias: >3 m, 1-3 m, <1 m
- Ranblas o aluviones, Curva batimétrica
- Curvas de nivel, Auxiliares, Hoya o depresión
- Desmonte, Terraplén, Veedero, escombrera

Signos especiales

- Conducción de combustible: superf., subter.
- Línea eléctrica: >110 KV y <110 KV
- Aqueducto, Sifón
- Almadraba, Tapia, Muro de contención (dique)
- Vértice geodésico: 1º orden, Red Orden Interior (ROI)
- Cantera, Mina, Mina a cielo abierto
- Estación espacial, Repetidor, Antena
- Restos arqueológicos, Camping, Pista de tenis
- Molino: de viento, de agua, Faro
- Central eléctrica hidráulica, Palomar, Castillo
- Cruz aislada, Cementerio, Iglesia y cementerio
- Edificio religioso cristiano, Edificio en ruinas, Corral
- Edificio: aislado, singular, agrícola o industrial
- Plaza de toros, Monumento
- Pozo, Fuente, Manantial
- Depósito de agua: elevado, a nivel del suelo, Piscina
- Depuradora, Estanque o aljibe, Atrevedero
- Helipuerto, Campo de Fútbol, Área Recreativa



CALCULADO	DIVISIÓN DE DISEÑO, DESARROLLO E IMPLANTACIÓN ATM				
DIBUJADO	PROPUESTA DE ESTABLECIMIENTO DE SERVIDUMBRES AERONÁUTICAS PARA EL CASO EN QUE LAS INSTALACIONES SEAN AEROGENERADORES				
COMPROBADO	INSTALACIONES RADIOELÉCTRICAS PARA LA NAVEGACIÓN AÉREA PRESENTES EN LAS COMUNIDADES AUTÓNOMAS DE CASTILLA Y LEÓN, CASTILLA-LA MANCHA, EXTREMADURA Y COMUNIDAD DE MADRID				
PROYECTADO	SERVIDUMBRES RADIOELÉCTRICAS (AEROGENERADORES)				
DIRIGIDO					
HOJA N°	PLANO N°	2	EDICIÓN	FECHA	ESCALA
4 de 7	GRUPO	6		23/08/2019	1:50.000 (A1)
					SUSTITUYE A

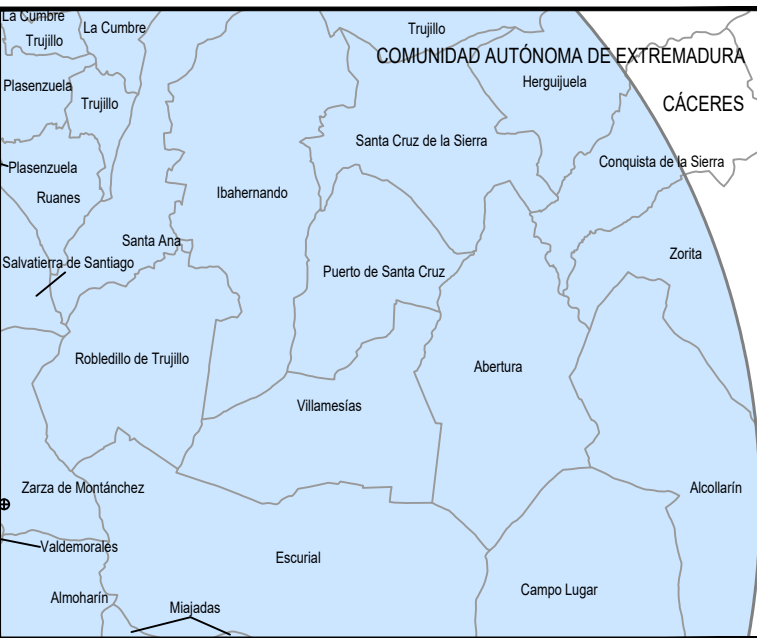


PLANO LLAVE

1:1.000.000

MUNICIPIOS

1:300.000



LEYENDA

SERVIDUMBRES AERONÁUTICAS

- Zona de seguridad
- Intersección con el terreno
- Instalación radioeléctrica
- Línea negra continua: Intersección entre superficies
- Línea color gruesa: Borde de servidumbres
- Línea color fina: Línea de nivel de servidumbres
- Radar de vigilancia primario y secundario
- VOR

SIGNOS CONVENCIONALES

Carreteras

- Autopista. Autovía
- Nacional. Autonomía 1º orden
- Autonomía 2º orden. Autonomía 3º orden y otras
- En construcción. Pistas
- Vía de urbanización. Estación de servicio
- Caminos. Sendas

Ferrocarriles

- Alta velocidad. Electrificado
- Vía ancho normal: doble, sencilla
- Vía estrecha: doble, sencilla
- En construcción. Abandonado
- Estación. Túnel. Aparadero

Límites de divisiones administrativas

- Nación. Comunidad Autónoma
- Provincia. Término municipal
- Parque Nacional. Parque Natural

Hidrografía. Altimetría

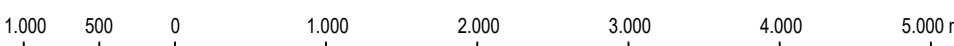
- Curso de agua: permanente, intermitente
- Canales, acequias: >3 m, 1-3 m, <1 m
- Ranblas o aluviones. Curva batimétrica
- Curvas de nivel. Auxiliares. Hoya o depresión
- Desmonte. Terraplén. Veredero, escollera

Signos especiales

- Conducción de combustible: superf., subter.
- Línea eléctrica: >110 kV y <110 kV
- Acueducto. Sifón
- Almadraba. Tapia. Muro de contención (dique)
- Vértice geodésico. 1º orden, Red Orden Inferior (ROI)
- Cantera. Mina. Mina a cielo abierto
- Estación espacial. Repetidor. Antena
- Restos arqueológicos. Camping. Pista de tenis
- Molino: de viento, de agua. Faro
- Central eléctrica hidráulica. Palomar. Castillo
- Cruz aislada. Cementerio. Iglesia y cementerio
- Edificio religioso cristiano. Edificio en ruinas. Corral
- Edificio: aislado, singular, agrícola o industrial
- Plaza de toros. Monumento
- Pozo. Fuente. Manantial
- Depósito de agua: elevado, a nivel del suelo. Piscina
- Depuradora. Estanque o aljibe. Abrevadero
- Helipuerto. Campo de Fútbol. Área Recreativa

PUNTOS DE REFERENCIA DE LAS INSTALACIONES RADIOELÉCTRICAS (UTM ETRS89 HUSO 29)

INSTALACIÓN	X (m)	Y (m)	ALTITUD (m)
RDR RCANC	755.718,6	4.344.844,1	947,0



ESCALA GRAFICA

Cartografía MTN50 © Instituto Geográfico Nacional

Datum ETRS89. Proyección UTM Huso 29
Datos para el centro de la hoja (39° 16' 30,278" N, 05° 51' 40,980" W)
Valor estimado de la declinación magnética para el
1 de Enero de 2019 $\delta = 1^{\circ} 12'$ Oeste
La variación anual de la declinación es de 7,5" hacia el Este
Convergencia de la cuadrícula $\alpha = -1^{\circ} 48' 44''$
Factor de escala = 1,00035001

NG

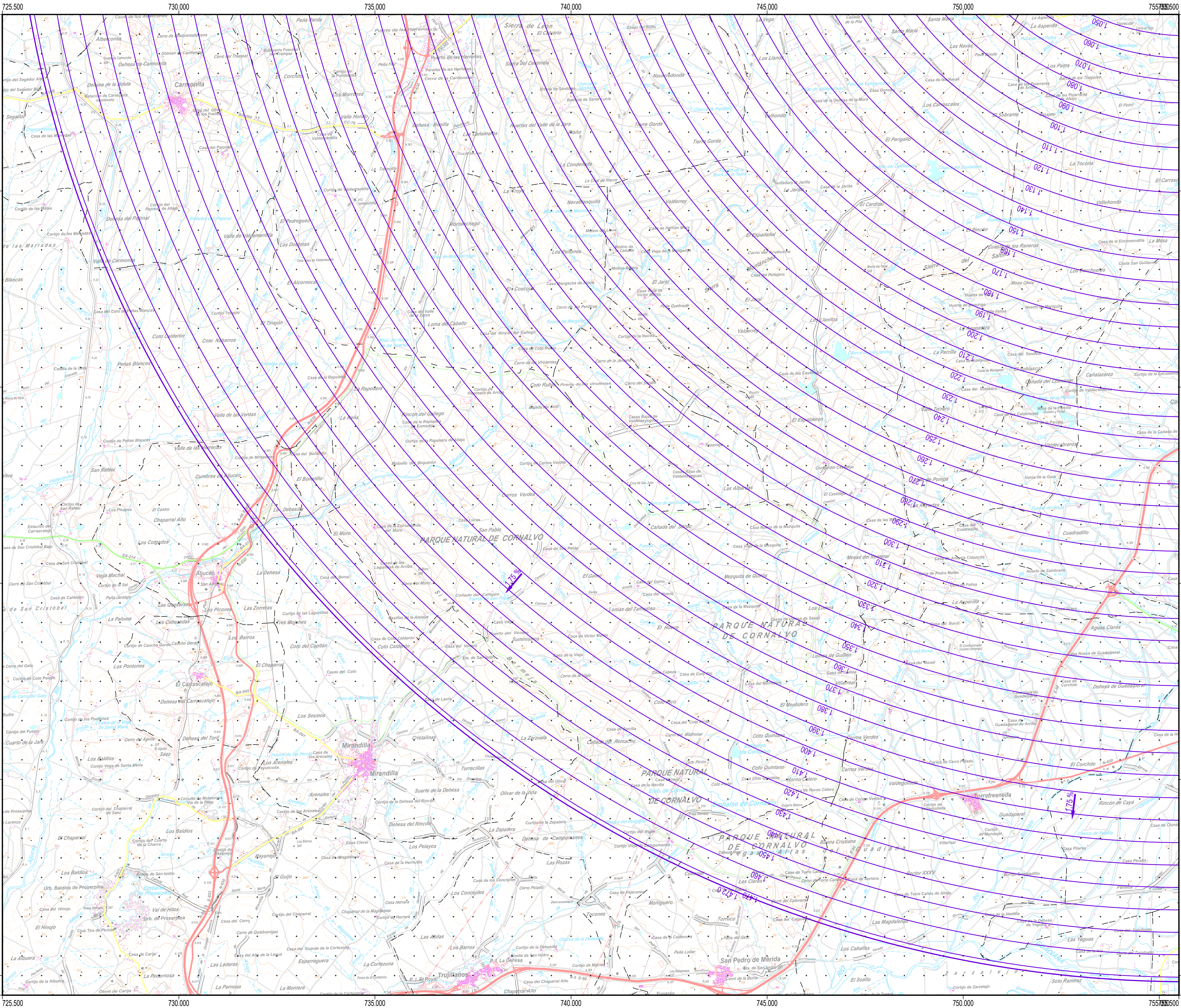
NU

NC

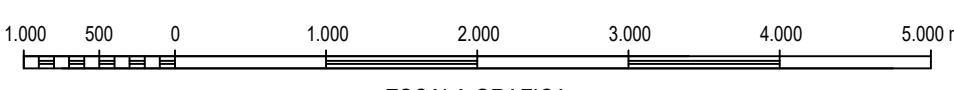
NC

ENAIRe

CALCULADO	DIVISIÓN DE DISEÑO, DESARROLLO E IMPLANTACIÓN ATM				
DIBUJADO	PROPUESTA DE ESTABLECIMIENTO DE SERVIDUMBRES AERONÁUTICAS PARA EL CASO EN QUE LAS INSTALACIONES SEAN AEROGENERADORES				
COMPROBADO	INSTALACIONES RADIOELÉCTRICAS PARA LA NAVEGACIÓN AÉREA PRESENTES EN LAS COMUNIDADES AUTÓNOMAS DE CASTILLA Y LEÓN, CASTILLA-LA MANCHA, EXTREMADURA Y COMUNIDAD DE MADRID				
PROYECTADO	SERVIDUMBRES RADIOELÉCTRICAS (AEROGENERADORES)				
DIRIGIDO					
HOJA N°	PLANO N°	EDICIÓN	FECHA	ESCALA	SUSTITUYE A
5 de 7	GRUPO 6	2	23/08/2019	1:50.000 (A1)	

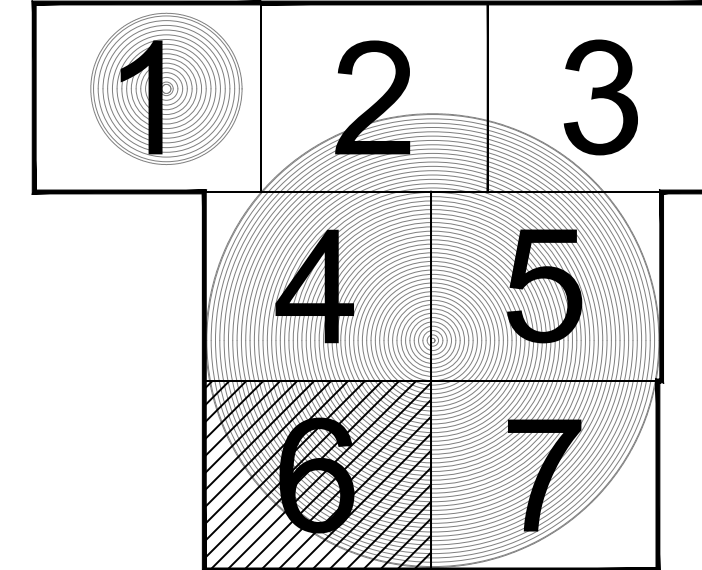


PUNTOS DE REFERENCIA DE LAS INSTALACIONES RADIOELÉCTRICAS (UTM ETRS89 HUSO 29)			
INSTALACIÓN	X (m)	Y (m)	ALTITUD (m)
RDR RCANC	755.718,6	4.344.844,1	947,0



Cartografía MTN50 © Instituto Geográfico Nacional

Datum ETRS89: Proyección UTM Huso 29
Datos para el centro de la hoja (39° 03' 32,358" N, 06° 13' 13,860" W)
Valor estimado de la declinación magnética para el
1 de Enero de 2019 $\delta = 1^{\circ} 19'$ Oeste
La variación anual de la declinación es de 7,5" hacia el Este
Convergencia de la cuadrícula $\omega = 1^{\circ} 45' 08''$
Factor de escala = 1,00031207

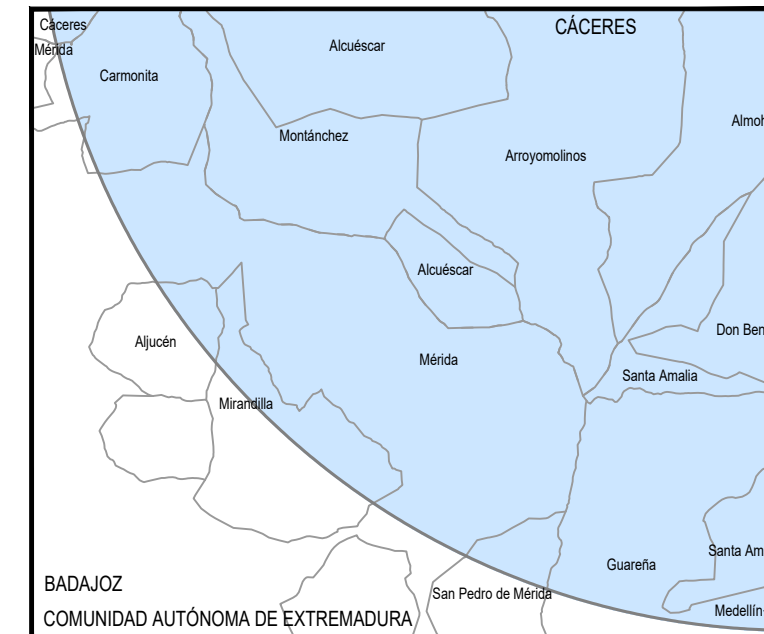


PLANO LLAVE

1:1.000.000

MUNICIPIOS

1:300.000



LEYENDA

SERVIDUMBRES AERONÁUTICAS

- Zona de seguridad
- Intersección con el terreno
- Instalación radioeléctrica
- Línea negra continua: Intersección entre superficies
- Línea color gruesa: Borde de servidumbres
- Línea color fina: Línea de nivel de servidumbres
- Radar de vigilancia primario y/o secundario
- VOR

SIGNOS CONVENCIONALES

Carreteras

- Autopista. Autovía
- Nacional. Autonomía 1º orden
- Autonomía 2º orden. Autonomía 3º orden y otras
- En construcción. Pistas
- Vía de urbanización: Estación de servicio
- Caminos. Sendas

Ferrocarriles

- Alta velocidad. Electrificado
- Vía ancho normal: doble, sencilla
- Vía estrecha: doble, sencilla
- En construcción. Abandonado
- Estación. Túnel. Apéndice

Límites de divisiones administrativas

- Nación. Comunidad Autónoma
- Provincia. Término municipal
- Parque Nacional. Parque Natural

Hidrografía. Altimetría

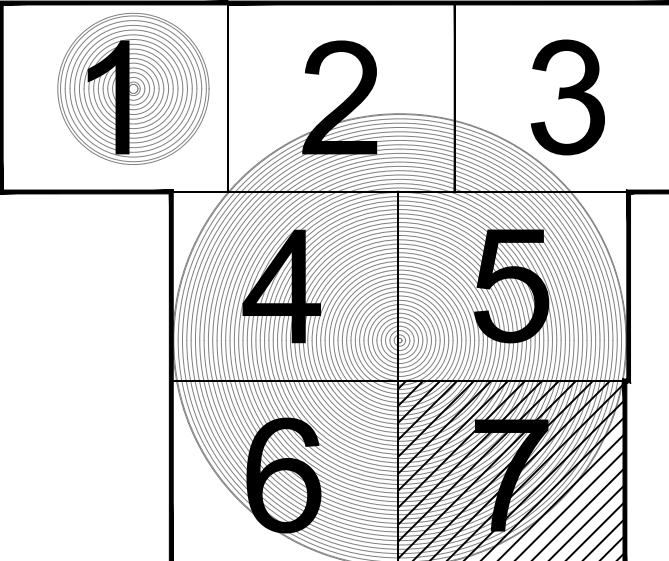
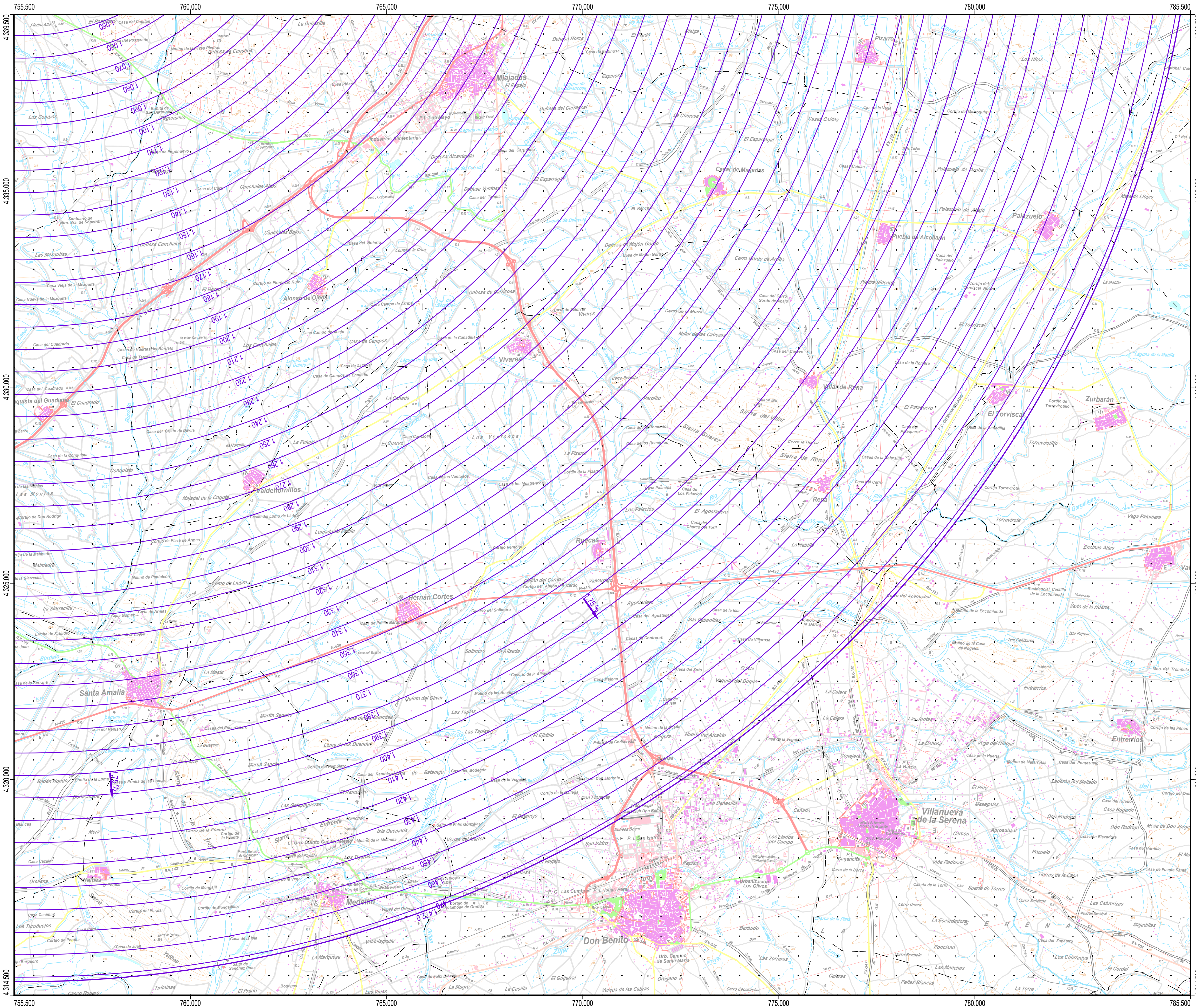
- Curso de agua: permanente, intermitente
- Canales, acequias: >3 m, 1-3 m, <1 m
- Ranblas o aluviones. Curva batimétrica
- Curvas de nivel. Auxiliares. Hoya o depresión
- Desmonte. Terraplen. Veredero, escombrera

Signos especiales

- Conducción de combustible: superf., subter.
- Línea eléctrica: >110 KV y <110 KV
- Aqueducto. Sifón
- Almadraba. Tapia. Muro de contención (dique)
- Vértice geodésico. 1º orden, Red Orden Inferior (ROI)
- Cantera. Mina. Mina a cielo abierto
- Estación espacial. Repetidor. Antena
- Restos arqueológicos. Camping. Pista de tenis
- Molino: de viento, de agua. Faro
- Central eléctrica hidráulica. Palomar. Castillo
- Cruz aislada. Cementerio. Iglesia y cementerio
- Edificio religioso cristiano. Edificio en ruinas. Corral
- Edificio: aislado, singular, agrícola o industrial
- Plaza de toros. Monumento
- Pozo. Fuente. Manantial
- Depósito de agua: elevado, a nivel del suelo. Piscina
- Depuradora. Estanque o aljibe. Abrevadero
- Helipuerto. Campo de Fútbol. Área Recreativa

ENAIRe

			<div>ENAIRE </div>			
CALCULADO			DIVISIÓN DE DISEÑO, DESARROLLO E IMPLANTACIÓN ATM			
DIBUJADO			PROPUESTA DE ESTABLECIMIENTO DE SERVIDUMBRES AERONÁUTICAS PARA EL CASO EN QUE LAS INSTALACIONES SEAN AEROGENERADORES			
COMPROBADO			INSTALACIONES RADIOELÉCTRICAS PARA LA NAVEGACIÓN AÉREA PRESENTES EN LAS COMUNIDADES AUTÓNOMAS DE CASTILLA Y LEÓN, CASTILLA-LA MANCHA, EXTREMADURA Y COMUNIDAD DE MADRID			
PROYECTADO			SERVIDUMBRES RADIOELÉCTRICAS (AEROGENERADORES)			
DIRIGIDO						
HOJA Nº 6 de 7	PLANO Nº GRUPO 6	2 6	EDICIÓN	FECHA 23/08/2019	ESCALA 1:50.000 (A1)	SUSTITUYE A

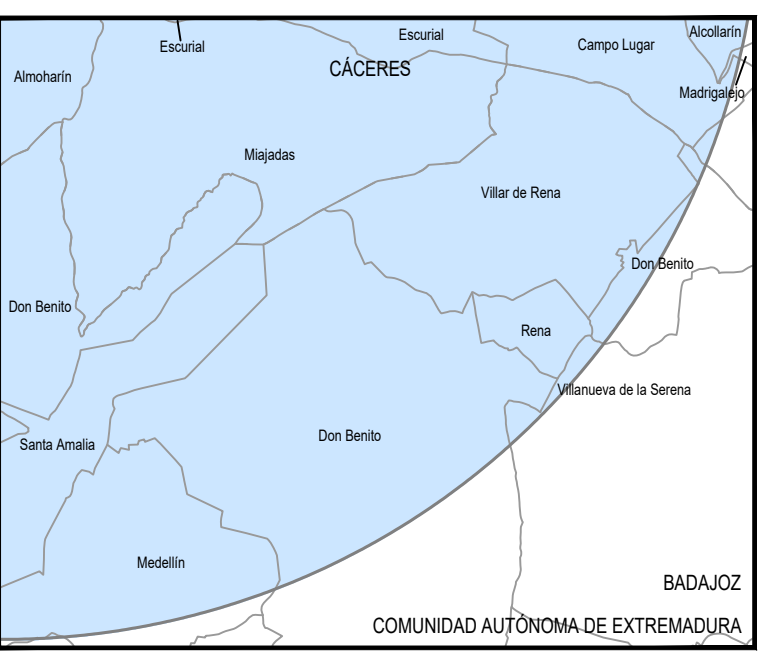


PLANO LLAVE

1:1.000.000

MUNICIPIOS

1:300.000



LEYENDA

SERVIDUMBRES AERONÁUTICAS

- Zona de seguridad
- Intersección con el terreno
- Instalación radioeléctrica
- Línea negra continua: Intersección entre superficies
- Línea color gruesa: Borde de servidumbres
- Línea color fina: Línea de nivel de servidumbres
- Radial de vigilancia primario y/o secundario
- VOR

SIGNOS CONVENCIONALES

Carreteras

- Autopista. Autovía
- Nacional. Autovía 1º orden
- Autovía 2º orden. Autovía 3º orden y otras
- En construcción. Pistas
- Vía de urbanización. Estación de servicio
- Caminos. Sendas

Ferrocarriles

- Alta velocidad. Electrificado
- Vía ancho normal: doble, sencilla
- Vía estrecha: doble, sencilla
- En construcción. Abandonado
- Estación. Túnel. Apeadero

Límites de divisiones administrativas

- Nación. Comunidad Autónoma
- Provincia. Término municipal
- Parque Nacional. Parque Natural

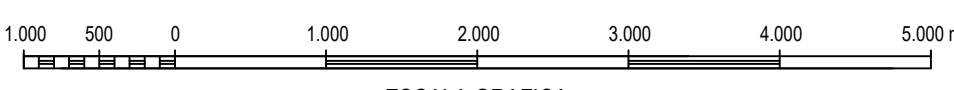
Hidrografía. Altimetría

- Curso de agua: permanente, intermitente
- Canales, acequias: >3 m, 1-3 m, <1 m
- Ranblas o aluviones. Curva batimétrica
- Curvas de nivel. Auxiliares. Hoya o depresión
- Desmonte. Terraplén. Veedero, escombrera

Signos especiales

- Conducción de combustible: superf., subter.
- Línea eléctrica: >110 kV y <110 kV
- Acueducto. Sifón
- Almadraba. Tapia. Muro de contención (dique)
- Vértice geodésico. 1º orden, Red Orden Inferior (ROI)
- Cantera. Mina. Mina a cielo abierto
- Estación espacial. Repetidor. Antena
- Restos arqueológicos. Camping. Pista de tenis
- Molino: de viento, de agua. Faro
- Central eléctrica hidráulica. Palomar. Castillo
- Cruz aislada. Cementerio. Iglesia y cementerio
- Edificio religioso cristiano. Edificio en ruinas. Corral
- Edificio: aislado, singular, agrícola o industrial
- Plaza de toros. Monumento
- Pozo. Fuente. Manantial
- Depósito de agua: elevado, a nivel del suelo. Piscina
- Depuradora. Estanque o aljibe. Abrevadero
- Helipuerto. Campo de Fútbol. Área Recreativa

PUNTOS DE REFERENCIA DE LAS INSTALACIONES RADIOELÉCTRICAS (UTM ETRS89 HUSO 29)			
INSTALACIÓN	X (m)	Y (m)	ALTITUD (m)
RDR RCANC	755.718,6	4.344.844,1	947,0



Cartografía MTN50 © Instituto Geográfico Nacional

Datum ETRS89. Proyección UTM Huso 29
Datos para el centro de la hoja (39° 03' 00,773" N, 05° 52' 27,329" W)
Valor estimado de la declinación magnética para el
1 de Enero de 2019 $\delta = 1^{\circ} 12'$ Oeste
La variación anual de la declinación es de 7,5' hacia el Este
Convergencia de la cuadrícula $\alpha = -1^{\circ} 48' 42''$
Factor de escala = 1,00036164



ENAIRe

CALCULADO		DIVISIÓN DE DISEÑO, DESARROLLO E IMPLANTACIÓN ATM			
DIBUJADO		PROPUESTA DE ESTABLECIMIENTO DE SERVIDUMBRES AERONÁUTICAS PARA EL CASO EN QUE LAS INSTALACIONES SEAN AEROGENERADORES			
COMPROBADO		INSTALACIONES RADIOELÉCTRICAS PARA LA NAVEGACIÓN AÉREA PRESENTES EN LAS COMUNIDADES AUTÓNOMAS DE CASTILLA Y LEÓN, CASTILLA-LA MANCHA, EXTREMADURA Y COMUNIDAD DE MADRID			
PROYECTADO		SERVIDUMBRES RADIOELÉCTRICAS (AEROGENERADORES)			
DIRIGIDO					
HOJA Nº	PLANO Nº	EDICIÓN	FECHA	ESCALA	SUSTITUYE A
7 de 7	GRUPO 6	2	23/08/2019	1:50.000 (A1)	