

ANEJO Nº 31. REPORTAJE FOTOGRÁFICO

INDICE

1. FOTOS GENERALES	3
2. FOTOS MEDIO AMBIENTE	8

1. FOTOS GENERALES



FOTO 1. Glorieta de Enlace entre la N-521 y la A-66 viniendo desde Cáceres



FOTO 3. Via de servicio existente acceso hotel. P.k. 0+600



FOTO 4. Hotel Fontecruz. P.k. 0+700 margen derecha.



FOTO 2. Glorieta sobre la N-521 existente en el p.k. 0+300 del trazado.
A la derecha, el Centro de Conservación de Carreteras.



FOTO 5. Vista N-521 y zona via de servicio derecha desde el P.k. aprox. 0+800



FOTO 6. Vista zona via de servicio izquierda desde el P.k. aprox. 0+900. Cordel de Malpartida a Aliseda de Azalea.



FOTO 7. Paso sobre ff.cc. de camino existente sobre el p.k. 1+400 en margen izquierda



FOTO 9. Paso sobre ff.cc. actual N-521



FOTO 10. Obra de drenaje existente. P.k. 1+850



FOTO 8. Propiedades que se ven afectadas en margen izquierda. P.k. 1+200 a 1+500



FOTO 11. Vivero existente p.k. 2+050 margen izquierda



FOTO 12. Gasolinera existente. P.k. 2+650 margen derecha



FOTO 13. Vista general zona Semienlace Malpartida Este. A la izquierda, cola de embalse de Charca Arroyo Majón



FOTO 15. Vista general del cruce de la traza con el camino sobre el p.k. 6+300



FOTO 13b. Vista zona de traza sobre p.k. 3+500



FOTO 14. Zona de la traza sobre el p.k. 4+800



FOTO 16. Vista general de la traza sobre el p.k. 6+500-7+000. Torres de alta tensión



TO 17. Zona de la traza en el cruce con camino P.k. 7+300



FOTO 18. Balsa sobre el p.k. 8+200 (apartado de la D.I.A.)



FOTO 20. Zona de viviendas tramo sobre el p.k. 8+200 (solicitud D.I.A. Ayto. Malpartida)



FOTO 19. Central eléctrica solar en las proximidades de la traza. P.k. 7+400 a 8+200



FOTO 21. Vista general de la zona del trazado P.k. 8+500 a 9+500



FOTO 22. Actual intersección entre la N-521 y la EX207



FOTO 23. Vista general de la zona final del trazado. Situación Enlace Malpartida Oeste.

2. FOTOS MEDIO AMBIENTE



FOTO A. Charca Arroyo Majón (apartado de la D.I.A.)



FOTO B. Glorieta en la N-521 en el tramo del polígono industrial de Malpartida



FOTO E. Charca del Lugar. Presa del s.XVIII en Malpartida



FOTO F. Zona de la Urbanización Los Arenales.



FOTO C. N-521 actual entre Malpartida y polígono industrial



FOTO D. Actual travesía de la N-521 en Malpartida.



FOTO G. LIC Embalse de la Charca del Lancho. Presa del s.XVIII



FOTO H. Línea de ff.cc. Cáceres-Valencia de Alcántara

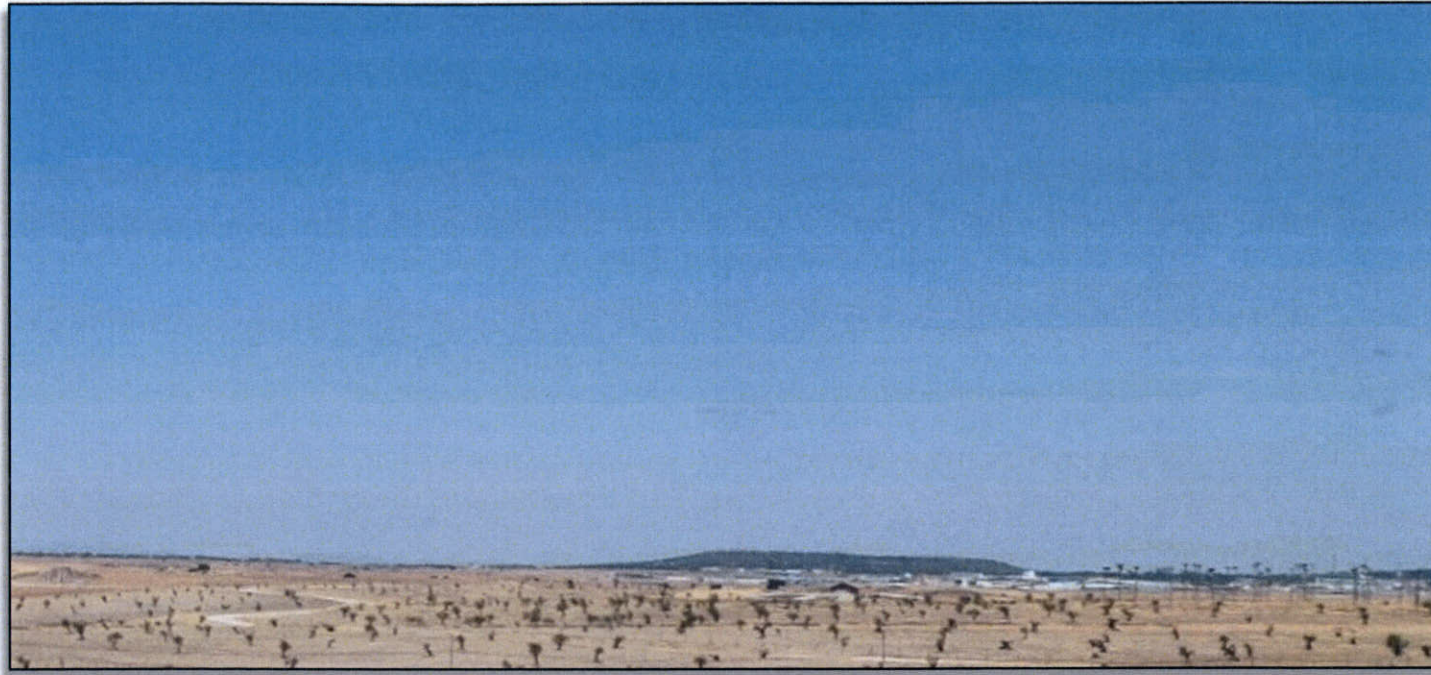


FOTO I. Vista general de la zona ZEPA del complejo de Los Arenales



FOTO L. Charca del p.k. 7+400 al norte de la traza. Al fondo, Planta fotovoltaica



FOTO M. Ejemplar de garza en la charca de la foto anterior.



FOTO J. Cordel de Malpartida a Aliseda de Azalea desde el paso sobre el ff.cc



FOTO K. Paso sobre ff.cc. del Cordel de Malpartida a Aliseda de Azalea

